

Angående livbolagens nyteckning
(bland annat sidorna 6-7) i Kvartalsstatistiken

Uppgifter om livbolagens nyteckning rapporteras på Finansinspektionens blankett P2, Nyteckning mm. Där ska bolagen redovisa nyteckningen efter ett antal försäkringsgrenar (egentligen grupper av försäkringstyper). Se tabellen på sidan 8.

För att inte jämförelsen mellan de olika bolagen ska halta har Alectas affär i tjänstegruppliv- och tjänstegruppsjukförsäkring flyttats från konkurrensutsatt till redovisningen av "ej konkurrensutsatt" längst ner på sidan 6.

Detta medför att marknadsandelarna för 2001 inte stämmer med de uppgifter som tidigare publicerades för ett år sedan.

Justeringar av tidigare inlämnade uppgifter kan också påverka marknadsandelarna. Normalt justerar vi inte äldre uppgifter än ett kvartal bakåt.

Arne Sandström

Försäkringsförbundets Kvartalsstatistik

Nr 1/2003 – helåret 2002

R: anger att uppgifterna redovisas för rullande 12-månader

INNEHÅLL

A. Försäkringsbolagens placeringar

Livförsäkringsbolagen	2
Skadeförsäkringsbolagen	3

B. Livförsäkringsbolagens kollektiva konsolidering, återbärings-räntor och totalavkastning 4

C. Livförsäkringsbolagen

Marknadsandelar, Nyteckning TOTALT och Premieinkomst	6R
” uppdelat på traditionell liv och fondförsäkring	7R
Nyteckning, Försäkringsgrenar	8R
Marknadsandelar och förändring, Nyteckning ”Totalt”	9R
” Premieinkomst	10R

D. Premier, Liv- och Skadeförsäkring 11R

E. Skadeförsäkringsbolagen

Marknadsandelar: Bestånd	12
Marknadsandelar: Inbetalda premier	14R
Marknadsandelar för vissa försäkringsgrenar	15R
Antal anmälda skador	16

Information och redovisande bolag 17

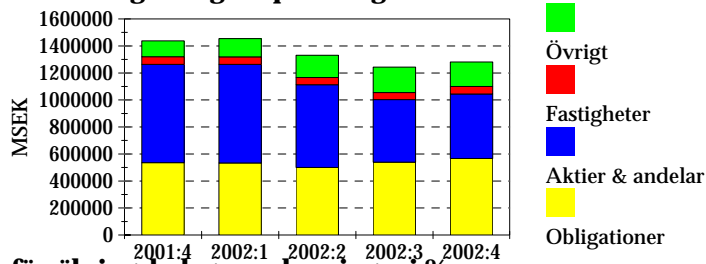
Redovisade uppgifter avser endast svensk försäkring och inte en koncerns utländska verksamhet.

VIKTIGT:

AFAs uppgifter avseende kapitalplaceringar, sid 2 +3, är de som gällde ultimo 2001. Bolagen redovisar inte statistiken till förbundet. Premierna för AFAs skadebolag skattas av förbundet.

På sidan 7 redovisas all premieinkomst för AMF Pension och SHB Liv under fondförsäkring. En stor del av dessa premier utgör traditionell försäkring, men av tekniska skäl kan dessa ännu inte delas upp.

Livförsäkringsbolagens placeringar i marknadsvärden



Specifikation av Aktier & andelar, MSEK

	2001.12.31	2002.12.31	Förändring %
Svenska	463 699.1	326 068.9	-29.7
Utländska	263 688.6	151 152.1	-42.7
TOTALT	727 387.7	477 221.1	-34.4

Livförsäkringsbolagens placeringar i %

2002.12.31

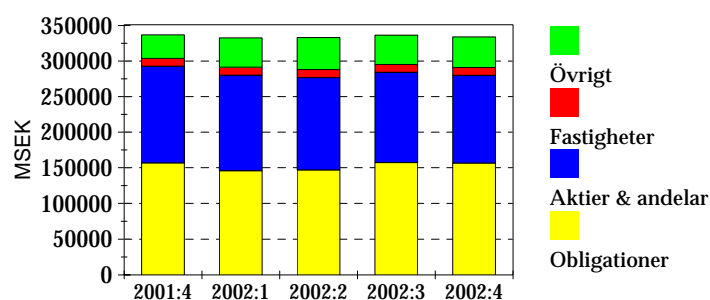
Bolag	Obligationer	Aktier & andelar	Fastigheter	Övrigt 1)	Totalt (MSEK)	Förändring senaste kvartal, %	Förändring från årets början, %
TRADITIONELL LIVFÖRSÄKRING	49.0	27.7	3.2	20.1	640 757.1	2.3	-8.3
AÄP	29.4	39.5	7.4	23.7	262.7	1.4	-18.7
Bliwa	60.5	33.9	0.0	5.6	1 362.5	-17.4	-38.2
FL För Grupp	86.1	5.9	0.0	8.1	1 461.7	3.4	-8
FL Liv AB	75.7	21.2	0.0	3.1	6 147.4	-3	-11.2
Folksam Liv	67.9	24.5	5.5	2.0	49 701.8	2.3	-4.8
Holmia Liv	18.6	0.0	0.0	81.4	103.3	70.6	130.6
KAF Kollekt.	22.1	14.5	0.0	63.3	1 478.5	4.9	-23.4
KPA Livförs	75.2	23.3	0.0	1.4	2 573.7	-1.9	2.2
KPA Pension	81.5	15.0	0.0	3.5	13 392.8	.1	36.9
LF Liv	51.8	31.0	4.8	12.3	82 006.3	2.3	-11.4
LRF Liv	24.1	51.7	0.0	24.2	554.6	15.1	-11.9
Nordea Liv I	61.5	4.9	6.3	27.3	14 696.0	4.4	-3.6
SAFE Liv	0.0	0.0	0.0	100.0	10.4	2.3	
SalusAn Gr	36.7	0.0	0.0	63.3	240.3	9.1	-2.5
SalusAn Liv	.1	0.0	0.0	99.9	5 187.3	2.2	-12.4
SEB TL Nya	69.3	0.0	0.0	30.7	9 985.0	12.3	23.0
SEB TL Gamla	51.1	26.4	7.8	14.8	157 486.5	4.2	-4.2
Skandia Liv	40.4	37.3	.1	22.2	221 990.4	3.2	-12.8
SPP Liv	44.0	13.6	0.0	42.4	72 098.3	-4.4	-9.7
SvBr Liv	0.0	99.4	0.0	.6	17.6	-31.0	-31.6
FONDFÖRSÄKRING	.8	97.1	0.0	2.1	137 544.8	5.3	-18.4
Danica Fond	6.3	90.0	0.0	3.7	1 625.4	10.8	2.9
Folksam LO	0.0	99.5	0.0	.5	3 100.9	5.4	12.2
FolksamFond	0.0	98.9	0.0	1.1	3 648.7	10.1	-14.3
KP Fond	0.0	90.2	0.0	9.8	204.8	15.1	27.5
KPA Fond	0.0	94.2	0.0	5.8	758.7	5.1	13.1
LF Fondliv	.4	98.6	0.0	1.0	13 927.1	10.0	-19.0
Robur Förs	.3	94.4	0.0	5.4	32 642.8	3.8	-24.9
SEB TL Fond	.5	99.5	0.0	0.0	39 104.8	6.5	-21.9
SkandiaLink	1.9	96.4	0.0	1.7	34 793.8	1.1	-16.4
SPPLiv Fond	0.0	96.7	0.0	3.3	7 737.9	14.5	13.8
AVTALSFÖRSÄKRING	52.8	29.0	8.4	9.8	289 736.5	3.6	-12.9
AFA Liv 2)	44.1	49.4	3.3	3.2	8 594.1	0.0	0.0
Alecta	53.0	28.3	8.6	10.0	281 142.4	3.7	-13.2
TRADITIONELL- & FONDFÖRS.	46.3	38.7	5.3	9.7	212 432.1	2.7	-10.2
AMF Pension: fondlivförsäkring	0.0	100.0	0.0	0.0	2 432.9	7.8	1.8
- " - : traditionell livförsäkring	51.6	35.5	6.2	6.7	176 754.7	2.0	-10.4
Moderna Liv: fondlivförsäkring	0.0	100.0	0.0	0.0	2.2	4.4	-40.8
- " - : traditionell livförsäkring	0.0	23.0	0.0	77.0	51.8	12.6	22.6
Nordea LivII: fondlivförsäkring	0.0	100.0	0.0	0.0	104.0	56.8	167.3
- " - : traditionell livförsäkring	49.4	13.8	0.0	36.7	274.7	-4.4	3.4
SHB Liv: fondlivförsäkring	0.0	100.0	0.0	0.0	11 822.2	4.0	-26.3
- " - : traditionell livförsäkring	33.4	23.6	1.6	41.4	20 989.7	6.6	2.2
ÖVRIGA							
Gerling	59.9	21.5	.5	18.1	274.8	1.6	36.4
PPM	0.0	99.8	0.0	.2	23.2	10.9	-35.9
TOTALT	44.3	37.3	4.4	14.1	1 280 768.5	3.0	-10.9

1) Övrigt inkluderar: Korta placeringar (Kassa och banktillgodohavanden, Penningmarknadsinstrument, Repor som bruttoredovisats) samt Lån (Direktlån, Livförsäkringslån och Spärrkonto hos riksbanken).

2) uppgifterna avser ultimo föregående år

Skadeförsäkring

Skadeförsäkringsbolagens placeringar i marknadsvärden



Specifikation av Aktier & andelar, MSEK

	2001.12.31	2002.12.31	Förändring %
Svenska	83 584.1	76 022.5	-9.0
Utländska	51 637.1	46 644.1	-9.7
TOTALT	135 221.2	122 666.6	-9.3

Skadeförsäkringsbolagens placeringar i %

2002.12.31

Bolag/Bolagsgrupper	Obligationer	Aktier & andelar	Fastigheter	Övrigt 1)	Totalt (MSEK)	Förändring senaste kvartal, %	Förändring från årets början, %
AFA 2)	54.7	39.9	3.6	1.8	152 218.0	0.0	0.0
AMFK	64.0	32.0	0.0	4.0	587.7	4.6	-10.7
Anticimex	10.2	.0	0.0	89.8	165.3	-21.5	23.8
Assuransföreningen	65.5	21.4	0.0	13.1	1 469.7	-1.4	-7.5
BrandfVerket	22.1	55.4	18.1	4.4	681.7	4.9	-18.0
Brandkontoret	8.9	33.9	43.2	14.1	1 733.7	6.5	-9.0
Europeiska	1.4	1.0	0.0	97.7	213.4	3.2	3.1
Folksam	52.6	12.2	4.7	30.5	17 434.2	.9	-3.5
FPG	63.7	32.1	0.0	4.2	10 357.0	1.8	-9.7
GAR-BO	0.0	13.6	0.0	86.4	89.5	42.4	57.8
Göta-Lejon	0.0	63.1	0.0	36.9	19.0	-22.8	-24.9
If Skade	50.4	8.9	.2	40.5	46 926.6	.5	14.3
Järnv.män	90.1	0.0	0.0	9.9	5.2	0.0	0.0
LRF	44.8	44.3	0.0	10.9	902.7	-0.0	-5.5
Länsförsäkringar	35.6	47.2	9.4	7.8	39 716.8	.4	-6.9
Moderna Försäkringar	6.6	25.3	.1	68.1	572.0	17.2	2.8
S E B	0.0	18.5	0.0	81.5	2 944.4	-.3	-15.4
SafeInt	45.6	17.4	0.0	37.0	243.5	7.6	23.3
SalusAnsvar	50.5	14.4	0.0	35.0	371.5	-2.6	-3.2
Sirius Inter	35.8	43.5	.1	20.5	11 944.8	1.6	-8.7
Skandiakoncernen	1.1	90.4	0.0	8.6	26 450.7	-14.7	-11.7
SOFAB-gruppen	46.1	25.2	8.4	20.3	426.2	14.1	11.0
StErik	0.0	0.0	0.0	100.0	104.1	2.6	7.5
Telia	64.6	0.0	0.0	35.4	214.5	-16.2	-3.4
Trygg-Hansa	71.9	9.8	.5	17.8	17 200.7	5.5	9.5
TOTALT	47.0	36.8	3.3	12.8	332 992.9	-.7	-.9

Länsförsäkringar:

Länsförsäkringar Sak
Länsbolagen
AGRIA
Stockholm Re
WASA Sak AB
WASA Garanti
WASA Inter
WASA Sak Specialf. AB
Svenska Brand

If Skade (konc):

Dial
If Skadeförsäkring
If Rese
AFA:
AFA Sjuk
AFA Trygg
SOFAB-gruppen
Kapitalplaceringar: endast
SOFAB o SveLand

Folksam (konc):

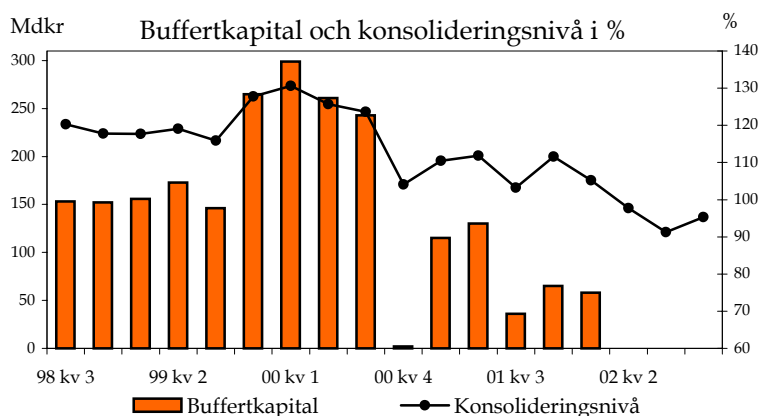
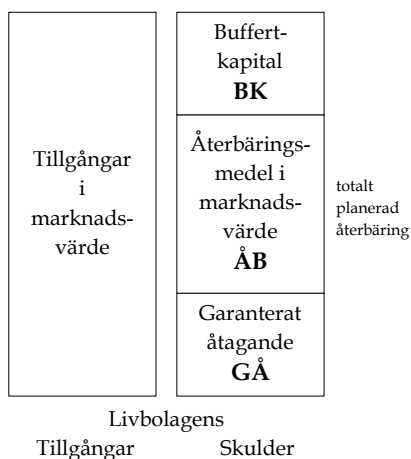
Folksam Sak
Folksam Inter
Svenska Konsumentförs.
Trygg-Hansa:
Aktsam
Holmia
Trygg-Hansa

1) Övrigt inkluderar: Korta placeringar (Kassa och banktillgodohavande, Penningmarknadsinstrument) samt Lån (Direktlån, Livförsäkringslån och Spärrkonto hos riksbanken).

2) uppgifterna avser ultimo föregående år

Livförsäkring

Kollektiv konsolidering



Bolag	Buffertkapital		Konsolideringsnivå	
	MSEK	MSEK	%	%
Alecta 1)	7 250	31 697	102,9	113,1
AMF Pension	-14 282	-9 100	92,3	95,1
AÄP	40	48	118,3	122,3
Bliwa	15	4	144,1	108,2
FL Liv AB	-1 015	-863	84,8	87,0
Folksam Liv	-5 491	-4 440	89,1	91,2
KPA Pension	-1 485	-1 306	89,5	90,8
LF Liv	-14 833	-13 939	84,7	85,6
Nordea Liv I	-2 001	-1 804	87,2	88,6
SalusAn Liv	-775	-718	86,9	87,9
SEB TL Nya	-599	-503	92,8	94,1
SEB TL Gamla	-23 111	-18 650	85,3	88,0
Skandia Liv	-36 619	-30 388	84,8	87,4
SPP Liv	-3 506	-1 794	95,2	97,5
TOTALT	-96 412	-51 756	91,3	95,3

Kollektiv konsolidering

Buffertkapitalet, eller det s k kollektiva konsolideringskapitalet, är skillnaden mellan tillgångarnas marknadsvärde och summan av de garanterade åtagandena och återbäringsmedel i marknadsvärde.

Buffertkapitalet innehåller de medel som bolaget lagt undan som en buffert att användas om t ex återbäringsräntan under en period kommit att ligga något högre än den konstaterade avkastningen.

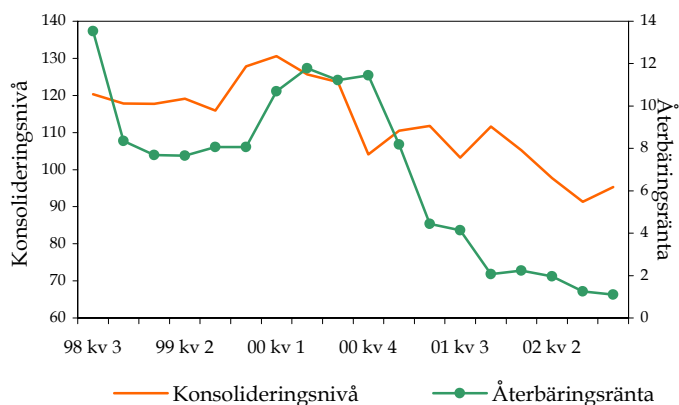
Med konsolideringsnivå avses den kollektiva konsolideringsgraden beräknad kring nivån 100.

Konsolideringsnivån definieras som kvoten, uttryckt i procent, mellan tillgångar i marknadsvärde och summan av återbäringsmedel i marknadsvärde (ÅB) och garanterade åtaganden (GÅ).

Förändringar i livförsäkringsbolagens kollektiva konsolidering måste ses mot bakgrund av att bolagens åtaganden generellt är mycket långsiktiga.

Uppgifterna per 02.09 och 02.12 är uppskattade, preliminära, värden.

1) Försäkringsbolaget Alecta fördelar överskottet enligt andra principer än övriga bolag.



Livförsäkring

Återbäringsräntor och totalavkastning

Bolag	Återbäringsräntor i % före skatt och före generella kostnader					
	Årsbasis					
	1999	2000	2001	2002	2003	2003 feb
AMF Pension	16,2					
Avtalspension SAF-LO		25,5	10,4	2,5	1,0	1,0
AMF Privat, ITPK		16,5	9,7	2,5	1,0	1,0
FL Liv AB	15,0	22,2				
Sparande före 2001-09-25			4,6	1,0	1,0	1,0
Sparande fr o m 2001-09-25			3,0	3,0	3,0	3,0
Folksam Liv						
Sparande före 1992-12	9,0	18,7	4,6	1,0	1,0	1,0
Sparande fr o m 1992-12	9,0	18,7	4,6	1,0	1,0	1,0
Tecknade fr o m 1997-12	9,0	18,7	4,6	1,0	1,0	1,0
Sparande fr o m 2001-09-25			3,0	3,0	3,0	3,0
KPA Pension	9,3					
Sparande före 1999-12-31		17,9	6,2	2,3	1,0	1,0
Sparande fr o m 1999-12-31		13,3	6,2	2,3	1,0	1,0
Sparande from 2002-09-01				3,0	3,0	3,0
LF Liv	11,5	16,9	4,8	2,2	0,5	0,5
Nordea Liv I	9,5	13,3	6,8			
Sparande före 2002 10				2,2	0,0	0,0
Sparande fr o m 2002 10				3,0	3,0	3,0
SalusAn Liv						
Sparande fr o m 1992-11	7,8	11,4	5,6	1,7	0,0	0,0
Sparande före 1992-11	7,8	11,4	5,6	1,7	0,0	0,0
Sparande fr o m 2002-10				3,0	3,0	3,0
SEB TL Nya	7,0	11,5	6,7	2,5	1,0	1,0
SEB TL Gamla						
Sparande t o m 1992-11-01	7,0	18,5	6,7	2,0	1,0	1,0
Sparande från 1992-11-01	7,0	18,5	6,7	2,0	1,0	1,0
SHB	11,3	13,5	5,8			
Skandia Liv						
Sparande före 1997-03-12	9,8	17,8	7,9	2,8	1,5	1,5
Sparande fr o m 1997-03-13	9,8	17,8	7,9	2,8	1,5	1,5
Sparande fr o m 1998-05-13	9,8	17,8	7,9	2,8	1,5	1,5
Sparande fr o m 2000-01-01			10,5	7,9	2,8	1,5
Sparande fr o m 2000-11-01			10,5	7,2	2,8	1,5
Sparande fr o m 2002-07-22				3,0	3,0	3,0
SPP Liv	7,5	10,9	5,8	2,2	1,5	1,5
Genomsnitt	7,9	12,6	4,8	1,8	1,1	1,1

Återbäringsräntor

Genom att förränta de försäkrades tillgodohavanden med den sk återbäringsräntan fördelas överskott till försäkrings-tagarna. Normalt fördelas inte alla tillgångsvärden varför en buffert i form av ej fördelade tillgångsvärden uppstår, sk kollektiv konsolidering.

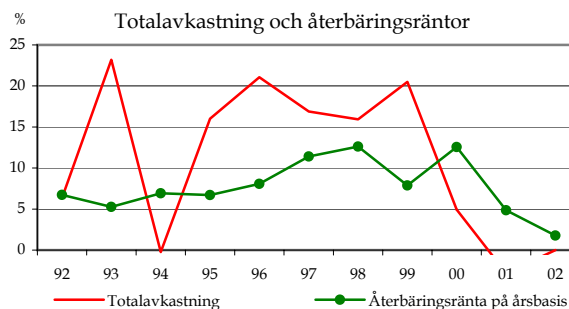
Återbäringsräntan fastställs genom att bolaget gör en prognos om framtida kapitalavkastning. Dessutom ska den kollektiva konsolideringen beaktas genom att återbäringsräntan sätts högre vid en kollektiv konsolideringsnivå som ligger över de fastställda gränserna. På motsvarande sätt bör återbäringsräntan sänkas vid låg kollektiv konsolideringsnivå.

Det nedre diagrammet på föregående sida visar sambandet mellan konsolideringsnivå och återbäringsränta.

Totalavkastning

Totalavkastning utgörs av direktavkastning på och värdeförändring av bolagens tillgångar. Definitionen bygger på en branschgemensam rekommendation.

Bolag	Totalavkastning på tillgångar %				
	1999	2000	2001	97-01	92-01
Alecta	20,0	6,2	-1,0	11,1	5,6
AMF Pension	23,6	8,7	-3,5	13,4	14,7
Folksam Liv	20,0	-1,0	-4,3	8,8	11,9
KPA Livförs	22,2	-0,9	-3,8		
KPA Pension	24,8	-6,7	-0,9		
LF Liv	17,2	0,4	-4,3	9,5	
Nordea Liv I	19,0	3,6	-3,9	9,5	12,3
SalusAn Gr		3,3	-6,1		
SalusAn Liv	22,8	-1,7	-4,5		
SEB TL Nya	18,9	2,1	-5,3	8,6	
SEB TL Gamla	18,6	3,6	-3,5	10,7	5,4
SHB	21,6	0,2	-2,1	10,7	11,0
Skandia Liv	22,2	7,6	-3,1	12,1	12,9
SparLiv	19,9	-0,6	-6,4	8,0	12,0
SPP Liv	19,1	3,3	-2,8	9,9	
Genomsnitt	20,5	4,9	-2,8	11,1	12,2



Livförsäkring

Nyteckning, premier (försäljning av nya försäkringar) inom livförsäkring (individuell- och gruppförsäkring) samt sjuk- och olycksfallsförsäkring.

Premieinkomst, totalt premieinflöde för både gamla och nya försäkringar

TOTALT marknadsandel baseras på premier och beräknas schablonmässigt som sammanvägning av årlig premie

och engångspremie för bolaget i % av motsvarande för samtliga bolag.

Sammanvägning av årlig premie och engångspremie = 10 * Årlig premie + Engångspremie

Konkurrensutsatta Bolagsgrupper Bolag	Nyteckning					Premieinkomst								
	2001.01.01-2001.12.31		TOTALT			2002.01.01-2002.12.31		TOTALT			2001.01.01-2001.12.31		2002.01.01-2002.12.31	
	Årlig premie	Engångspremie	Marknadsandel	Årlig premie	Engångspremie	Marknadsandel	Årlig premie	Engångspremie	Marknadsandel	MSEK	%	MSEK	%	
	MSEK	%	MSEK	%	%	MSEK	%	MSEK	%	%	MSEK	%	MSEK	%
Alecta	868,6	6,7	76,9	0,3	5,6	647,9	5,7	370,9	2,2	5,3				
AMF Pension	1 121,9	8,6	166,0	0,6	7,3	713,6	6,3	115,5	0,7	5,6	8 000,7	7,7	7 406,3	7,9
Bliwa Livförsäkring	3,8	0,0			0,0	2,6	0,0			0,0	461,1	0,4	385,2	0,4
Bliwa											111,1	0,1	46,6	0,0
KAF Kollekt.	3,8	0,0			0,0	2,6	0,0			0,0	350,0	0,3	338,6	0,4
Danica	87,1	0,7	469,8	1,8	0,9	198,5	1,8	268,1	1,6	1,7	619,1	0,6	581,9	0,6
Folksam	897,3	6,9	1 863,3	7,3	7,0	886,7	7,8	1 565,6	9,3	8,0	15 084,3	14,4	13 417,1	14,3
FL För Grupp	0,2	0,0			0,0	16,9	0,1			0,1	369,0	0,4	356,8	0,4
FL Liv AB											302,2	0,3	295,0	0,3
Folksam Liv	248,7	1,9	1 154,9	4,5	2,3	267,3	2,4	702,0	4,2	2,6	4 924,9	4,7	4 824,2	5,2
Folksam LO	208,0	1,6			1,3	59,1	0,5			0,5	1 602,5	1,5	1 502,1	1,6
FolksamFond	221,4	1,7	144,3	0,6	1,5	148,6	1,3	161,6	1,0	1,3	1 159,5	1,1	1 075,7	1,2
KPA Fond	9,3	0,1	0,5	0,0	0,1	11,7	0,1	0,2	0,0	0,1	11,4	0,0	367,1	0,4
KPA Livförs			6,2	0,0	0,0			14,0	0,1	0,0	808,3	0,8	832,6	0,9
KPA Pension	209,7	1,6	557,4	2,2	1,7	383,0	3,4	687,8	4,1	3,5	5 906,6	5,7	4 163,7	4,5
Handelsbankskonc.	2 185,0	16,8	7 209,0	28,2	18,7	1 828,6	16,1	5 543,0	32,8	18,3	18 378,5	17,6	16 987,2	18,2
SHB Liv	536,2	4,1	2 022,6	7,9	4,7	411,7	3,6	1 369,5	8,1	4,2	5 687,7	5,4	4 941,2	5,3
SPP Liv	744,0	5,7	4 769,3	18,6	7,9	753,6	6,6	3 962,0	23,4	8,8	9 684,8	9,3	8 959,1	9,6
SPPLiv Fond	904,8	7,0	417,2	1,6	6,1	663,4	5,9	211,4	1,3	5,3	3 006,1	2,9	3 086,8	3,3
Holmia	3,1	0,0			0,0	3,9	0,0			0,0	25,4	0,0	13,6	0,0
KP Fond	7,2	0,1	12,4	0,0	0,1	8,1	0,1	5,0	0,0	0,1	14,4	0,0	31,6	0,0
LRF			4,3	0,0	0,0			1,8	0,0	0,0	314,9	0,3	274,7	0,3
Länsförsäkringar	1 031,3	7,9	1 717,2	6,7	7,7	1 272,9	11,2	916,5	5,4	10,5	9 048,0	8,7	8 465,8	9,1
LF Fondliv	453,9	3,5	460,8	1,8	3,2	452,1	4,0	297,2	1,8	3,7	3 458,7	3,3	3 134,9	3,4
LF Liv	576,2	4,4	1 256,4	4,9	4,5	820,9	7,2	619,3	3,7	6,8	5 540,3	5,3	5 320,7	5,7
SvBr Liv	1,2	0,0			0,0						49,0	0,0	10,3	0,0
Moderna Försäkringar			0,2	0,0	0,0	29,1	0,3	3,0	0,0	0,2	0,1	0,0	31,3	0,0
Nordeakoncernen	175,3	1,3	1 553,2	6,1	2,1	172,8	1,5	705,9	4,2	1,9	3 716,5	3,6	2 544,9	2,7
Nordea Liv I	69,1	0,5	114,7	0,4	0,5	94,0	0,8	48,5	0,3	0,8	1 429,2	1,4	1 203,3	1,3
Nordea LivII	5,3	0,0	14,3	0,1	0,0	19,2	0,2	43,9	0,3	0,2	75,5	0,1	118,5	0,1
Nordea LivSF	100,9	0,8	1 424,2	5,6	1,6	59,6	0,5	613,6	3,6	0,9	2 211,8	2,1	1 223,1	1,3
Robur Försäkring	642,6	4,9	3 031,9	11,8	6,1	450,8	4,0	1 771,8	10,5	4,8	8 932,5	8,6	6 922,6	7,4
S E B	1 740,3	13,4	3 129,2	12,2	13,2	1 661,2	14,7	1 806,7	10,7	14,1	14 446,5	13,8	13 095,2	14,0
SEB TL Fond	1 233,6	9,5	2 235,3	8,7	9,4	1 186,9	10,5	1 443,1	8,5	10,2	9 270,2	8,9	8 235,2	8,8
SEB TL Nya	450,8	3,5	892,5	3,5	3,5	435,1	3,8	360,7	2,1	3,6	1 956,4	1,9	1 535,6	1,6
SEB TLGamla	55,9	0,4	1,4	0,0	0,4	39,2	0,3	2,9	0,0	0,3	3 219,9	3,1	3 324,4	3,6
SalusAnsvar	18,3	0,1	3,0	0,0	0,1	10,9	0,1	0,4	0,0	0,1	468,8	0,4	434,2	0,5
SalusAn Gr	11,0	0,1			0,1	8,5	0,1			0,1	98,9	0,1	78,4	0,1
SalusAn Liv	7,3	0,1	3,0	0,0	0,0	2,4	0,0	0,4	0,0	0,0	369,9	0,4	355,8	0,4
Skandiakoncernen	4 208,8	32,4	6 343,0	24,8	31,1	3 445,1	30,4	3 750,4	22,2	29,3	24 909,3	23,9	22 836,9	24,4
Skandia Liv	1 911,4	14,7	3 497,4	13,7	14,5	1 621,2	14,3	1 951,5	11,5	13,9	14 735,4	14,1	13 504,4	14,4
SkandiaLink	2 297,4	17,7	2 845,6	11,1	16,6	1 823,9	16,1	1 798,9	10,6	15,4	10 173,9	9,7	9 332,5	10,0
Änke- o Pupillkassan	1,4	0,0	0,2	0,0	0,0	0,2	0,0	0,4	0,0	0,0	5,8	0,0	5,1	0,0
Övr. svenska bolag	0,0	0,0	6,2	0,0	0,0	1,7	0,0	81,6	0,5	0,1	6,2	0,0	84,7	0,1
Banco Fond	0,0	0,0	6,2	0,0	0,0	1,7	0,0	81,6	0,5	0,1	6,2	0,0	84,7	0,1
SAFE Liv													0,0	0,0
SAMTLIGA	12 992,1	100,0	25 585,8	100,0	100,0	11 334,7	100,0	16 906,4	100,0	100,0	104 432,3	100,0	93 518,1	100,0
Traditionell	6 323,1	48,7	13 326,9	52,1	49,2	5 908,7	52,1	9 758,2	57,7	52,9	50 202,0	48,1	45 442,8	48,6
Fond	6 669,0	51,3	12 258,8	47,9	50,8	5 426,0	47,9	7 148,2	42,3	47,1	54 230,2	51,9	48 075,3	51,4

Ej konkurrensutsatta

AFA Liv											1 457,3	14,6	1 405,1	10,9
Alecta	2 138,1	99,3	3 302,0	100,0	99,4	4 833,7	99,8	4 851,9	100,0	99,8	8 544,2	85,4	11 521,6	89,1
KP Fond	15,9	0,7			0,6	8,9	0,2			0,2				

Myndigheter

PPM	670,9	100,0	1,2	100,0	100,0	214,3	100,0	2,7	100,0	100,0	18 374,9	100,0	20 020,2	100,0
-----	-------	-------	-----	-------	-------	-------	-------	-----	-------	-------	----------	-------	----------	-------

Källa: Finansinspektionens blankett P2

Sveriges Försäkringsförbund

Livförsäkring

Nyteckning, premier (försäljning av nya försäkringar) inom livförsäkring (individuell- och gruppörsäkring) samt sjuk- och olycksfallsförsäkring. Premiainkomst, totalt premiinflöde för både gamla och nya försäkringar, exklusive PPM.

TOTALT marknadsandel baseras på premier och beräknas schablonmässigt som sammanvägning av årlig premie och engångspremie för bolaget i % av motsvarande för samtliga bolag.

Sammanvägning av årlig premie och engångspremie = 10 * Årlig premie + Engångspremie

Nyteckning										Premieinkomst				
Bolagsgrupper Bolag	2001.01.01-2001.12.31					2002.01.01-2002.12.31					2001.01.01-2001.12.31		2002.01.01-2002.12.31	
	Årlig premie MSEK	%	Engångspremie MSEK	%	TOTALT Marknadsandel %	Årlig premie MSEK	%	Engångspremie MSEK	%	TOTALT Marknadsandel %	MSEK	%	MSEK	%
Traditionell livförsäkring														
Alecta	868,6	13,7	76,9	0,6	11,4	647,9	11,0	370,9	3,8	9,9	8 544,2	14,5	11 521,6	20,2
AMF Pension	1 009,0	16,0	152,8	1,1	13,4	601,1	10,2	100,3	1,0	8,9				
Bliwa Livförsäkring	3,8	0,1			0,0	2,6	0,0			0,0	461,1	0,8	385,2	0,7
Bliwa											111,1	0,2	46,6	0,1
KAF Kollekt.	3,8	0,1			0,0	2,6	0,0			0,0	350,0	0,6	338,6	0,6
Folksam	458,6	7,3	1 718,5	12,9	8,2	667,3	11,3	1 403,8	14,4	11,7	12 310,9	21,0	10 472,3	18,4
FL För Grupp	0,2	0,0			0,0	16,9	0,3			0,2	369,0	0,6	356,8	0,6
FL Liv AB											302,2	0,5	295,0	0,5
Folksam Liv	248,7	3,9	1 154,9	8,7	4,8	267,3	4,5	702,0	7,2	4,9	4 924,9	8,4	4 824,2	8,5
KPA Livförs			6,2	0,0	0,0			14,0	0,1	0,0	808,3	1,4	832,6	1,5
KPA Pension	209,7	3,3	557,4	4,2	3,5	383,0	6,5	687,8	7,0	6,6	5 906,6	10,1	4 163,7	7,3
Handelsbankskonk.	883,8	14,0	5 608,6	42,1	18,9	922,8	15,6	4 864,2	49,8	20,5	9 684,8	16,5	8 959,1	15,7
SHB Liv	139,9	2,2	839,3	6,3	2,9	169,2	2,9	902,2	9,2	3,8				
SPP Liv	744,0	11,8	4 769,3	35,8	15,9	753,6	12,8	3 962,0	40,6	16,7	9 684,8	16,5	8 959,1	15,7
Holmia Liv	3,1	0,0			0,0	3,9	0,1			0,1	25,4	0,0	13,6	0,0
LRF Liv			4,3	0,0	0,0			1,8	0,0	0,0	314,9	0,5	274,7	0,5
Länsförsäkringar	577,5	9,1	1 256,4	9,4	9,2	820,9	13,9	619,3	6,3	12,8	5 589,3	9,5	5 330,9	9,4
LF Liv	576,2	9,1	1 256,4	9,4	9,2	820,9	13,9	619,3	6,3	12,8	5 540,3	9,4	5 320,7	9,3
SvBr Liv	1,2	0,0			0,0						49,0	0,1	10,3	0,0
Moderna Liv			0,2	0,0	0,0	26,3	0,4			0,4	0,1	0,0		
Nordeakoncernen	69,3	1,1	114,7	0,9	1,1	96,3	1,6	48,5	0,5	1,5	1 429,2	2,4	1 203,3	2,1
Nordea Liv I	69,1	1,1	114,7	0,9	1,1	94,0	1,6	48,5	0,5	1,4	1 429,2	2,4	1 203,3	2,1
Nordea LivII	0,2	0,0			0,0	2,3	0,0			0,0				
Robur Förs	7,7	0,1			0,1	9,1	0,2			0,1				
S E B	510,6	8,1	893,8	6,7	7,8	478,2	8,1	363,6	3,7	7,5	5 176,3	8,8	4 860,0	8,5
SEB TL Fond	3,9	0,1			0,1	3,9	0,1			0,1				
SEB TL Nya	450,8	7,1	892,5	6,7	7,1	435,1	7,4	360,7	3,7	6,8	1 956,4	3,3	1 535,6	2,7
SEB TL Gamla	55,9	0,9	1,4	0,0	0,7	39,2	0,7	2,9	0,0	0,6	3 219,9	5,5	3 324,4	5,8
SalusAnsvar	18,3	0,3	3,0	0,0	0,2	10,9	0,2	0,4	0,0	0,2	468,8	0,8	434,2	0,8
SalusAn Gr	11,0	0,2			0,1	8,5	0,1			0,1	98,9	0,2	78,4	0,1
SalusAn Liv	7,3	0,1	3,0	0,0	0,1	2,4	0,0	0,4	0,0	0,0	369,9	0,6	355,8	0,6
Skandiakoncernen	1 911,4	30,2	3 497,4	26,2	29,5	1 621,2	27,4	1 985,1	20,3	26,4	14 735,4	25,1	13 504,4	23,7
Skandia Liv	1 911,4	30,2	3 497,4	26,2	29,5	1 621,2	27,4	1 951,5	20,0	26,4	14 735,4	25,1	13 504,4	23,7
SkandiaLink								33,6	0,3	0,0				
AÄP	1,4	0,0	0,2	0,0	0,0	0,2	0,0	0,4	0,0	0,0	5,8	0,0	5,1	0,0
SUMMA	6 323,1	100,0	13 326,9	100,0	100,0	5 908,7	100,0	9 758,2	100,0	100,0	58 746,3	100,0	56 964,4	100,0

Nyteckning										Premieinkomst				
Bolagsgrupper Bolag	2001.01.01-2001.12.31					2002.01.01-2002.12.31					2001.01.01-2001.12.31		2002.01.01-2002.12.31	
	Årlig premie MSEK	%	Engångspremie MSEK	%	TOTALT Marknadsandel %	Årlig premie MSEK	%	Engångspremie MSEK	%	TOTALT Marknadsandel %	MSEK	%	MSEK	%
Fondförsäkring														
AMF Pension	112,9	1,7	13,2	0,1	1,4	112,5	2,1	15,2	0,2	1,9	8 000,7	14,8	7 406,3	15,4
Danica Fond	87,1	1,3	469,8	3,8	1,7	198,5	3,7	268,1	3,7	3,7	619,1	1,1	581,9	1,2
Folksam	438,7	6,6	144,8	1,2	5,7	219,4	4,0	161,8	2,3	3,8	2 773,4	5,1	2 944,8	6,1
Folksam LO	208,0	3,1			2,6	59,1	1,1			1,0	1 602,5	3,0	1 502,1	3,1
FolksamFond	221,4	3,3	144,3	1,2	3,0	148,6	2,7	161,6	2,3	2,7	1 159,5	2,1	1 075,7	2,2
KPA Fond	9,3	0,1	0,5	0,0	0,1	11,7	0,2	0,2	0,0	0,2	11,4	0,0	367,1	0,8
Handelsbankskonk.	1 301,1	19,5	1 600,4	13,1	18,5	905,9	16,7	678,7	9,5	15,9	8 693,8	16,0	8 028,0	16,7
SHB Liv	396,3	5,9	1 183,2	9,7	6,5	242,5	4,5	467,3	6,5	4,7	5 687,7	10,5	4 941,2	10,3
SPPLiv Fond	904,8	13,6	417,2	3,4	12,0	663,4	12,2	211,4	3,0	11,1	3 006,1	5,5	3 086,8	6,4
KP Fond	7,2	0,1	12,4	0,1	0,1	8,1	0,1	5,0	0,1	0,1	14,4	0,0	31,6	0,1
LF Fondliv	453,9	6,8	460,8	3,8	6,3	452,1	8,3	297,2	4,2	7,8	3 458,7	6,4	3 134,9	6,5
Moderna Liv						2,7	0,1	3,0	0,0	0,0			31,3	0,1
Nordeakoncernen	106,0	1,6	1 438,5	11,7	3,2	76,5	1,4	657,4	9,2	2,3	2 287,3	4,2	1 341,6	2,8
Nordea LivII	5,1	0,1	14,3	0,1	0,1	16,9	0,3	43,9	0,6	0,3	75,5	0,1	118,5	0,2
Nordea LivSF	100,9	1,5	1 424,2	11,6	3,1	59,6	1,1	613,6	8,6	2,0	2 211,8	4,1	1 223,1	2,5
Robur Förs	634,9	9,5	3 031,9	24,7	11,9	441,7	8,1	1 771,8	24,8	10,1	8 932,5	16,5	6 922,6	14,4
SEB TL Fond	1 229,7	18,4	2 235,3	18,2	18,4	1 183,0	21,8	1 443,1	20,2	21,6	9 270,2	17,1	8 235,2	17,1
SkandiaLink	2 297,4	34,4	2 845,6	23,2	32,7	1 823,9	33,6	1 765,3	24,7	32,6	10 173,9	18,8	9 332,5	19,4
Banco Fond	0,0	0,0	6,2	0,1	0,0	1,7	0,0	81,6	1,1	0,2	6,2	0,0	84,7	0,2
SUMMA	6 669,0	100,0	12 258,8	100,0	100,0	5 426,0	100,0	7 148,2	100,0	100,0	54 230,2	100,0	48 075,3	100,0

Källa: Finansinspektionens blankett P2
Sveriges Försäkringsförbund

Nyteckning, premier (försäljning av nya försäkringar)

Livförsäkring

Exklusive PPM.

Källa: Finansinspektionens blankett P2

Sveriges Försäkringsförbund

Period: 2002.01.01 - 2002.12.31

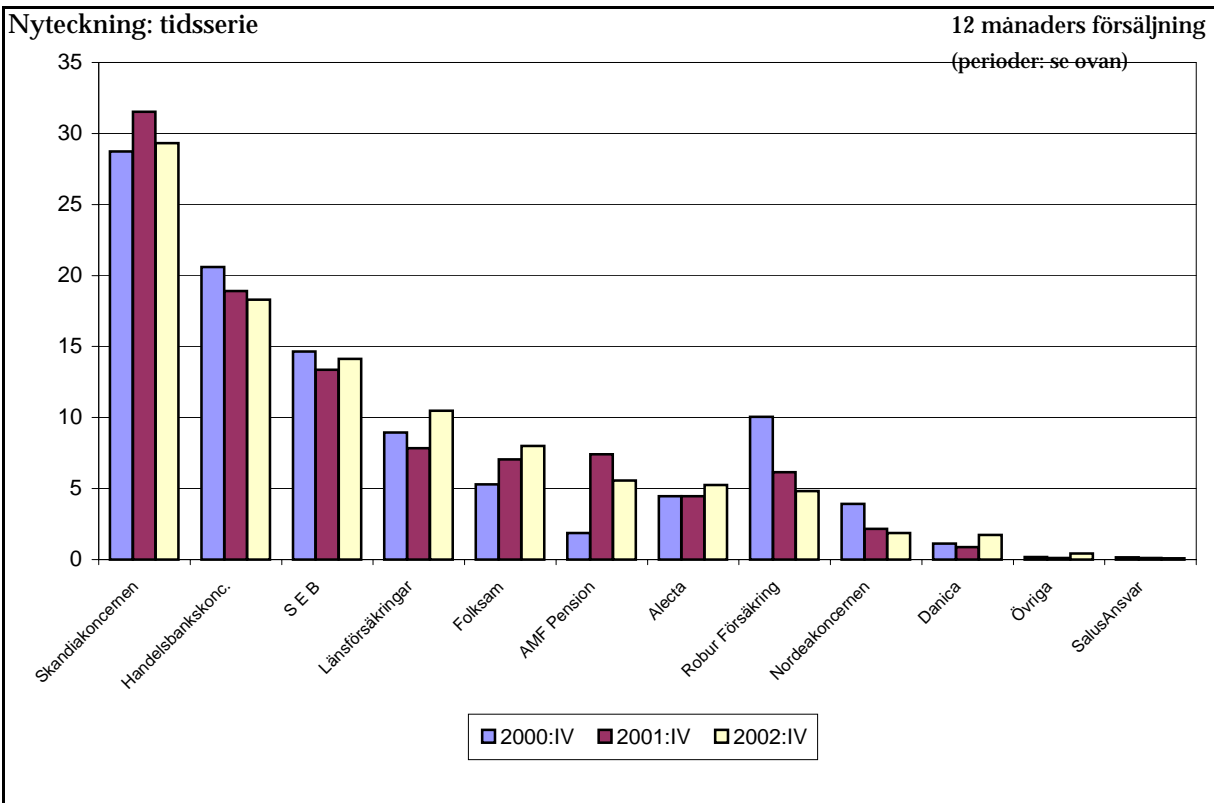
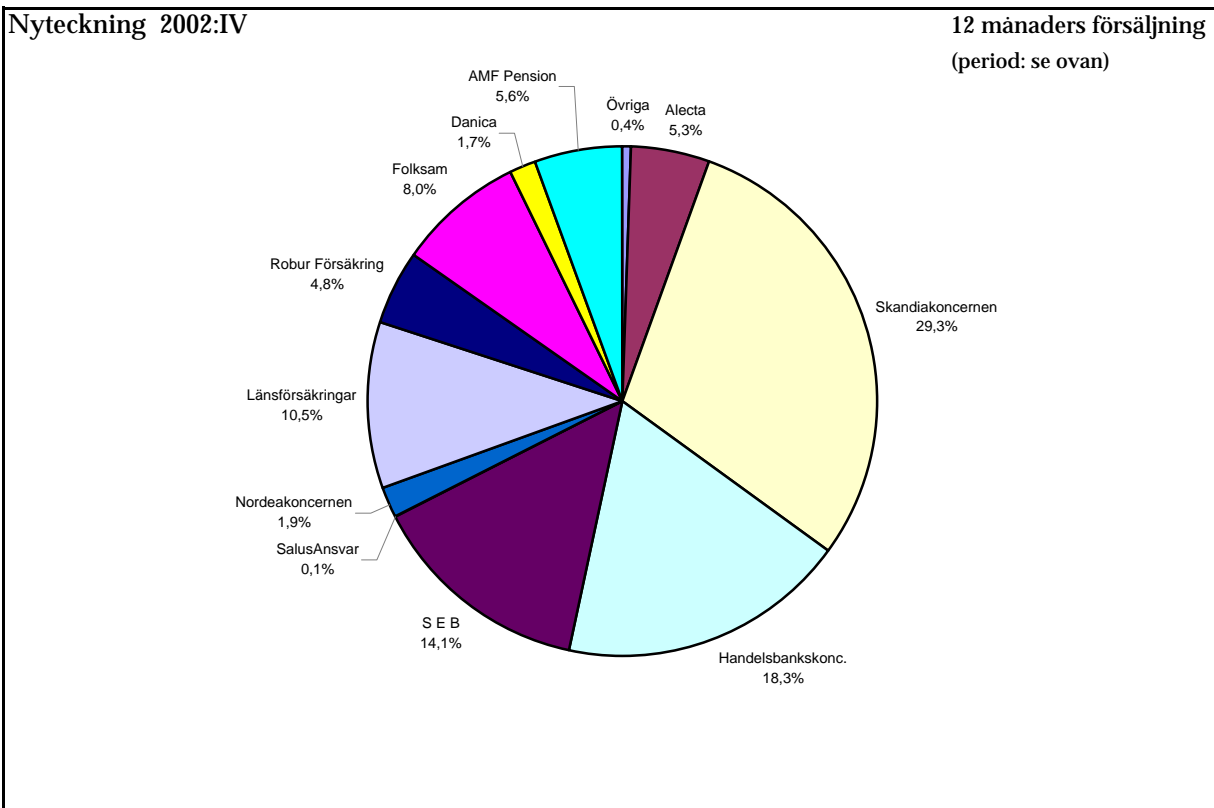
Försäkringsgrenar	Traditionell livförsäkring				Fondförsäkring				Summan av Traditionell livförsäkring och Fondförsäkring					
	Årlig premie		Engångspremie		Årlig premie		Engångspremie		Årlig premie			Engångspremie		
	MSEK	%	MSEK	%	MSEK	%	MSEK	%	MSEK	%	*	MSEK	%	*
Tjänstepensionsförsäkring														
<i>Konkurrensutsatt</i>	4525	42	6673	46	3480	64	1301	18	8005	49	-9	7974	37	-18
<i>Ej konkurrensutsatt</i>	3641	34	4852	33	9				3650	23	96	4852	22	47
Privat pensionsförsäkring	253	2	132	1	375	7	107	1	628	4	-14	239	1	-43
Kapitalförsäkring	672	6	2937	20	1571	29	5740	80	2243	14	-25	8677	40	-44
Grupplivförsäkring														
<i>Tjänste</i>	48		15						48		22	15		139
<i>Privat</i>	127	1	1						127	1	45	1		-76
Ouppsägbar sjuk- och olyckfallsförsäkring														
Individuell														
<i>Tjänste</i>	181	2							181	1	-10			
<i>Privat</i>	27								27		-36			-100
Grupp														
<i>Tjänste</i>	1254	12							1254	8	251			
<i>Privat</i>	14								14		-64			
Totalt	10742	100	14610	100	5435	100	7148	100	16177	100	7	21758	100	-25

* = procentuell förändring från föregående år

Livförsäkring

Nyteckning, TOTALT, Marknadsandelar
 Konkurrensutsatt affär
 Källa: tabell sidan 6
 (uppgifterna är baserade på premier för nya försäkringar)

2000:IV = 2000.01.01 - 2000.12.31
 2001:IV = 2001.01.01 - 2001.12.31
 2002:IV = 2002.01.01 - 2002.12.31



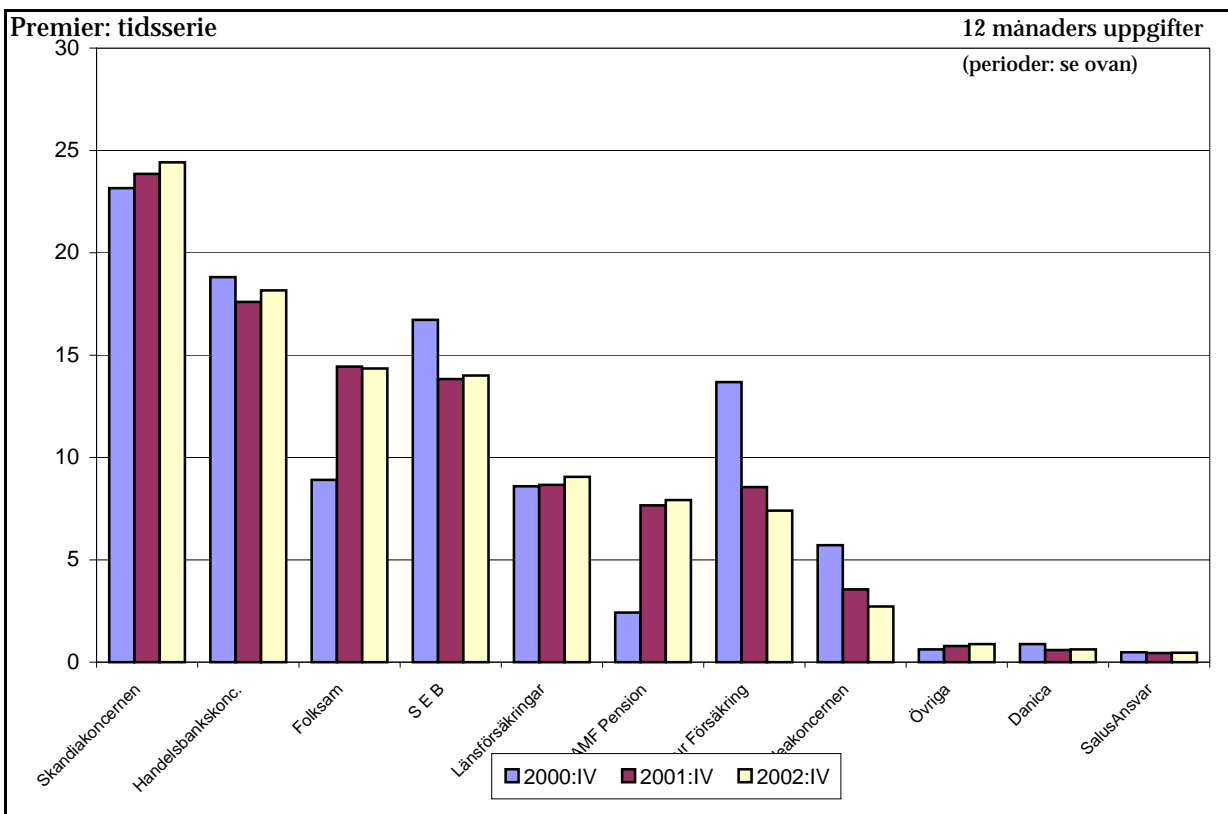
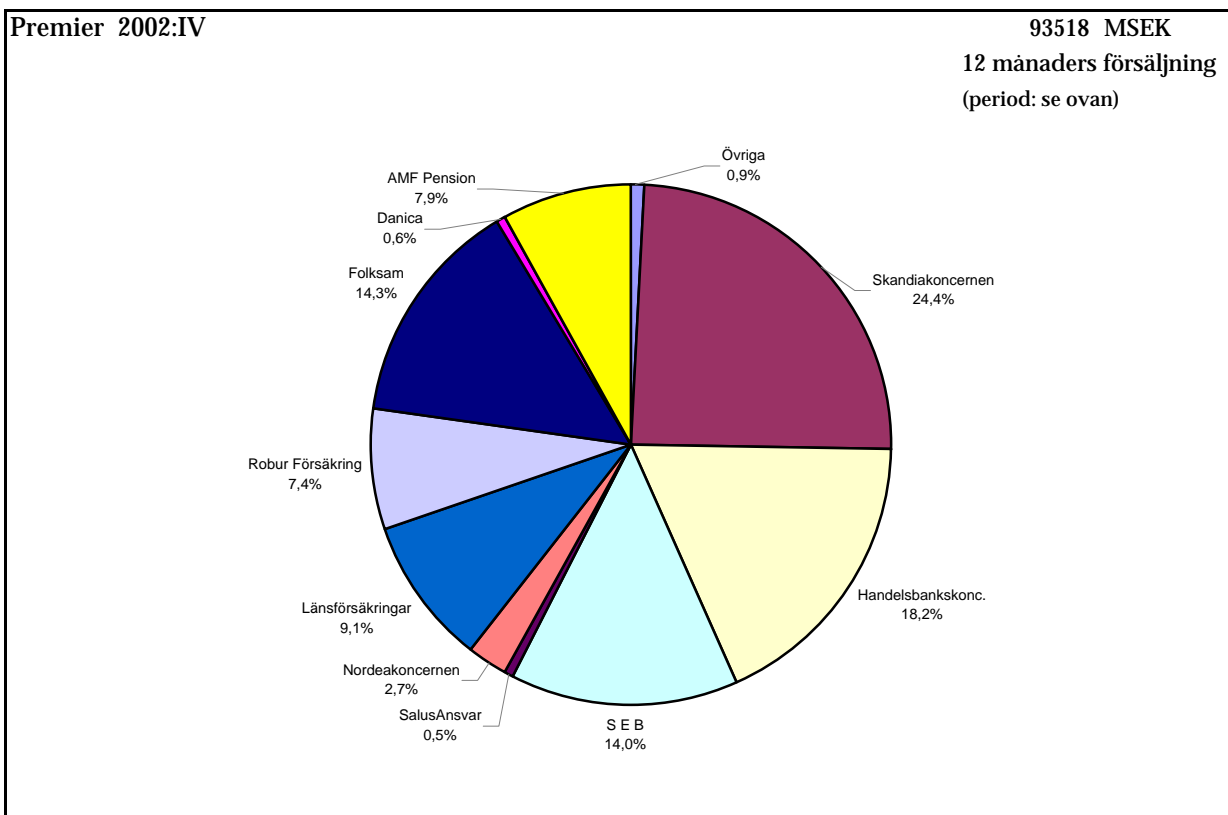
Marknadsandelar, totalt, beräknas schablonmässigt som sammanvägning mellan årlig premie och engångspremie för bolaget i % av motsvarande för samtliga bolag. Sammanvägning: $10 * \text{Årlig premie} + \text{Engångspremie}$.

Livförsäkring

Marknadsandelar

Premier: totalt premieinflöde för både gamla och nya försäkringar. Konkurrensutsett affär.
Källa: tabell sid 6, kolum längst till höger.

2000:IV = 2000.01.01 - 2000.12.31
2001:IV = 2001.01.01 - 2001.12.31
2002:IV = 2002.01.01 - 2002.12.31



Liv- och Skadeförsäkring

2001:IV = 2001.01.01 - 2001.12.31

2002:IV = 2002.01.01 - 2002.12.31

Premieinkomst (MSEK) Livförsäkring, exklusive PPM.

Bolgstyp	2001:IV		2002:IV	
	Livförsäkrings- rörelsen	%	Livförsäkrings- rörelsen	%
(1) Traditionella livförsäk.bolag	50 202	43,9	45 443	42,7
(2) Fondförsäkringsbolag	40 466	35,4	35 578	33,4
(3) Trad- och Fondförs.bolag	13 764	12,0	12 497	11,7
(4) Avtalsförsäkringsbolag	10 002	8,7	12 927	12,1
Totalt	114 434	100	106 445	100

Inbetalda premier (MSEK) Skadeförsäkring

	2001:IV	2002:IV	Föränd.%
(5) Individuellt tecknade förs.	37 958	43 402	14,3
(6) Avtalsförsäkringar	5 156	5 014	-2,8
(7) Skadeförsäkring i livbolagen*	332	366	10,2
Totalt	43 446	48 782	12,3

* Livbolagens skadeförsäkringsrörelse omfattar kort sjuk- och olycksfallsförsäkring

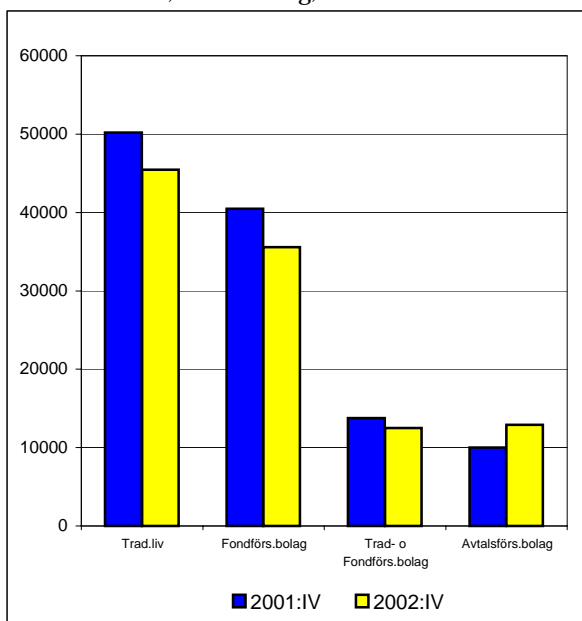
Avtalsförsäkringar	2001:IV	2002:IV	Föränd.%
Avgångsbid (AGB)	196	55	-71,9
Sjuk o olycksf (AGS)	4 868	4 868	0,0
Tryggh.för. vid (TFA)	92	91	-1,1
Totalt	5 156	5 014	-2,8

Premier, totalt hela branschen (MSEK)

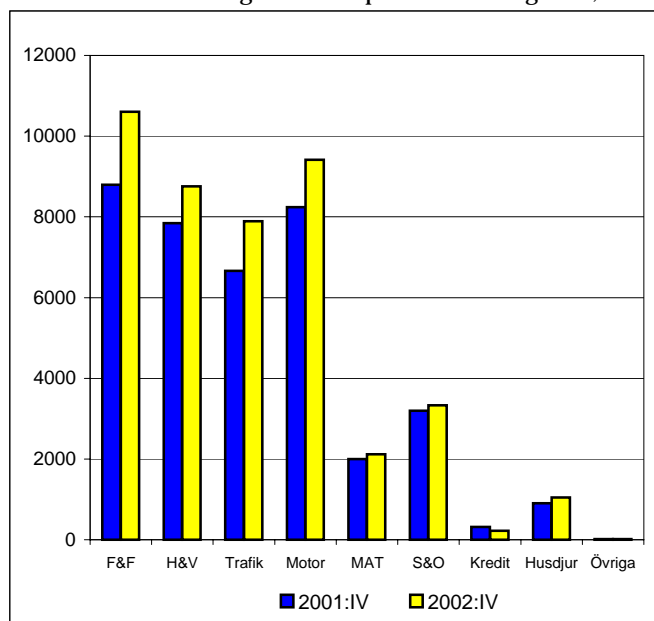
MSEK	2001:IV	2002:IV	Föränd.%
(1) Traditionella livförsäk.bolag	50 202	45 443	-9,5
(2) Fondförsäkringsbolag	40 466	35 578	-12,1
(3) Trad- och Fondförs.bolag	13 764	12 497	-9,2
(4) Avtalsförs, liv	10 002	12 927	29,2
(5) Skadeförs, individ. teckn.	37 958	43 402	14,3
(6) Avtalsförs, skade	5 156	5 014	-2,8
(7) Skadeförsäkring i livbolagen	332	366	10,2
Summa	157 880	155 227	-1,7

Förkortningar på vissa verksamhetsgrenar
 F&F: Företag- och Fastighet
 H&V: Hem- och Villa
 MAT: Fartyg, Transport och Luftfart
 S&O: Sjuk- och Olycksfall

Premieinkomst, livförsäkring, MSEK

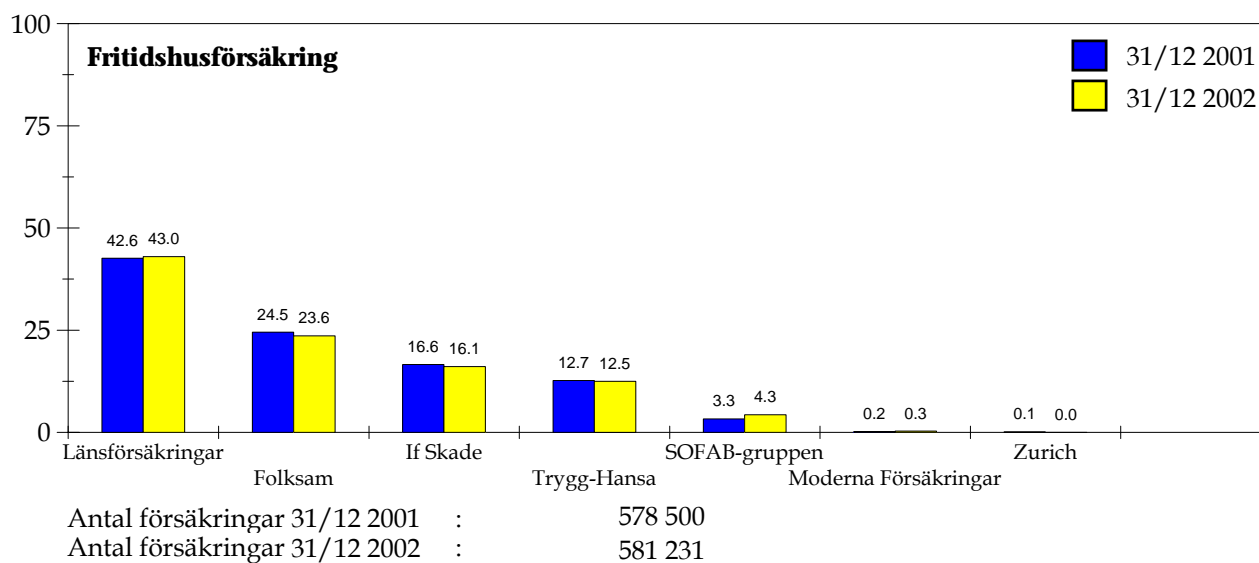
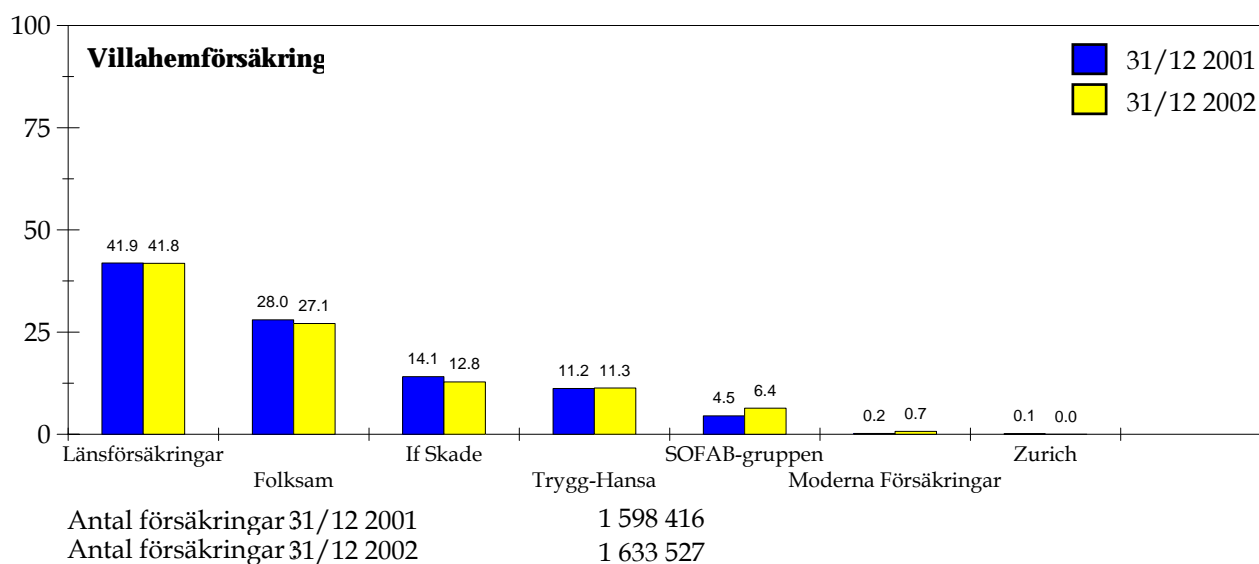
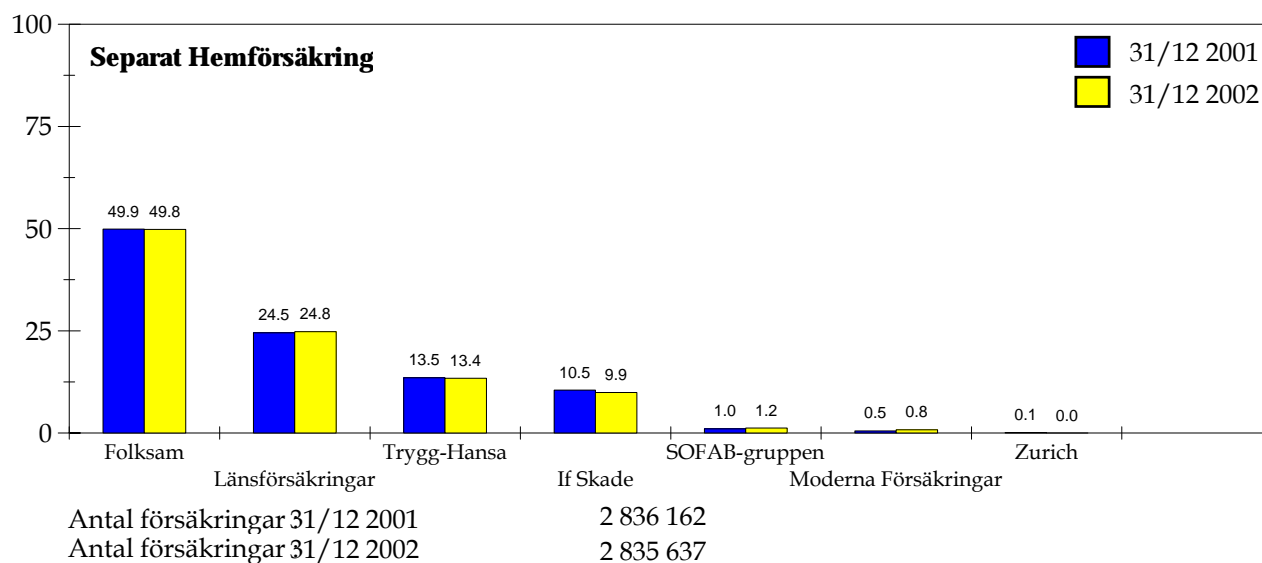


Inbetalda premier, skadeförsäkring, individuellt tecknade försäkringar fördelat på verksamhetsgrenar, MSEK



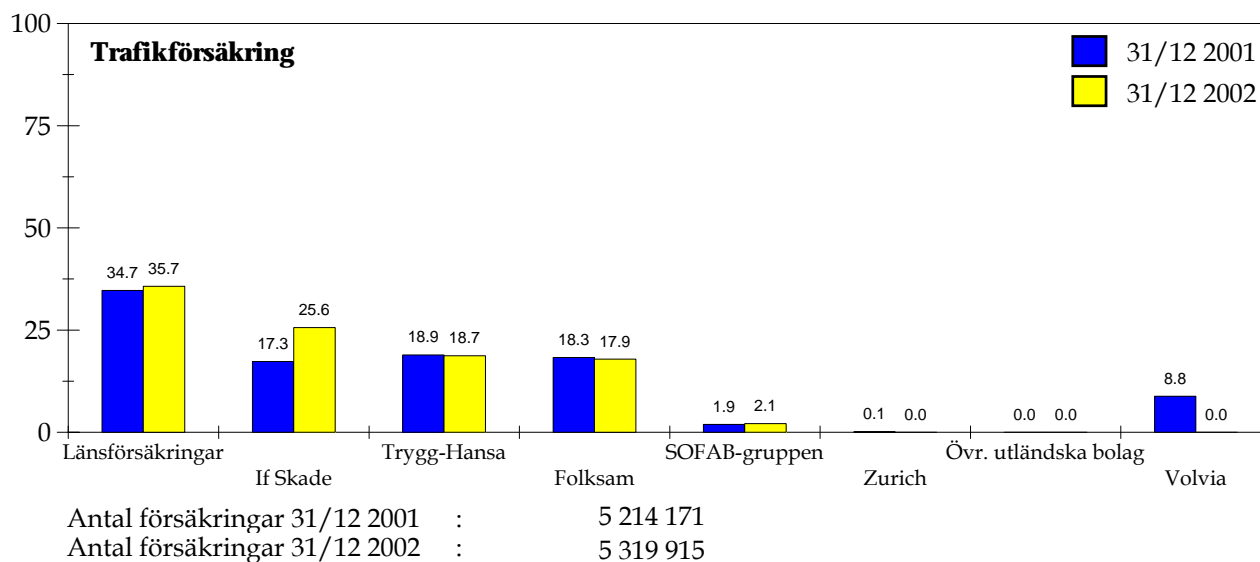
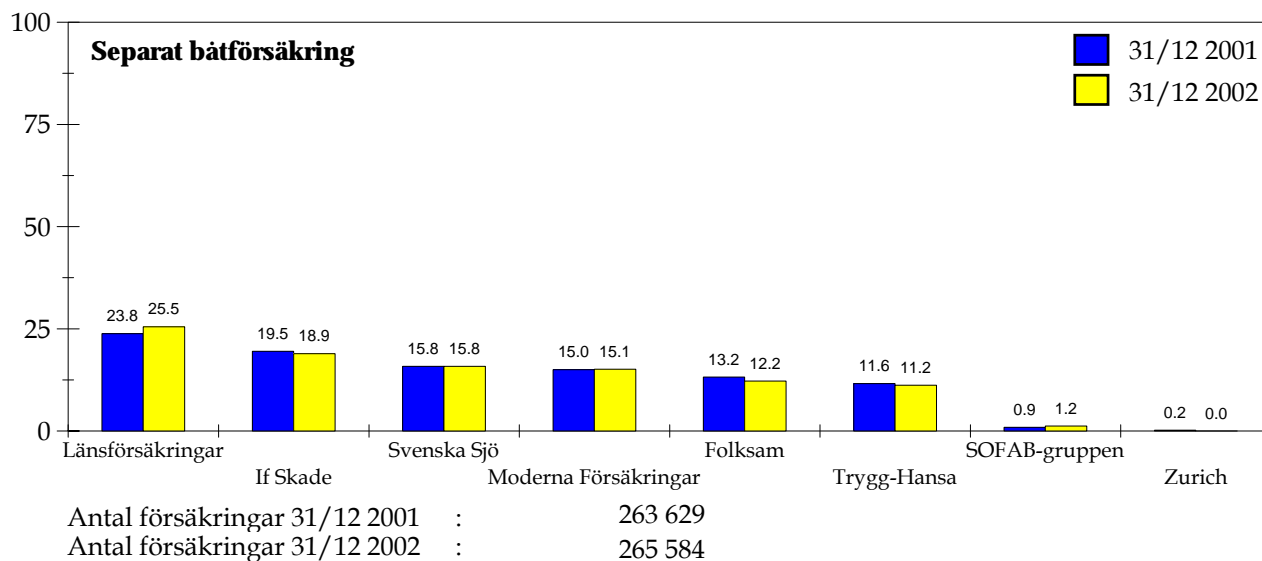
Skadeförsäkring

Skadeförsäkringsbolagens marknadsandelar - antalet försäkringar



Skadeförsäkring

Skadeförsäkringsbolagens marknadsandelar - antalet försäkringar

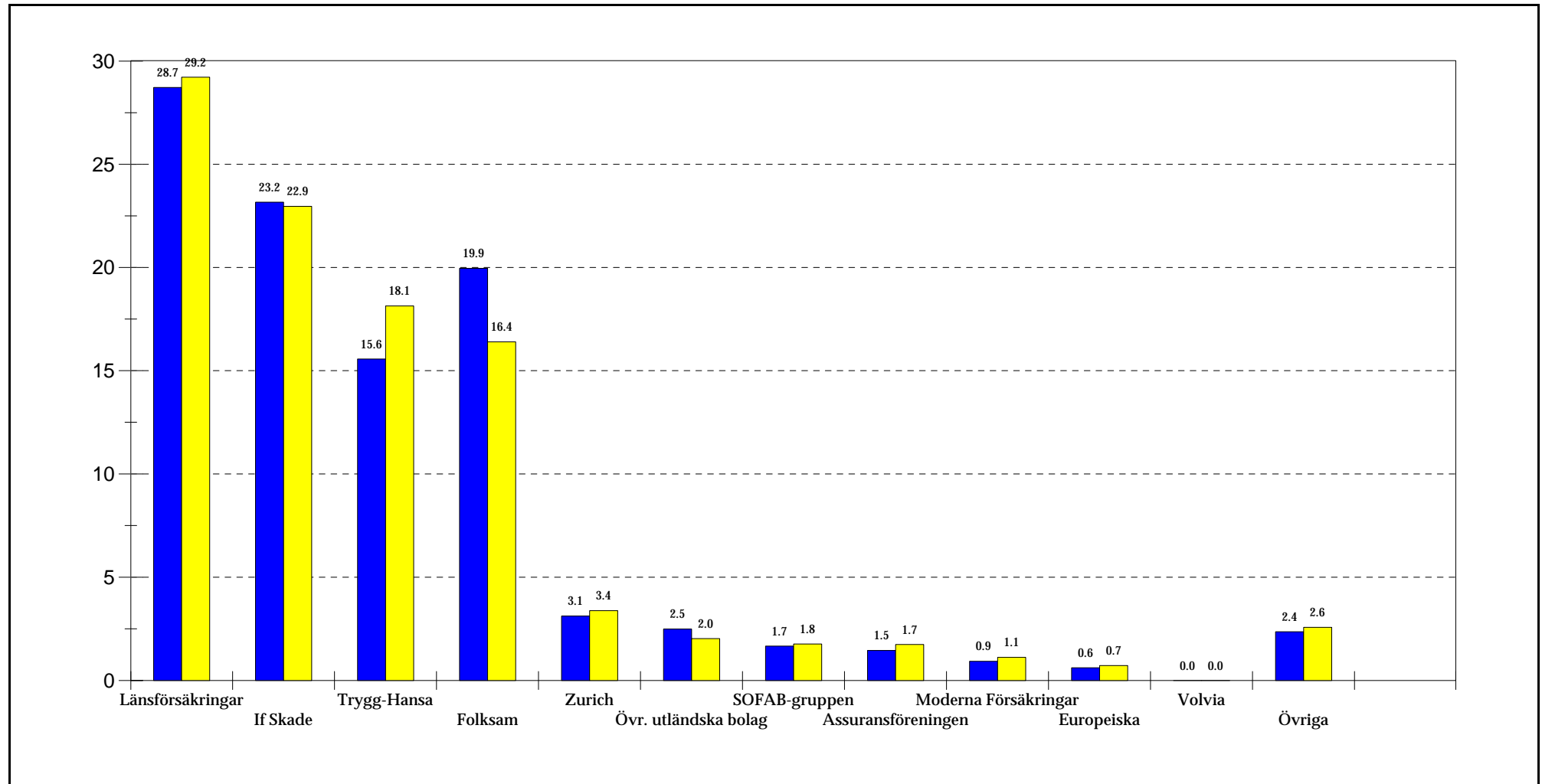
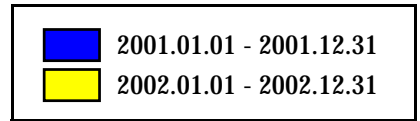


Skadeförsäkring

Inbetalda premier inom skadeförsäkring, exkl. avtalsförsäkringsbolag

Direkt affär i Sverige, MSEK

	2001.01.01 - 2001.12.31	2002.01.01 - 2002.12.31	Förändr. %
Inbetalda premier	37958.3	43401.9	14.3

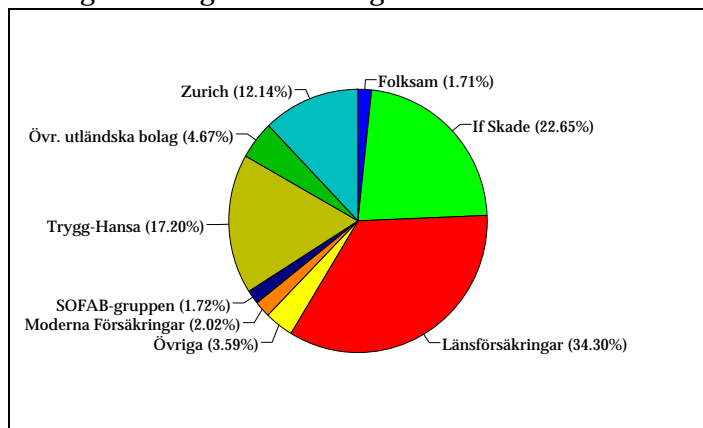


Skadeförsäkring

Marknadsandelar inom vissa försäkringsgrenar, baserade på inbetalda premier

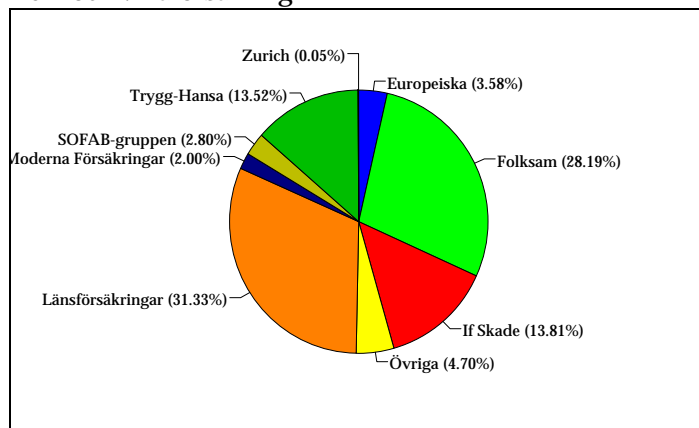
Period: 2002.01.01 - 2002.12.31

Företag och fastighetsförsäkring



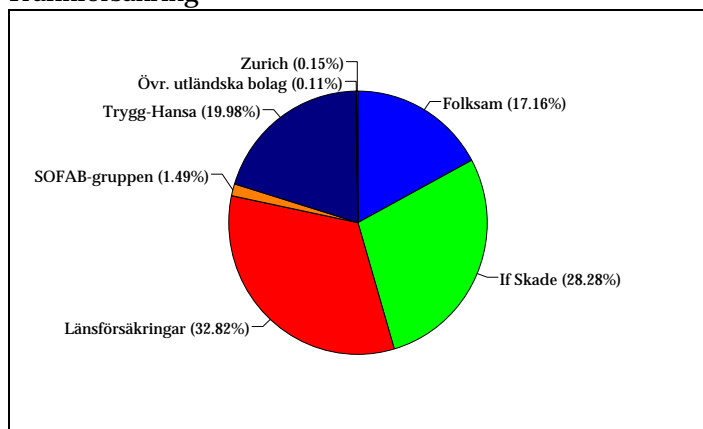
Inbetalda premier MSEK: 10606.4

Hem och villaförsäkring



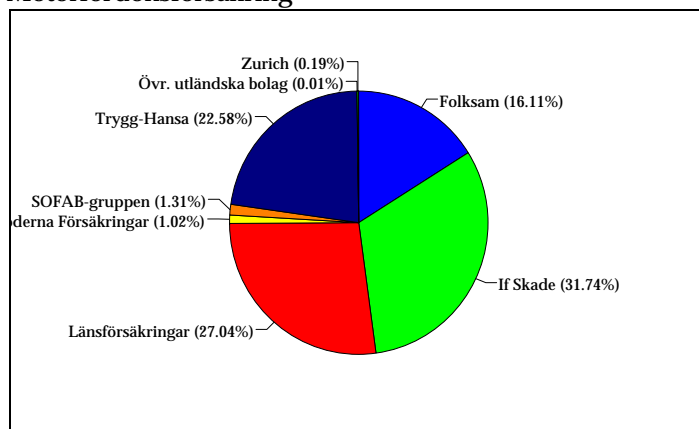
Inbetalda premier MSEK: 8756.4

Trafikförsäkring



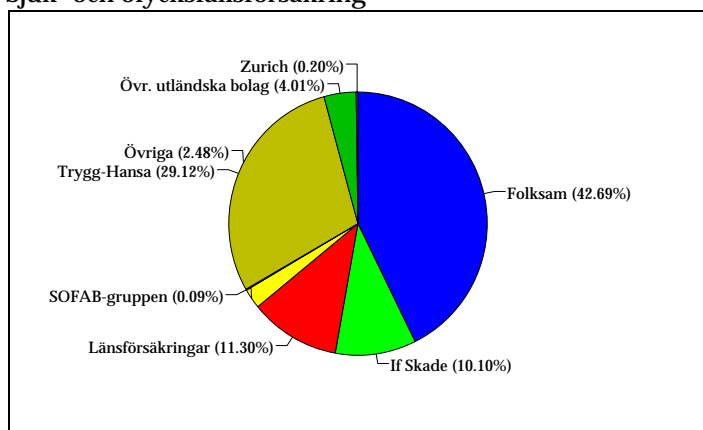
Inbetalda premier MSEK: 7888.4

Motorfordonsförsäkring



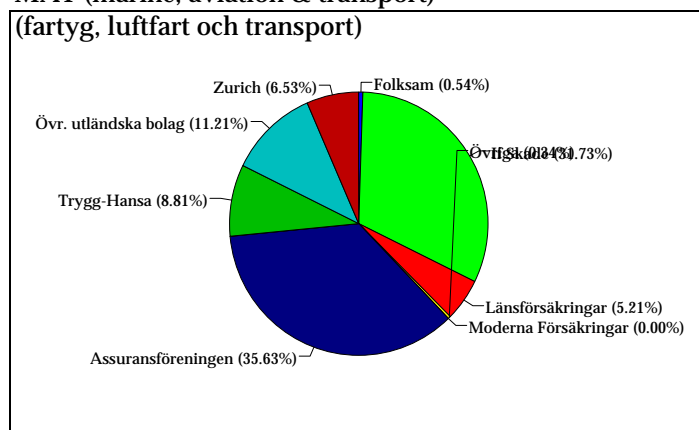
Inbetalda premier MSEK: 9417.5

Sjuk- och olycksfallsförsäkring



Inbetalda premier MSEK: 3327.4

MAT (marine, aviation & transport)



Inbetalda premier MSEK: 2121.6

Källa: Finansinspektionens blankett P1S
2003-02-14 P1S R4

Skadeförsäkring

Antal anmälda skador

Hem-, villa- och fritidshusförsäkring

	Period: 01-12			Period: 01-12		
	2001	2002	%- förändring	2000	2001	%- förändring
Komb. Hemförsäkring	235375	230612	-2.0	229197	235375	2.7
Villahemförsäkring	236353	234648	-.7	235278	236353	.5
Fritidshusförsäkring	20884	21550	3.2	20670	20884	1.0
Sep. Båtförsäkring	5449	7235	32.8	5369	5449	1.5
TOTALT anmälda:	498061	494045	-0.8	490514	498061	1.5
varav:						
Brand	35475	39108	10.2	36603	35475	-3.1
Inbrott	39280	41712	6.2	41877	39280	-6.2
Vatten	67205	65847	-2.0	63529	67205	5.8

Källa: Försäkringsförbundets Månadsstatistik

Antalet anmälda skador

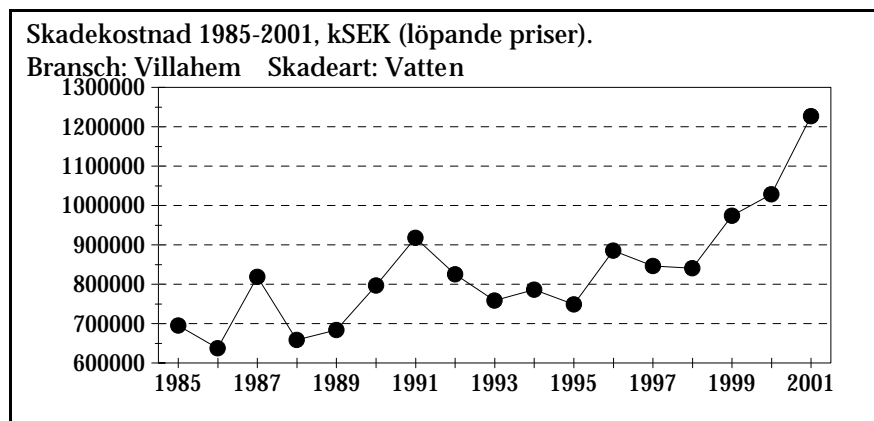
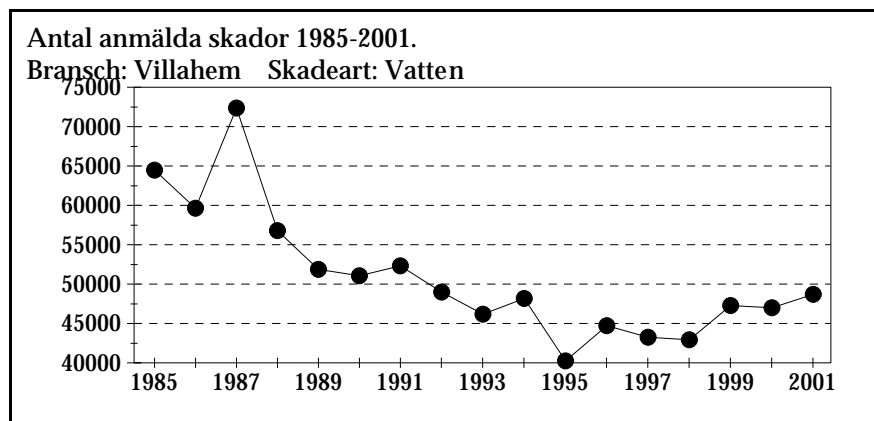
Redovisande bolag:

Folksam

Trygg-Hansa

If Skade

Länsförsäkringar



Källa: Sveriges Försäkringsförbund

Kvartalsstatistik

Tabeller och diagram bygger på uppgifter försäkringsbolagen lämnar till Finansinspektionen och till Försäkringsförbundet. **Uppgifterna avser bolagens svenska affär.** Vissa tabeller återkommer inte varje kvartal utan endast en eller ett par gånger per år.

Statistiken kan skilja sig från Finansinspektionens (FI) statistik i vissa tabeller bland annat p g a att vissa captivebolag och lokala försäkringsbolag inte rapporterar till Försäkringsförbundet. Kapitalplaceringar redovisas av FI endast för bolag med en placering överstigande 3 miljarder kronor; förbundet har inte någon sådan gräns.

Livförsäkringsbolagens **kollektiva konsolidering** redovisas endast för verksamheter där allt överskott går tillbaka till försäkringstagarna. I de fall marknadsvärden inte har gått att få fram i tabellerna över **Kapitalplaceringar** t ex för vissa direktlån och aktier har bokförda värden angivits. Viss osäkerhet råder beträffande marknadsvärderingen av fastigheter beroende på när värderingen senast skett för respektive fastighet.

Nyteckning inom liv- och fondförsäkring: För att räknas som nytecknad försäkring skall den vara såväl beviljad som löst, d v s första premien skall vara betald. Försäkringen medräknas i den första period då båda dessa förutsättningar är uppfyllda.

Premieinkomst omfattar all premiebetalning från såväl nytecknade som äldre livförsäkringar. Uppgiften ingår i beskrivningen av kontantflödet mellan branschen och omvärlden.

Redovisande bolag:

Kapitalplaceringar (sid 2-3) samt **Livbolagens kollektiva konsolidering** (sid 4-5): redovisande bolag anges i anslutning till resp. tabell.

Nyteckning inom livförsäkring samt **Inbetalda premier, livbolag** (sid 6-10): samtliga bolag redovisade i tabell på sid 7.

Inbetalda premier, skadebolag (sid 11): samtliga bolag redovisade i anslutning till tabell sid 3 med direkt affär i Sverige, hela SOFAB-gruppen samt följande utländska bolag: ACE, AIG, Zürich, Reliance och Sampo.

Marknadsandelar, skadebolag (sid 12 - 13): samtliga bolag redovisade i anslutning till tabell sid 3 med verksamhet inom resp. försäkringsgren, Svenska Sjö samt hela SOFAB-gruppen samt de ovan nämnda utländska bolagen.