

VIKTIGT !

Kvartalsstatistiken 2001:01

Bolagens kapitalplaceringar (Kvartalsstatistiken sidorna 2-3)

AFA (AFA Liv, AFA Sjuk och AFA Trygg) lämnar från och med första kvartalet 2001 inte längre några bolagsuppgifter angående kapitalplaceringarna till Försäkringsförbundet. För att nivåerna i totalsummorna inte ska förändras alltför mycket har vi **skattat** AFAs kapitalplaceringar med de uppgifter som lämnades per 31/12 2000. Förmodligen är detta en överskattning av de verkliga uppgifterna.

Livbolagens nyteckning (Kvartalsstatistiken sidorna 6-9)

Premier avseende **kommun- och landstingsanställdas pensionsval** (PFA 98) är **inte** inkluderat i den nyteckningsstatistik som redovisas på sidorna 6 – 8 utan särredovisas på sidan 17.

Pensionsvalet för kommun- och landstingsanställda (PFA 98)

För åren 1998 – 2000 har cirka 12,7 miljarder kronor avsatts för individuella premier i pensionsvalet för de kommun- och landstingsanställda. De premier för PFA 98 som avser 1998 och 1999 bör redovisas som engångspremie och premierna för 2000 som årlig premie.

Vi särredovisar PFA-resultaten på sidan 17 i Kvartalsstatistiken. För de bolag som ännu inte fått sin redovisning från PV AB eller SPV och för de som inte är medlemmar i förbundet har premierna skattats.

Arne Sandström
2001-05-31/Rev

Försäkringsförbundets Kvartalsstatistik

Nr 2/2001 – 1a kvartalet 2001

INNEHÅLL

R: anger att uppgifterna redovisas för rullande 12-månader

A. Försäkringsbolagens placeringar

Livförsäkringsbolagen	2
Skadeförsäkringsbolagen	3

B. Livförsäkringsbolagens kollektiva konsolidering, återbäringsränder och totalavkastning

C. Livförsäkringsbolagen

Marknadsandelar, Nyteckning TOTALT och Premieinkomst	6R
” uppdelat på traditionell liv och fondförsäkring	7R
Nyteckning, Försäkringsgrenar	8R
Marknadsandelar och förändring, Nyteckning ”Totalt”	9R
” Premieinkomst	10R

D. Premier, Liv- och Skadeförsäkring

E. Skadeförsäkringsbolagen

Marknadsandelar: Bestånd	12
Marknadsandelar: Inbetalda premier	14R
Marknadsandelar för vissa försäkringsgrenar	15R
Antal anmälda skador	16
Särskild redovisning av pensionsvalet PFA 98	17
Information och redovisande bolag	18

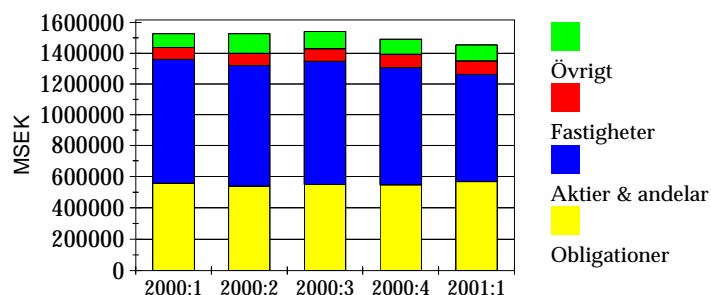
Redovisade uppgifter avser endast svensk försäkring och inte en koncerns utländska verksamhet.

VIKTIGT: Läs de noteringar som angetts på sidan före denna innehållsförteckning.

KPA-bolagen (KPA Fond, KPA Liv och KPA Pension) ingår numera i Folksamkoncernen.

Livförsäkring

Livförsäkringsbolagens placeringar i marknadsvärden



Specifikation av Aktier & andelar, MSEK

	2000.03.31	2001.03.31	Förändring %
Svenska	509 996.5	407 649.6	-20.1
Utländska	282 565.2	276 944.2	-2.0
TOTALT	792 561.7	684 593.7	-13.6

Livförsäkringsbolagens placeringar i %

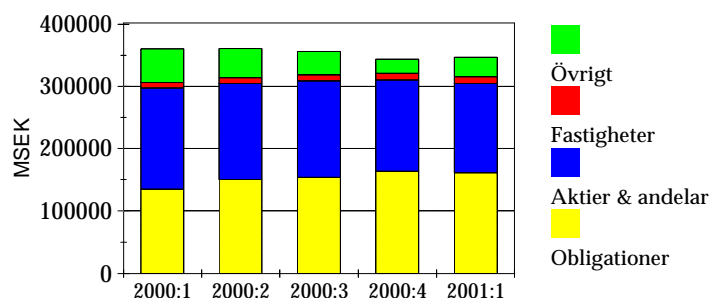
2001.03.31

Bolag	Obligationer	Aktier & andelar	Fastigheter	Övrigt 1)	Totalt (MSEK)	Förändring senaste kvartal, %	Förändring från årets början, %
TRADITIONELL LIVFÖRSÄKRING	44.0	41.6	6.6	7.8	719 265.9	-1.9	-1.9
AÄP	45.8	46.3	3.6	4.3	316.2	-8.3	-8.3
FL För Grupp	54.3	2.6	0.0	43.1	1 000.2	-2.0	-2.0
FL För Koll	35.4	38.2	19.9	6.4	1 925.8	-1.7	-1.7
FL För. Liv	28.4	20.7	49.4	1.6	2 463.7	-2.6	-2.6
Folksam Liv	52.1	38.2	6.2	3.5	54 045.4	-2.2	-2.2
Holmia Liv	45.5	0.0	0.0	54.5	43.0	18.9	18.9
KPA Pension	40.2	20.1	0.0	39.6	14 481.3	196.4	196.4
LIVIA	46.7	43.7	5.7	3.9	14 437.3	-2.2	-2.2
LRF Liv	24.5	73.7	0.0	1.8	607.0	-24.5	-24.5
LW Liv	40.8	46.9	5.5	6.7	96 362.5	-5.2	-5.2
Netviq Liv	0.0	29.5	0.0	70.5	12.2	-6.9	-6.9
SalusAn Gr	50.7	33.3	0.0	16.1	215.7	150.8	150.8
SalusAn Liv	55.4	39.6	0.0	5.1	5 835.1	-3.3	-3.3
SEB TL 2c	36.9	53.9	0.0	9.2	158.1	2.0	2.0
SEB TL Nya	61.3	33.4	0.0	5.3	7 181.5	3.2	3.2
SEB TL Gamla	43.7	37.8	9.6	8.9	159 257.4	-3.1	-3.1
SHB Liv	34.4	38.5	1.7	25.4	20 125.9	-2.1	-2.1
Skandia Liv	40.1	45.0	8.3	6.6	253 993.1	-2.7	-2.7
SparLiv	55.1	41.4	0.0	3.5	7 249.0	-4.9	-4.9
SPP Liv	55.5	40.2	0.0	4.4	79 527.0	-4.2	-4.2
SvBr Liv	14.2	52.9	0.0	32.9	28.8	-8.4	-8.4
FONDFÖRSÄKRING	.9	96.0	0.0	3.2	169 701.1	-5.5	-5.5
AMF Fond	0.0	55.4	0.0	44.6	1 622.6	140.4	140.4
Danica Fond	0.0	98.2	0.0	1.8	1 274.2	4.7	4.7
Folksam LO	0.0	99.3	0.0	.7	2 071.8	45.7	45.7
FolksamFond	0.0	96.2	0.0	3.8	3 855.5	-1.1	-1.1
KP Fond	0.0	84.5	0.0	15.5	78.7	10.1	10.1
LF Wasa Fond	.5	99.4	0.0	.2	15 572.2	-8.4	-8.4
Robur Förs	1.3	93.1	0.0	5.6	41 692.1	-8.3	-8.3
SEB TL Fond	.3	99.1	0.0	.5	47 254.8	-8.8	-8.8
SHB Fond	.6	97.0	0.0	2.4	15 104.5	-9.6	-9.6
SkandiaLink	1.7	95.6	0.0	2.6	36 357.9	-2.5	-2.5
SPPLiv Fond	0.0	89.9	0.0	10.1	4 816.6	17.6	17.6
AVTALSFÖRSÄKRING	45.1	40.3	6.9	7.6	552 341.2	-2.2	-2.2
AFA Liv	40.7	47.8	3.3	8.2	9 091.6	0.0	0.0
Alecta	43.2	40.6	7.4	8.7	339 079.1	-2.6	-2.6
AMF Pension	48.4	39.6	6.1	5.9	201 582.9	-1.9	-1.9
KPA Livförs	51.5	30.8	15.1	2.7	2 587.5	16.6	16.6
ÖVRIGA							
Gerling	35.9	27.8	.7	35.5	210.2	1.2	1.2
Järnvägsmän	90.1	0.0	0.0	9.9	5.2	0.0	0.0
TOTALT	39.4	47.5	6.0	7.2	1 441 523.6	-2.5	-2.5

1) Övrigt inkluderar: Korta placeringar (Kassa och banktillgodohavanden, Penningmarknadsinstrument, Repor som bruttoredovisats) samt Lån (Direktlån, Livförsäkringslån och Spärrkonto hos riksbanken).

Skadeförsäkring

Skadeförsäkringsbolagens placeringar i marknadsvärden



Specifikation av Aktier & andelar, MSEK

	2000.03.31	2001.03.31	Förändring %
Svenska	97 498.7	85 325.1	-12.5
Utländska	63 889.9	56 996.7	-10.8
TOTALT	161 388.6	142 321.8	-11.8

Skadeförsäkringsbolagens placeringar i %

2001.03.31

Bolag/Bolagsgrupper	Obligationer	Aktier & andelar	Fastigheter	Övrigt 1)	Totalt (MSEK)	Förändring senaste kvartal, %	Förändring från årets början, %
AFA	55.6	41.1	3.1	.3	160 098.4	0.0	0.0
AMFK	59.7	36.8	0.0	3.5	715.5	-3.9	-3.9
Anticimex	10.6	0.0	0.0	89.4	104.9	22.7	22.7
Assuransföreningen	64.9	21.9	4.2	9.0	1 697.1	4.7	4.7
BrandfVerket	18.3	68.4	12.1	1.2	823.0	-9.5	-9.5
Brandkont.	8.5	47.7	30.9	12.9	1 850.7	-5.0	-5.0
Europeiska	37.1	.7	0.0	62.1	270.0	12.1	12.1
Folksam	57.7	27.0	5.3	10.0	21 585.0	-2.2	-2.2
FPG	55.5	40.3	0.0	4.2	12 018.2	-5.1	-5.1
GAR-BO	33.6	11.7	0.0	54.7	40.0	16.7	16.7
Göta-Lejon	0.0	36.2	0.0	63.8	33.2	37.4	37.4
If Skade	48.5	21.1	.3	30.2	38 377.4	10.6	10.6
LFgruppen	29.1	53.3	8.1	9.5	45 488.6	-1.6	-1.6
LRF	45.8	48.7	0.0	5.5	976.4	-5.3	-5.3
Moderna Försäkringar	14.8	38.2	.1	46.9	289.4	-6.7	-6.7
S E B	0.0	0.0	0.0	100.0	1.3	-99.2	-99.2
SafeInt	69.1	22.1	0.0	8.8	175.6	1.2	1.2
SalusAnsvar	39.0	29.8	0.0	31.2	422.0	-51.9	-51.9
Sirius Inter	58.8	31.9	.0	9.3	11 657.1	6.0	6.0
Skandiakoncernen	1.7	86.7	0.0	11.6	26 477.2	7.3	7.3
SOFAB-gruppen	27.2	44.9	12.0	15.9	274.1	-8.6	-8.6
StErik	0.0	0.0	0.0	100.0	96.1	4.2	4.2
Svenska Brand	32.0	36.2	0.0	31.8	430.0	-9.6	-9.6
Telia	36.3	0.0	0.0	63.7	204.8	-10.8	-10.8
Trygg-Hansa	52.2	20.8	.3	26.7	17 717.5	-1.0	-1.0
Volvia	44.2	0.0	0.0	55.8	3 677.1	3.0	3.0
TOTALT	46.6	41.2	3.1	9.1	345 500.4	1.0	1.0

Länsförsäkringsgruppen (LFgruppen):

LW AB
Länsbolagen
AGRIA
Stockholm Re
WASA Sak AB
WASA Garanti
WASA Inter
WASA Sak Specialf. AB

If Skade (konc):

Dial
FörsäkringsAB Skandia
If Skadeförsäkring
Skandia IndSkad
If Rese

SOFAB-gruppen

Kapitalplaceringar: endast
SOFAB

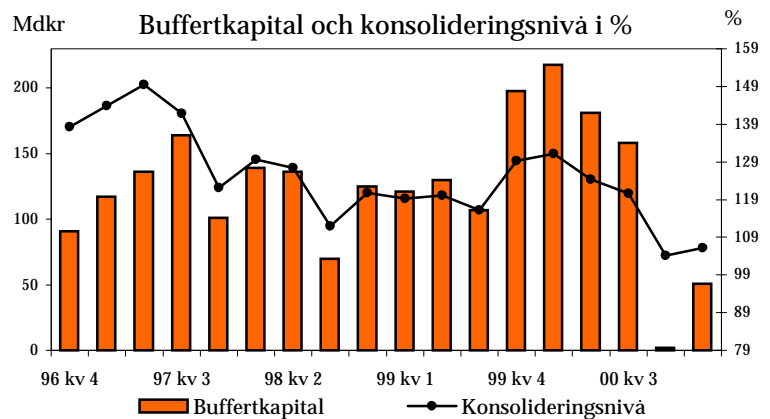
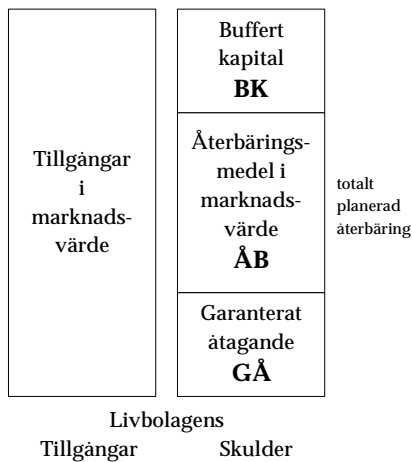
Folksam (konc):

Folksam Sak
Folksam Inter
Svenska Konsumentförs.
AFA:
AFA Sjuk
AFA Trygg
Trygg-Hansa:
Aktsam
Holmia
Suecia
Trygg-Hansa

1) Övrigt inkluderar: Korta placeringar (Kassa och banktillgodohavande, Penningmarknadsinstrument) samt Lån (Direktlån, Livförsäkringslån och Spärrkonto hos riksbanken).

Livförsäkring

Kollektiv konsolidering



Bolag	Livförsäkring med återbäringsgrunder			
	Buffertkapital		Konsolideringsnivå	
	MSEK		%	
	00.12	01.03	00.12	01.03
AMF Pension	39 300	23 100	123,8	113,1
AÄP	152	123	176,4	161,2
FL För Koll	255	235	235,6	225,7
FL För. Liv	19	18	141,3	138,3
Folksam Liv	2 229	-1 834	104,7	96,2
KPA Pension	126	-241	102,8	97,4
LIVIA	1 479	297	111,1	102,1
LW Liv	7 146	385	107,7	100,4
SalusAn Liv	815	277	114,5	104,8
SEB TL Nya	1 095	394	118,4	106,0
SEB TLGamla	10 956	-47	107,1	100,0
SHB Liv	2 149	981	112,6	105,4
Skandia Liv	35 582	19 278	116,3	108,5
SparLiv	234	-398	103,4	94,3
SPP Liv	13 124	8 671	119,3	112,5
TOTALT	114 661	51 239	114,3	106,1
Alecta 1)	71 885	63 995	127,0	124,7

1) Försäkringsbolaget SPP, ömsesidigt, fördelar överskottet enligt andra principer än övriga bolag.

Kollektiv konsolidering

Buffertkapitalet, eller det s k kollektiva konsoliderings kapitalet, är skillnaden mellan tillgångarnas marknadsvärde och summan av de garanterade åtagandena och återbäringsmedel i marknadsvärde.

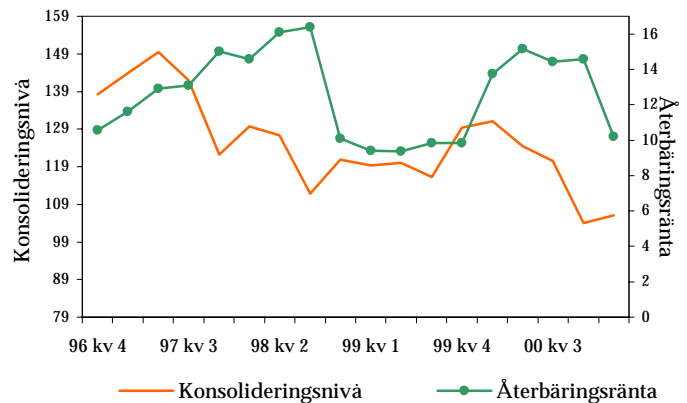
Buffertkapitalet innehåller de medel som bolaget lagt undan som en buffert att användas om t ex återbäringsräntan under en period kommit att ligga något högre än den konstaterade avkastningen.

Med konsolideringsnivå avses den kollektiva konsolideringsgraden beräknad kring nivån 100.

Konsolideringsnivån definieras som kvoten, uttryckt i procent, mellan tillgångar i marknadsvärde och summan av återbäringsmedel i marknadsvärde (ÅB) och garanterade åtaganden (GÅ).

Förändringar i livförsäkringsbolagens kollektiva konsolidering måste ses mot bakgrund av att bolagens åtaganden generellt är mycket långsiktiga.

Uppgifterna per 00.12 och 01.03 är uppskattade, preliminära, värden.



Livförsäkring

Återbäringsräntor och totalavkastning

Bolag	Återbäringsräntor i % före skatt och före generella kostnader					
	Årsbasis					2001 maj
	1997	1998	1999	2000	2001	2001 maj
AMF Pension	14,0	19,6	16,2			
Avtalspension SAF-LO				25,5	11,7	8,0
AMF Privat, ITPK				16,5	11,0	8,0
Folksam Liv						
Sparande före 1992-12	15,1	22,1	9,0	18,7	5,0	4,0
Sparande fr o m 1992-12	15,1	22,1	9,0	18,7	5,0	4,0
Tecknade fr o m 1997-12	12,0	12,3	9,0	18,7	5,0	4,0
KPA Pension	11,0	12,3	9,3			
Sparat före 1999-12-31				17,9	6,7	5,0
Sparat fr o m 1999-12-31				13,3	6,7	5,0
LIVIA	13,5	14,5	9,5	13,3	7,3	5,0
LW Liv			11,5	16,9	5,1	4,0
Wasa Liv	11,3	12,6				
LF Liv	12,3	13,0				
SalusAn Liv						
Sparande fr o m 1992-11	10,8	11,7	7,8	11,4	5,8	4,0
Sparande före 1992-11	10,8	11,7	7,8	11,4	5,8	4,0
SEB TL Nya	11,8	12,2	7,0	11,5	8,2	7,0
SEB TL Gamla						
Sparande t o m 1992-11-01	22,5	22,2	7,0	18,5	7,8	7,0
Sparande från 1992-11-01	22,5	22,2	7,0	18,5	8,2	7,0
SHB Liv	10,3	14,0	11,3	13,5	6,0	4,0
Skandia Liv						
Sparande före 1997-03-12	21,4	14,4	9,8	17,8	8,9	7,0
Sparande fr o m 1997-03-13	11,2	14,4	9,8	17,8	8,9	7,0
Sparande fr o m 1998-05-13		11,3	9,8	17,8	8,9	7,0
Sparande fr o m 2000-01-01				10,5	8,9	7,0
Sparande fr o m 2000-11-01				10,5	8,2	7,0
SparLiv	11,8	14,0	15,0	22,2	5,0	4,0
SPP Liv	13,7	13,5	7,5	10,9	6,2	5,3
Genomsnitt	14,0	15,3	9,6	16,0	7,3	5,7

Återbäringsräntor

Genom att förränta de försäkrades tillgodohavanden med den s k återbäringsräntan fördelas överskott till försäkringstagarna. Normalt fördelas inte alla tillgångsvärden varför en buffert i form av ej fördelade tillgångsvärden uppstår, s k kollektiv konsolidering.

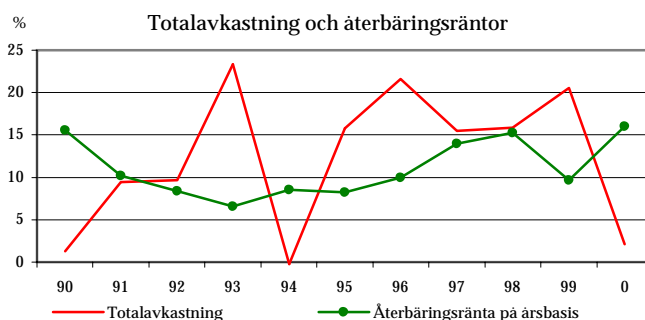
Återbäringsräntan fastställs genom att bolaget gör en prognos om framtida kapitalavkastning. Dessutom ska den kollektiva konsolideringen beaktas genom att återbäringsräntan sätts högre vid en kollektiv konsolideringsnivå som ligger över de fastställda gränserna. På motsvarande sätt bör återbäringsräntan sänkas vid låg kollektiv konsolideringsnivå.

Det nedre diagrammet på föregående sida visar sambandet mellan konsolideringsnivå och återbäringsränta.

Totalavkastning

Totalavkastning utgörs av direktavkastning på och värdeförändring av bolagens tillgångar. Definitionen bygger på en branschgemensam rekommendation.

Bolag	Totalavkastning på tillgångar %		
	1998	1999	2000
Alecta	15,9	20,0	6,2
AMF Pension	17,6	23,6	8,7
Folksam Liv	12,8	20,0	-1,0
KPA Pension			-6,7
LF Liv	14,8		
Livia	15,0	19,0	5,1
LW Liv			0,4
Salus Ansvar	17,0	22,8	-1,7
SEB Trygg Gamla Liv	15,4	18,6	3,6
SEB Trygg Nya Liv	16,7	18,9	2,1
SHB Liv	18,7	21,6	0,2
Skandia Liv	16,2	22,2	7,6
SparLiv	12,1	19,9	-0,6
SPP Liv	15,0	19,1	3,3
WASA Liv	19,4		
Genomsnitt	15,9	20,5	2,1



Livförsäkring

Nyteckning, premier (försäljning av nya försäkringar) inom livförsäkring (individuell- och gruppörsäkring) samt sjuk- och olycksfallsförsäkr.

Premieinkomst, totalt premieinflöde för både gamla och nya försäkringar

TOTALT marknadsandel baseras på premier och beräknas schablonmässigt som sammanvägning av årlig premie och engångspremie för bolaget i % av motsvarande för samtliga bolag.

Sammanvägning av årlig premie och engångspremie = 10 * Årlig premie + Engångspremie

Konkurrensutsatta Bolagsgrupper Bolag	Nyteckning										Premieinkomst	
	1999.04.01-2000.03.31					2000.04.01-2001.03.31					2000.04.01-2001.03.31	
	Årlig premie MSEK	Engångspremie %	Engångspremie MSEK	marknadsandel %	TOTALT %	Årlig premie MSEK	Engångspremie %	Engångspremie MSEK	marknadsandel %	TOTALT %	MSEK	%
AFA											1 243,8	1,2
Alecta	321,9	3,6	177,5	0,4	2,6	511,5	4,3	149,7	0,4	3,4		
AMF Pension	121,2	1,4	80,8	0,2	1,0	626,3	5,3	130,2	0,4	4,1	6 068,0	5,7
AMF Fond	32,6	0,4	9,3	0,0	0,3	86,9	0,7	13,8	0,0	0,6	494,4	0,5
AMF Pension	88,7	1,0	71,5	0,2	0,7	539,4	4,6	116,5	0,3	3,6	5 573,6	5,2
Danica	35,3	0,4	353,0	0,9	0,5	90,2	0,8	712,3	2,0	1,0	855,6	0,8
Folksam	613,6	6,9	2 161,0	5,3	6,4	803,4	6,8	2 708,5	7,4	6,9	14 034,4	13,1
Folksam Liv	210,5	2,4	1 534,6	3,8	2,8	224,4	1,9	1 525,0	4,2	2,4	5 469,3	5,1
Folksam LO	25,2	0,3			0,2	132,1	1,1			0,9	1 039,9	1,0
FolksamFond	361,2	4,1	370,9	0,9	3,1	280,1	2,4	259,1	0,7	2,0	1 125,1	1,0
KPA Fond						1,8	0,0	2,0	0,0	0,0	3,3	0,0
KPA Livförs											807,2	0,8
KPA Pension	16,0	0,2	255,5	0,6	0,3	165,0	1,4	922,5	2,5	1,7	5 268,1	4,9
SparLiv	0,7	0,0			0,0	0,0	0,0			0,0	321,6	0,3
Förenade Liv	5,8	0,1	1,5	0,0	0,0	2,7	0,0	3,4	0,0	0,0	777,9	0,7
FL För Grupp	1,1	0,0			0,0	0,2	0,0			0,0	311,4	0,3
FL För Koll	1,7	0,0	1,5	0,0	0,0	2,5	0,0	3,4	0,0	0,0	341,3	0,3
FL För. Liv	3,0	0,0			0,0						125,2	0,1
Handelsbankskonc.	1 677,5	18,9	9 097,8	22,4	20,0	2 239,1	18,9	8 643,9	23,7	20,1	18 550,7	17,3
SHB Fond	596,2	6,7	4 142,1	10,2	7,8	572,4	4,8	2 625,6	7,2	5,4	4 726,4	4,4
SHB Liv	118,2	1,3	979,4	2,4	1,7	154,7	1,3	932,2	2,6	1,6	2 242,7	2,1
SPP Liv	364,0	4,1	3 833,4	9,4	5,8	540,5	4,6	4 868,2	13,3	6,6	9 508,8	8,9
SPPLiv Fond	599,0	6,7	142,9	0,4	4,7	971,6	8,2	217,8	0,6	6,4	2 072,8	1,9
Holmia	3,3	0,0			0,0	3,6	0,0			0,0	24,1	0,0
Kooperationen						24,5	0,2	9,3	0,0	0,2	53,4	0,0
LFgruppen	918,9	10,3	2 574,4	6,3	9,1	1 060,8	9,0	2 688,9	7,4	8,6	8 629,6	8,0
LF Wasa Fond	554,2	6,2	904,9	2,2	5,0	596,8	5,0	814,3	2,2	4,4	3 405,1	3,2
LW Liv	364,7	4,1	1 669,5	4,1	4,1	464,0	3,9	1 874,6	5,1	4,2	5 224,4	4,9
LRF	5,7	0,1	0,3	0,0	0,0			2,2	0,0	0,0	80,8	0,1
Netviq						0,3	0,0	0,0	0,0	0,0	0,3	0,0
Nordeakoncernen	164,3	1,8	3 959,3	9,7	4,3	209,1	1,8	3 084,9	8,5	3,3	4 940,6	4,6
LIVIA	49,9	0,6	117,6	0,3	0,5	86,2	0,7	142,9	0,4	0,6	1 339,6	1,2
LIVIA II											1,3	0,0
Merita Liv	114,4	1,3	3 841,7	9,4	3,9	122,9	1,0	2 942,0	8,1	2,7	3 599,7	3,4
Robur Försäkring	784,3	8,8	9 370,0	23,0	13,3	730,1	6,2	5 610,8	15,4	8,3	11 110,2	10,4
S E B	1 435,2	16,2	6 446,1	15,9	16,1	1 647,2	13,9	4 825,4	13,2	13,8	15 718,3	14,6
SEB TL 2c	13,1	0,1			0,1	0,1	0,0			0,0	26,4	0,0
SEB TL Fond	1 267,1	14,3	5 594,7	13,8	14,1	1 383,0	11,7	4 109,0	11,3	11,6	10 876,1	10,1
SEB TL Nya	134,5	1,5	836,8	2,1	1,7	227,8	1,9	713,5	2,0	1,9	1 407,9	1,3
SEB TLGamla	20,5	0,2	14,6	0,0	0,2	36,2	0,3	2,9	0,0	0,2	3 408,0	3,2
SalusAnsvar	58,0	0,7	5,4	0,0	0,5	15,0	0,1	1,4	0,0	0,1	468,6	0,4
SalusAn Gr	0,8	0,0			0,0	5,0	0,0			0,0	105,3	0,1
SalusAn Liv	57,2	0,6	5,4	0,0	0,4	10,0	0,1	1,4	0,0	0,1	363,3	0,3
Skandiakoncernen	2 735,4	30,8	6 437,2	15,8	26,1	3 860,1	32,6	7 923,0	21,7	30,1	24 710,9	23,0
Skandia Liv	1 292,4	14,6	3 243,6	8,0	12,5	1 366,5	11,6	3 672,0	10,1	11,2	14 072,5	13,1
SkandiaLink	1 443,0	16,2	3 193,6	7,9	13,6	2 493,7	21,1	4 251,1	11,6	18,9	10 638,3	9,9
Svenska Brand						0,5	0,0			0,0	24,3	0,0
Änke- o Pupillkassan	0,2	0,0	0,0	0,0	0,0	1,0	0,0	0,4	0,0	0,0	6,3	0,0
SAMTLIGA	8 880,4	100,0	40 664,4	100,0	100,0	11 825,4	100,0	36 494,4	100,0	100,0	105 120,3	100,0
Traditionell	3 069,8	34,6	12 741,3	31,3	33,6	4 538,7	38,4	14 927,5	40,9	39,0	55 120,0	52,4
Fond	5 810,6	65,4	27 923,1	68,7	66,4	7 286,7	61,6	21 567,0	59,1	61,0	50 000,3	47,6

Ej konkurrensutsatta

Alecta	1 035,0	100,0	3 670,6	100,0	100,0	1 475,4	99,8	3 831,7	100,0	99,8	11 124,7	100,0
KP Fond						3,5	0,2			0,2		

Källa: Finansinspektionens blankett P2

Sveriges Försäkringsförbund

Livförsäkring

Nyteckning, premier (försäljning av nya försäkringar) inom livförsäkring (individuell- och gruppförsäkring) samt sjuk- och olycksfallsförsäkr. Premiainkomst, totalt premieinflöde för både gamla och nya försäkringar.

TOTALT marknadsandel baseras på premier och beräknas schablonmässigt som sammanvägning av årlig premie och engångspremie för bolaget i % av motsvarande för samtliga bolag.

Sammanvägning av årlig premie och engångspremie = 10 * Årlig premie + Engångspremie

Nyteckning										Premieinkomst		
Bolagsgrupper Bolag	1999.04.01-2000.03.31				TOTALT	2000.04.01-2001.03.31				TOTALT	2000.04.01-2001.03.31	
	Årlig premie MSEK	%	Engångspremie MSEK	marknadsandel %	%	Årlig premie MSEK	%	Engångspremie MSEK	marknadsandel %	%	MSEK	%
Traditionell livförsäkring												
Alecta	321,9	10,5	177,5	1,4	7,8	511,5	11,3	149,7	1,0	8,7	11 124,7	16,8
AMF Pension	88,7	2,9	71,5	0,6	2,2	539,4	11,9	116,5	0,8	9,1	5 573,6	8,4
Folksam	227,1	7,4	1 790,1	14,0	9,3	389,4	8,6	2 447,4	16,4	10,5	11 058,9	16,7
Folksam Liv	210,5	6,9	1 534,6	12,0	8,4	224,4	4,9	1 525,0	10,2	6,2	5 469,3	8,3
KPA Pension	16,0	0,5	255,5	2,0	1,0	165,0	3,6	922,5	6,2	4,3	5 268,1	8,0
SparLiv	0,7	0,0			0,0	0,0	0,0			0,0	321,6	0,5
Förenade Liv	5,8	0,2	1,5	0,0	0,1	2,7	0,1	3,4	0,0	0,1	652,7	1,0
FL För Grupp	1,1	0,0			0,0	0,2	0,0			0,0	311,4	0,5
FL För Koll	1,7	0,1	1,5	0,0	0,0	2,5	0,1	3,4	0,0	0,0	341,3	0,5
FL För Liv	3,0	0,1			0,1							
Handelsbankskonc.	482,3	15,7	4 812,8	37,8	22,2	881,0	19,4	5 800,6	38,9	24,2	11 751,5	17,7
SHB Liv	118,2	3,9	979,4	7,7	5,0	154,7	3,4	932,2	6,2	4,1	2 242,7	3,4
SPP Liv	364,0	11,9	3 833,4	30,1	17,2	540,5	11,9	4 868,2	32,6	17,0	9 508,8	14,4
SPPLiv Fond						185,8	4,1	0,1	0,0	3,1		
Holmia Liv	3,3	0,1			0,1	3,6	0,1			0,1	24,1	0,0
LW Liv	364,7	11,9	1 669,5	13,1	12,2	464,0	10,2	1 874,6	12,6	10,8	5 224,4	7,9
LRF Liv	5,7	0,2	0,3	0,0	0,1			2,2	0,0	0,0	80,8	0,1
Netviq Liv						0,3	0,0	0,0	0,0	0,0	0,3	0,0
LIVIA	49,9	1,6	117,6	0,9	1,4	86,2	1,9	142,9	1,0	1,7	1 339,6	2,0
Robur Förs						8,1	0,2			0,1		
S E B	169,9	5,5	851,4	6,7	5,9	269,5	5,9	716,4	4,8	5,7	4 842,2	7,3
SEB TL 2c	13,1	0,4			0,3	0,1	0,0			0,0	26,4	0,0
SEB TL Fond	1,8	0,1			0,0	5,3	0,1			0,1		
SEB TL Nya	134,5	4,4	836,8	6,6	5,0	227,8	5,0	713,5	4,8	5,0	1 407,9	2,1
SEB TL Gamla	20,5	0,7	14,6	0,1	0,5	36,2	0,8	2,9	0,0	0,6	3 408,0	5,1
SalusAnsvar	58,0	1,9	5,4	0,0	1,3	15,0	0,3	1,4	0,0	0,3	468,6	0,7
SalusAn Gr	0,8	0,0			0,0	5,0	0,1			0,1	105,3	0,2
SalusAn Liv	57,2	1,9	5,4	0,0	1,3	10,0	0,2	1,4	0,0	0,2	363,3	0,5
Skandia Liv	1 292,4	42,1	3 243,6	25,5	37,2	1 366,5	30,1	3 672,0	24,6	28,7	14 072,5	21,2
SvBr Liv						0,5	0,0			0,0	24,3	0,0
AÄP	0,2	0,0	0,0	0,0	0,0	1,0	0,0	0,4	0,0	0,0	6,3	0,0
SUMMA	3 069,8	100,0	12 741,3	100,0	100,0	4 538,7	100,0	14 927,5	100,0	100,0	66 244,8	100,0

Nyteckning										Premieinkomst		
Bolagsgrupper Bolag	1999.04.01-2000.03.31				TOTALT	2000.04.01-2001.03.31				TOTALT	2000.04.01-2001.03.31	
	Årlig premie MSEK	%	Engångspremie MSEK	marknadsandel %	%	Årlig premie MSEK	%	Engångspremie MSEK	marknadsandel %	%	MSEK	%
Fondförsäkring												
AMF Fond	32,6	0,6	9,3	0,0	0,4	86,9	1,2	13,8	0,1	0,9	494,4	1,0
Danica Fond	35,3	0,6	353,0	1,3	0,8	90,2	1,2	712,3	3,3	1,7	855,6	1,7
Folksam	386,4	6,7	370,9	1,3	4,9	413,9	5,7	261,1	1,2	4,7	2 168,3	4,3
Folksam LO	25,2	0,4			0,3	132,1	1,8			1,4	1 039,9	2,1
FolksamFond	361,2	6,2	370,9	1,3	4,6	280,1	3,8	259,1	1,2	3,2	1 125,1	2,3
KPA Fond						1,8	0,0	2,0	0,0	0,0	3,3	0,0
Handelsbankskonc.	1 195,2	20,6	4 285,0	15,3	18,9	1 358,2	18,6	2 843,3	13,2	17,4	6 799,2	13,6
SHB Fond	596,2	10,3	4 142,1	14,8	11,7	572,4	7,9	2 625,6	12,2	8,8	4 726,4	9,5
SPPLiv Fond	599,0	10,3	142,9	0,5	7,1	785,8	10,8	217,7	1,0	8,6	2 072,8	4,1
KP Fond						24,5	0,3	9,3	0,0	0,3	53,4	0,1
LF Wasa Fond	554,2	9,5	904,9	3,2	7,5	596,8	8,2	814,3	3,8	7,2	3 405,1	6,8
Merita Liv	114,4	2,0	3 841,7	13,8	5,8	122,9	1,7	2 942,0	13,6	4,4	3 599,7	7,2
Robur Förs	784,3	13,5	9 370,0	33,6	20,0	722,0	9,9	5 610,8	26,0	13,6	11 110,2	22,2
SEB TL Fond	1 265,3	21,8	5 594,7	20,0	21,2	1 377,7	18,9	4 109,0	19,1	18,9	10 876,1	21,8
SkandiaLink	1 443,0	24,8	3 193,6	11,4	20,5	2 493,7	34,2	4 251,1	19,7	30,9	10 638,3	21,3
SUMMA	5 810,6	100,0	27 923,1	100,0	100,0	7 286,7	100,0	21 567,0	100,0	100,0	50 000,3	100,0

Källa: Finansinspektionens blankett P2
Sveriges Försäkringsförbund

Nyteckning, premier (försäljning av nya försäkringar)

Källa: Finansinspektionens blankett P2

Sveriges Försäkringsförbund

Livförsäkring

Period: 2000.04.01 - 2001.03.31

Försäkringsgrenar	Traditionell livförsäkring				Fondförsäkring				Summan av Traditionell livförsäkring och Fondförsäkring					
	Årlig premie		Engångspremie		Årlig premie		Engångspremie		Årlig premie		Engångspremie			
	MSEK	%	MSEK	%	MSEK	%	MSEK	%	MSEK	%	*	MSEK	%	*
Tjänstepensionsförsäkring														
<i>Konkurrensutsatt</i>	2947	49	8639	46	3795	52	2153	10	6742	51	74	10792	27	48
<i>Ej konkurrensutsatt</i>	1475	25	3832	20	3				1479	11	43	3832	10	4
Privat pensionsförsäkring	281	5	397	2	650	9	258	1	932	7	-9	656	2	-5
Kapitalförsäkring	619	10	5877	31	2841	39	19156	89	3460	26	-6	25033	62	-23
Grupplivförsäkring														
<i>Tjänste</i>	262	4	4						262	2	500	4		132
<i>Privat</i>	86	1	2						86	1	104	2		541
Ouppsägbar sjuk- och olycksfallsförsäkring														
Individuell														
<i>Tjänste</i>	98	2							98	1	20			
<i>Privat</i>	41	1							41		-26			
Grupp														
<i>Tjänste</i>	124	2	8						124	1	118	8		-2
<i>Privat</i>	82	1							82	1	61			
Totalt	6014	100	18759	100	7290	100	21567	100	13304	100	34	40326	100	-9

* = procentuell förändring från föregående år

Livförsäkring

Nyteckning, TOTALT, Marknadsandelar

Källa: tabell sidan 6

(uppgifterna är baserade på premier för nya försäkringar)

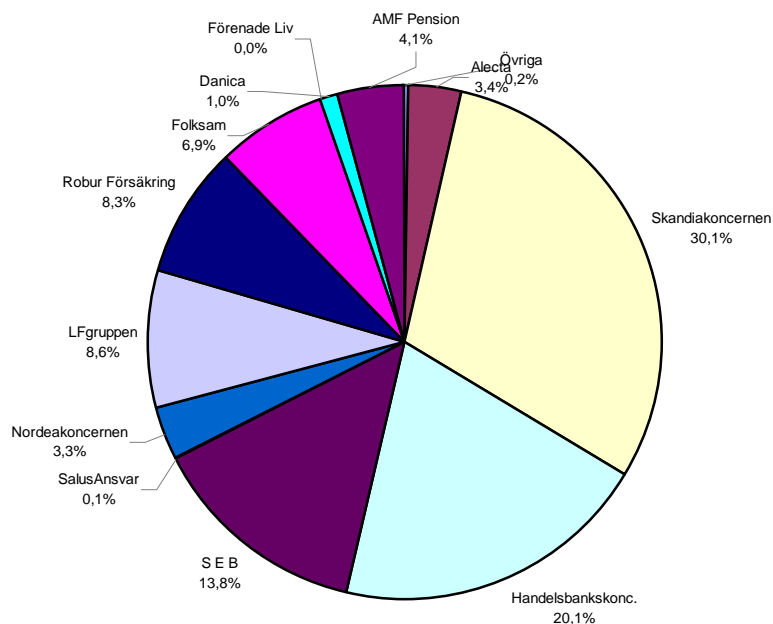
1999:I = 1998.04.01 - 1999.03.31

2000:I = 1999.04.01 - 2000.03.31

2001:I = 2000.04.01 - 2001.03.31

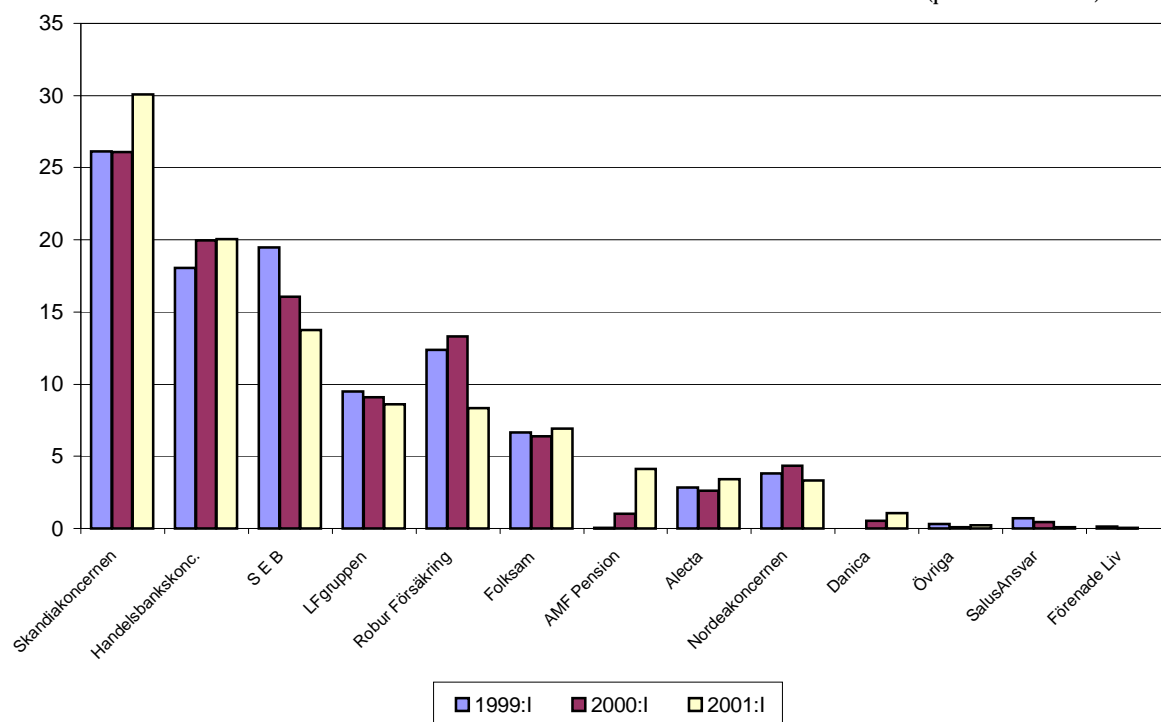
Nyteckning 2001:I

12 månaders försäljning
(period: se ovan)



Nyteckning: tidsserie

12 månaders försäljning
(perioder: se ovan)



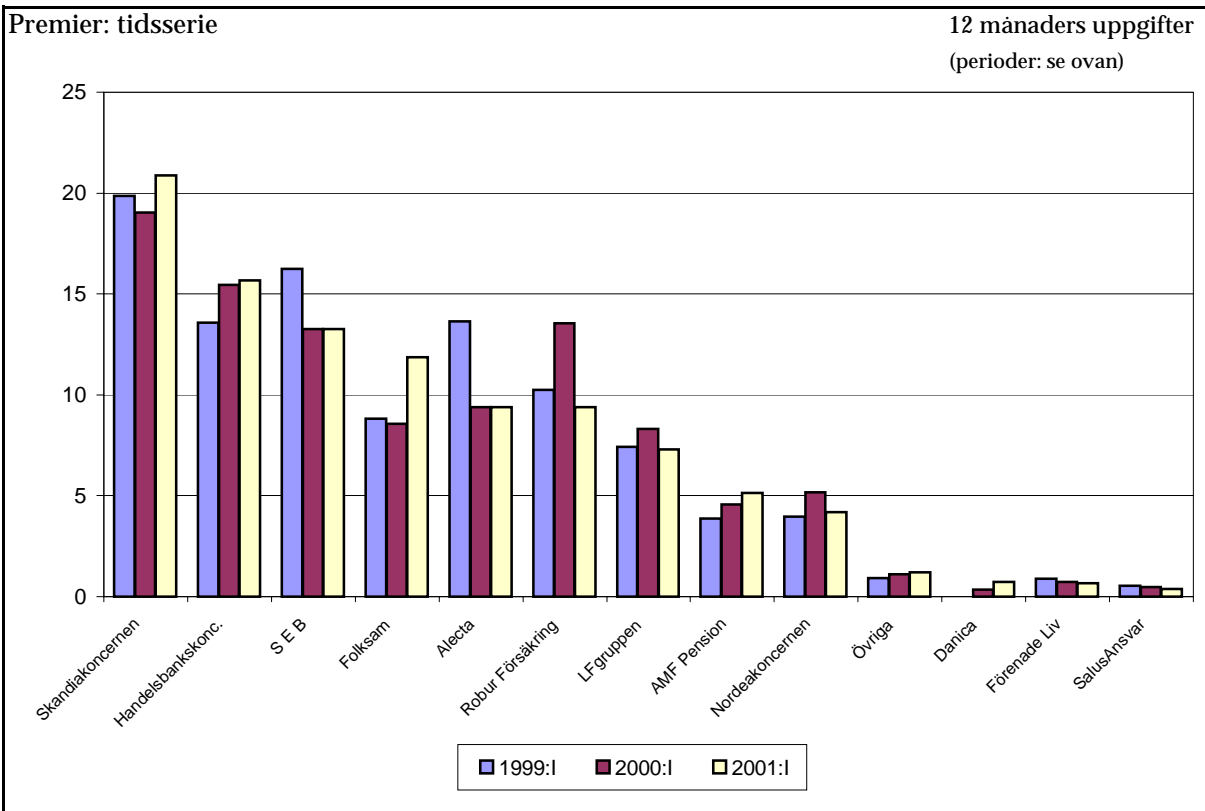
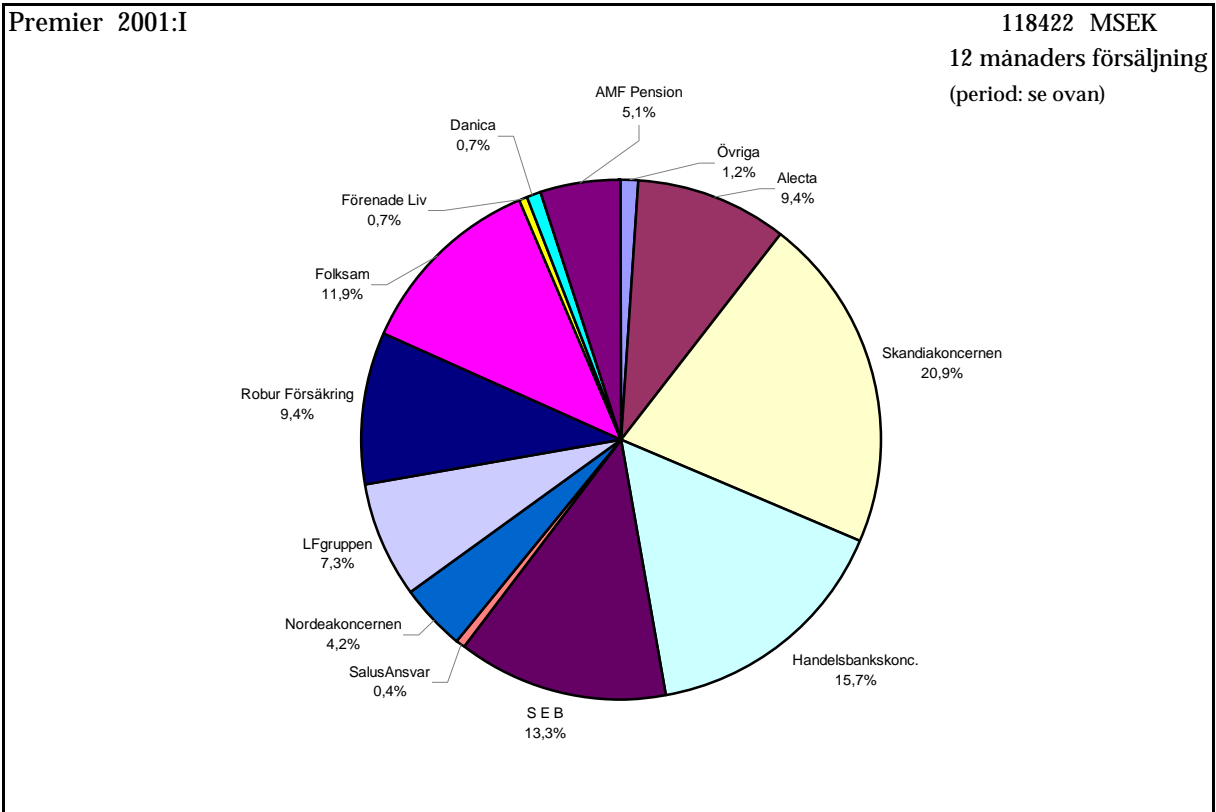
Marknadsandelar, totalt, beräknas schablonmässigt som sammanvägning mellan årlig premie och engångspremie för bolaget i % av motsvarande för samtliga bolag. Sammanvägning: $10 * \text{Årlig premie} + \text{Engångspremie}$.

Livförsäkring

Marknadsandelar

Premier: totalt premieinflöde för både gamla och nya försäkringar
 Källa: tabell sid 6, kolum längst till höger

1999:I = 1998.04.01 - 1999.03.31
 2000:I = 1999.04.01 - 2000.03.31
 2001:I = 2000.04.01 - 2001.03.31



Liv- och Skadeförsäkring

2000:I = 1999.04.01 - 2000.03.31

2001:I = 2000.04.01 - 2001.03.31

Premieinkomst (MSEK) Livförsäkring

Bolagstyp	2000:I		2001:I	
	Livförsäkringsrörelsen	%	Livförsäkringsrörelsen	%
(1) Traditionella livförsäk.bolag	41 952	39,5	49 673	41,9
(2) Fondförsäkringsbolag	47 782	45,0	50 000	42,2
(3) Avtalsförsäkringsbolag	16 365	15,4	18 749	15,8
Totalt	106 099	100	118 422	100

Inbetalda premier (MSEK) Skadeförsäkring

	2000:I	2001:I	Föränd.%
(4) Individuellt tecknade förs.	33 789	35 275	4,4
(5) Avtalsförsäkringar	4 921	5 365	9,0
(6) Skadeförsäkring i livbolagen*	172	285	65,7
Totalt	38 882	40 925	5,3

* Livbolagens skadeförsäkringsrörelse omfattar kort sjuk och olycksfallsförsäkring

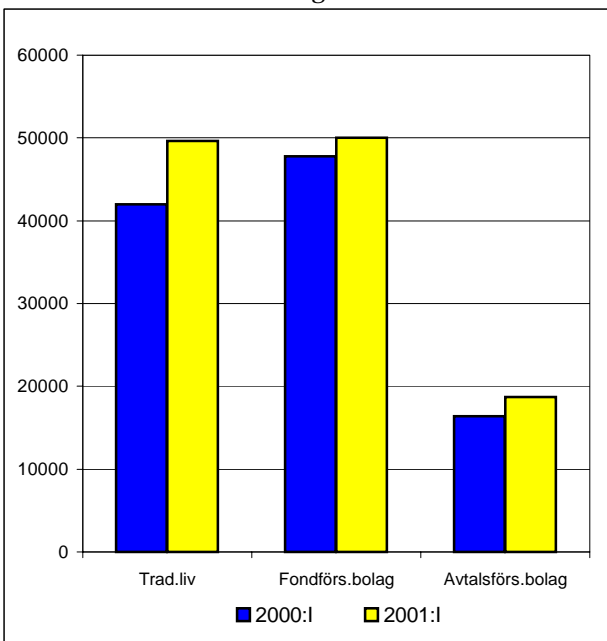
Avtalsförsäkringar	2000:I	2001:I	Föränd.%
Avgångsbid (AGB)	1 003	631	-37,1
Sjuk o olycksf (AGS)	3 820	4 624	21,0
Tryggh.för. vid (TFA)	98	109	11,2
Totalt	4 921	5 364	9,0

Premier, totalt hela branschen (MSEK)

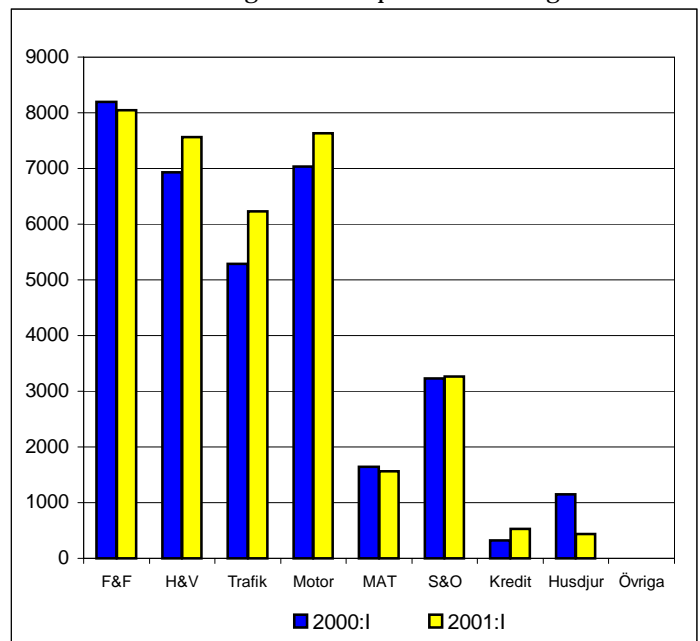
MSEK	2000:I	2001:I	Föränd.%
(1) Traditionella livförsäk.bolag	41 952	49 673	18,4
(2) Fondförsäkringsbolag	47 782	50 000	4,6
(3) Avtalsförs, liv	16 365	18 749	14,6
(4) Skadeförs, individ. teckn.	33 789	35 275	4,4
(5) Avtalsförs, skade	4 921	5 365	9,0
(6) Skadeförsäkring i livbolagen	172	285	65,7
Summa	144 981	159 347	9,9

Förkortningar på vissa verksamhetsgrenar
 F&F: Företag- och Fastighet
 H&V: Hem- och Villa
 MAT: Fartyg, Transport och Luftfart
 S&O: Sjuk- och Olycksfall

Premieinkomst, livförsäkring, MSEK

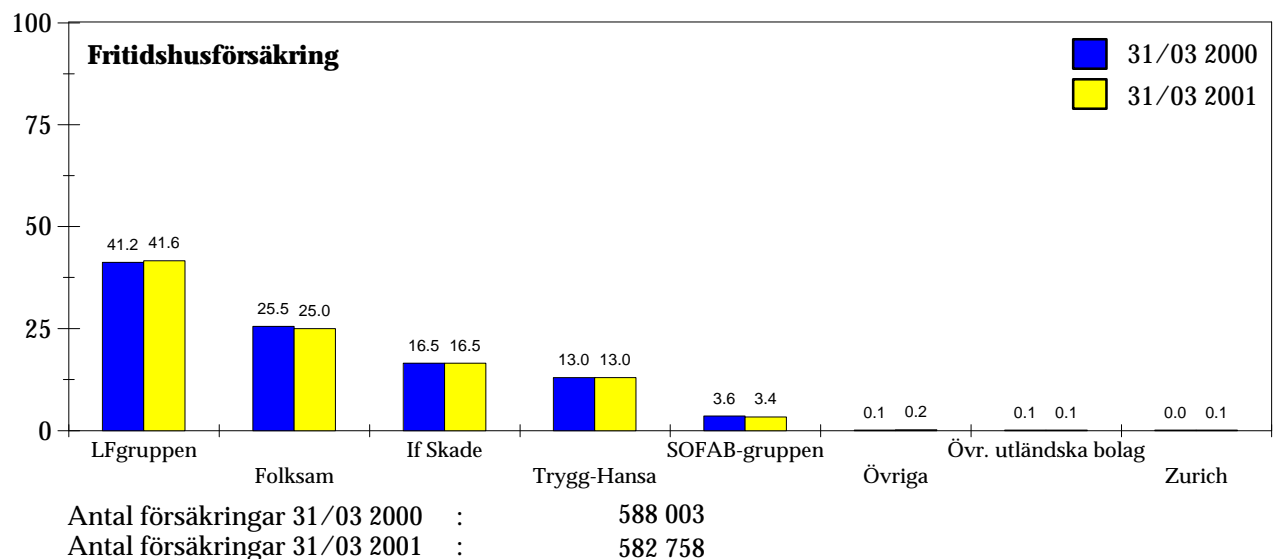
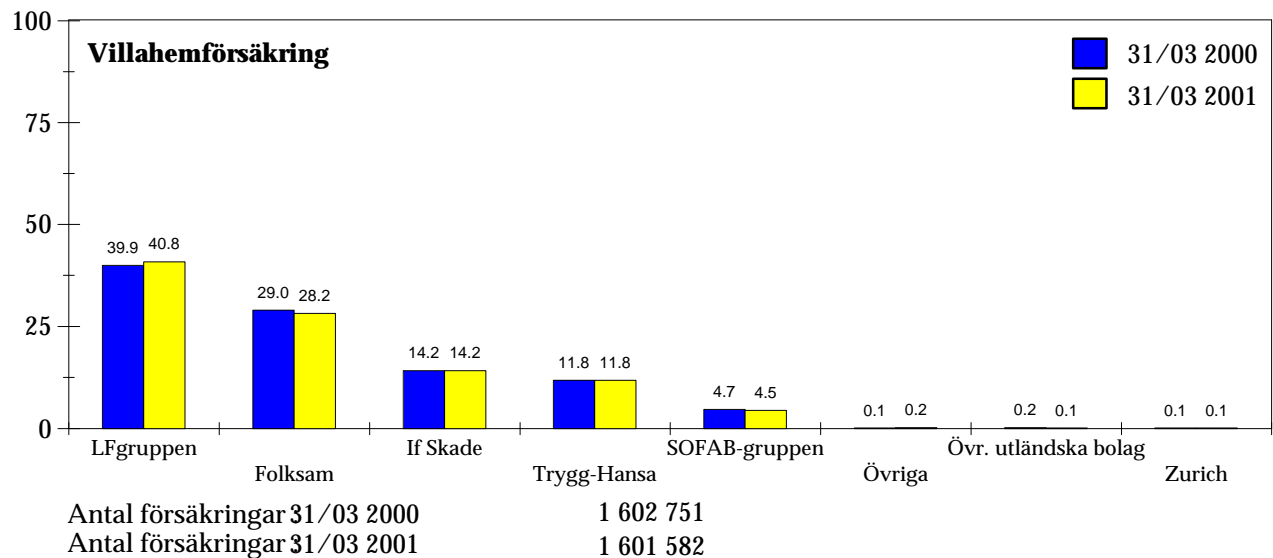
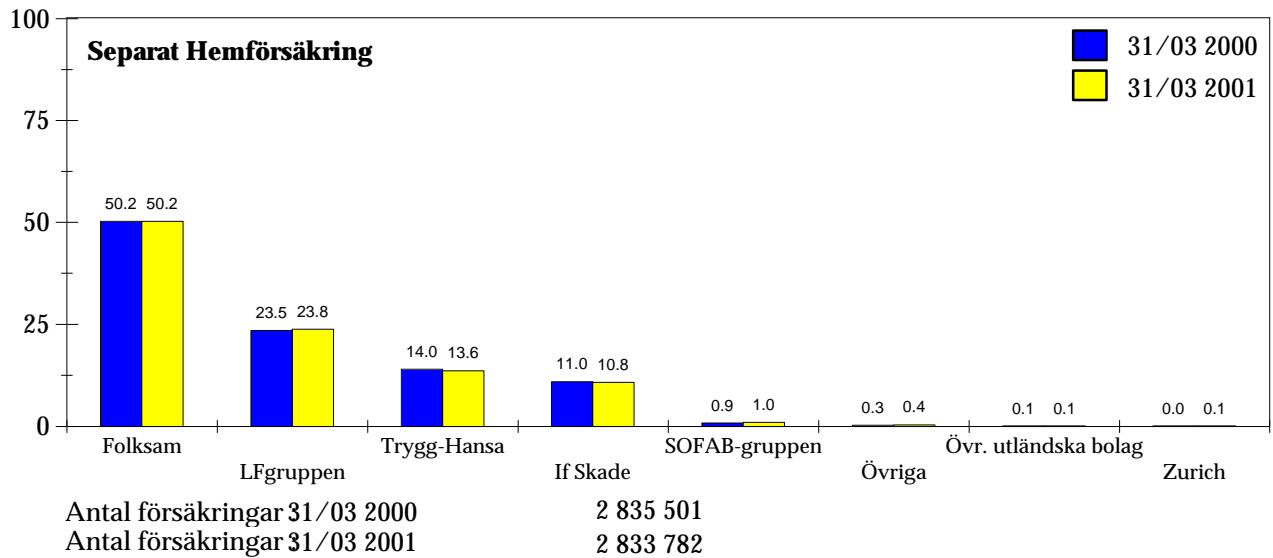


Inbetalda premier, skadeförsäkring, individuellt tecknade försäkringar fördelat på verksamhetsgrenar, MSEK



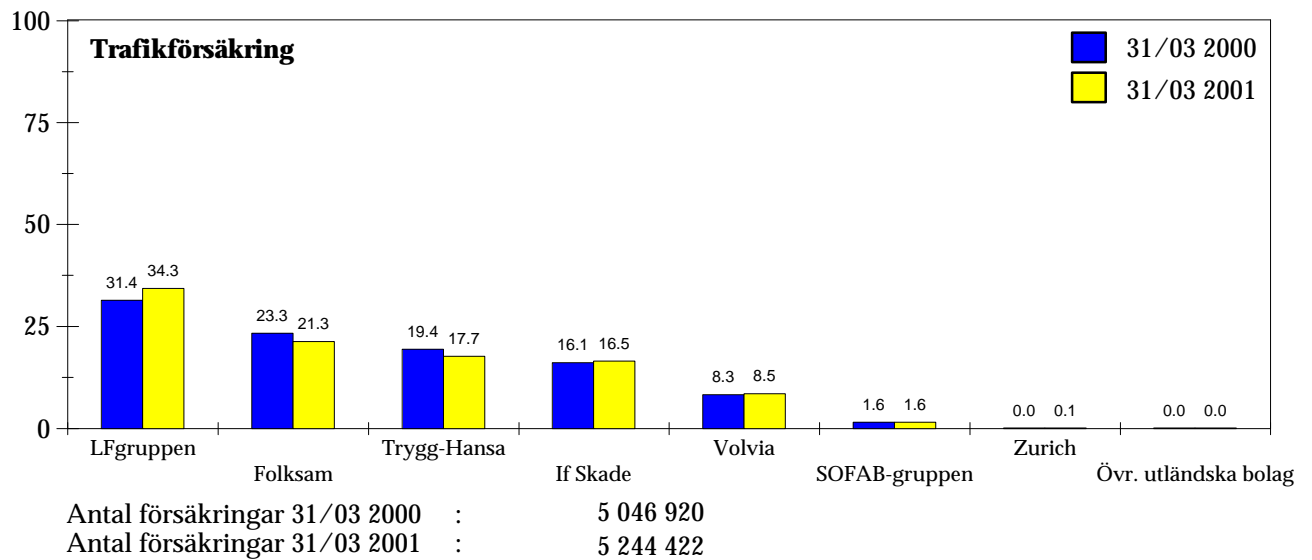
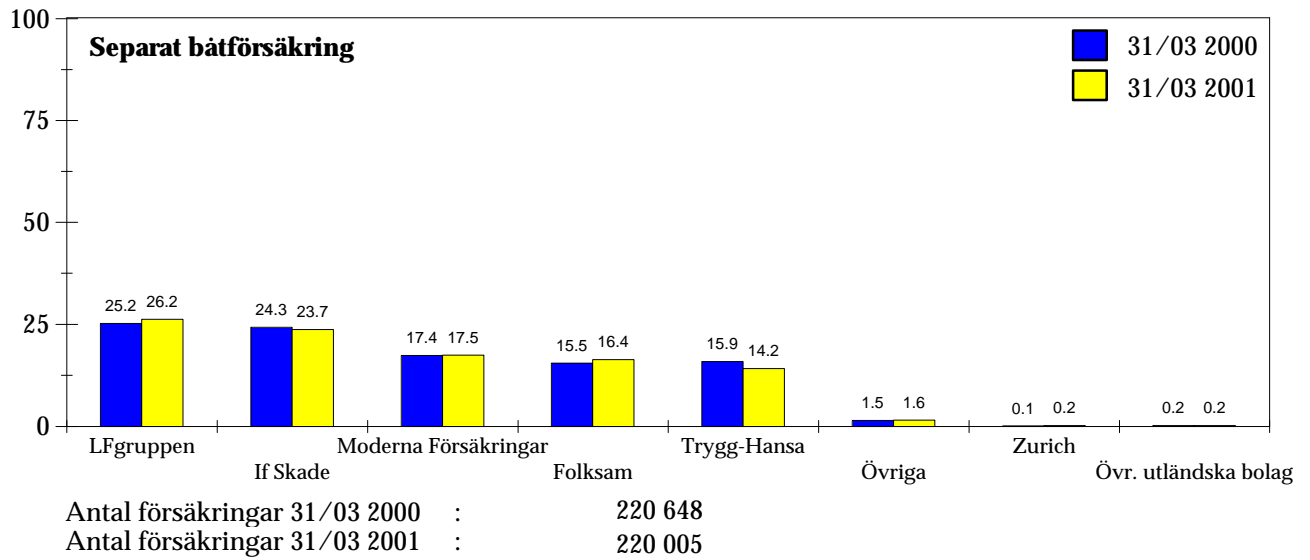
Skadeförsäkring

Skadeförsäkringsbolagens marknadsandelar - antalet försäkringar



Skadeförsäkring

Skadeförsäkringsbolagens marknadsandelar - antalet försäkringar

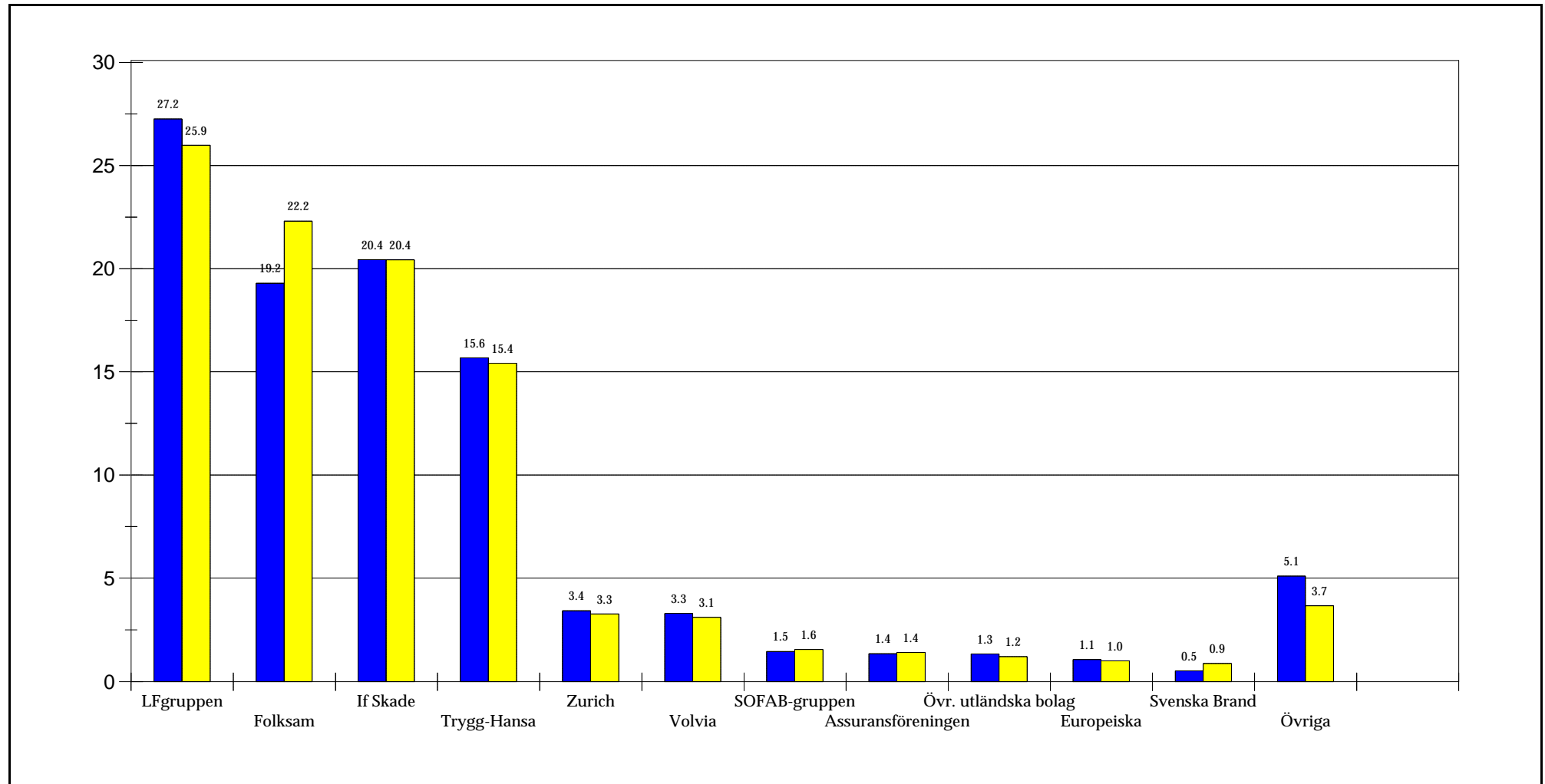
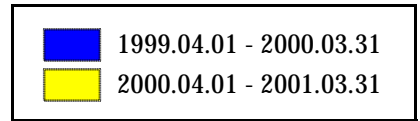


Skadeförsäkring

Inbetalda premier inom skadeförsäkring, exkl. avtalsförsäkringsbolag

Direkt affär i Sverige, MSEK

	1999.04.01 - 2000.03.31	2000.04.01 - 2001.03.31	Förändr. %
Inbetalda premier	33789.3	35274.9	4.4

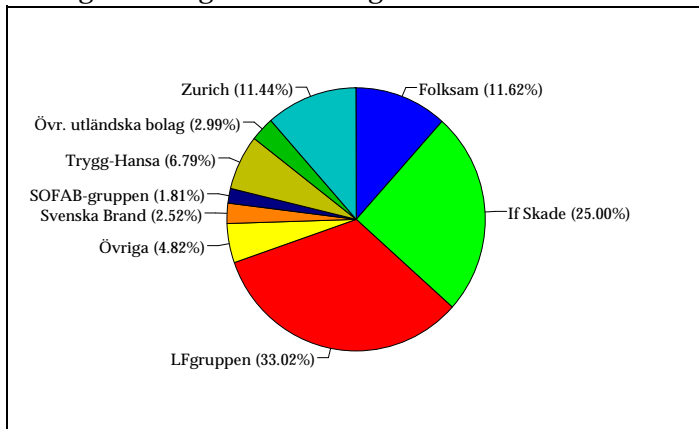


Skadeförsäkring

Marknadsandelar inom vissa försäkringsgrenar, baserade på inbetalda premier

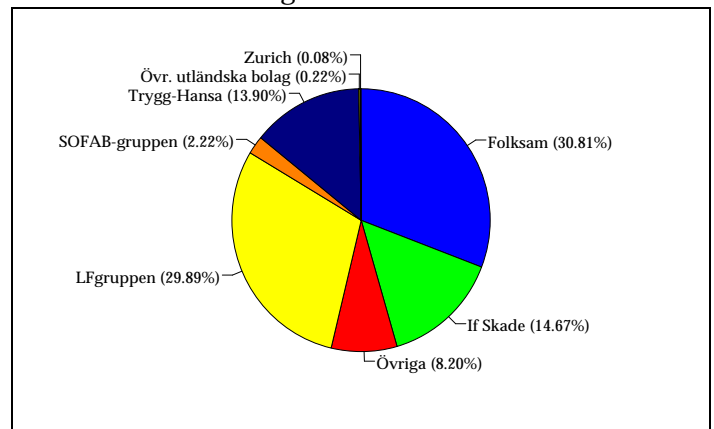
Period: 2000.04.01 - 2001.03.31

Företag och fastighetsförsäkring



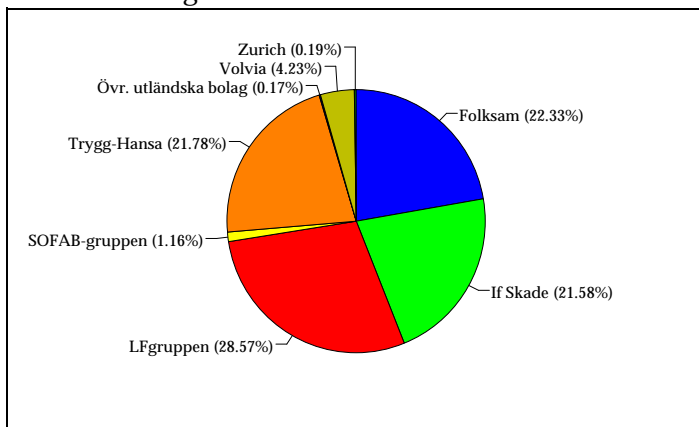
Inbetalda premier MSEK: 8050.6

Hem och villaförsäkring



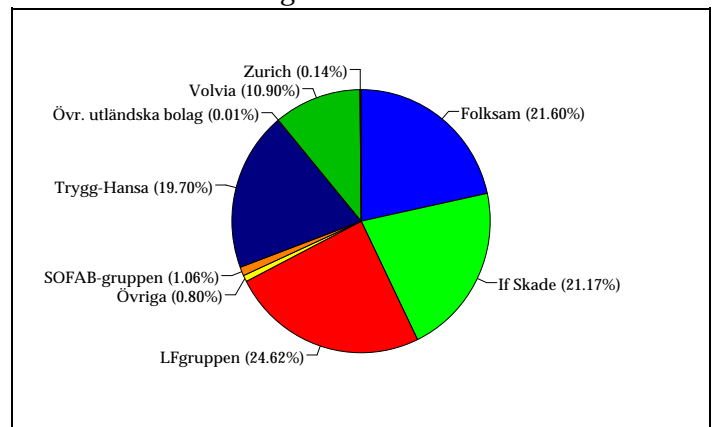
Inbetalda premier MSEK: 7562.3

Trafikförsäkring



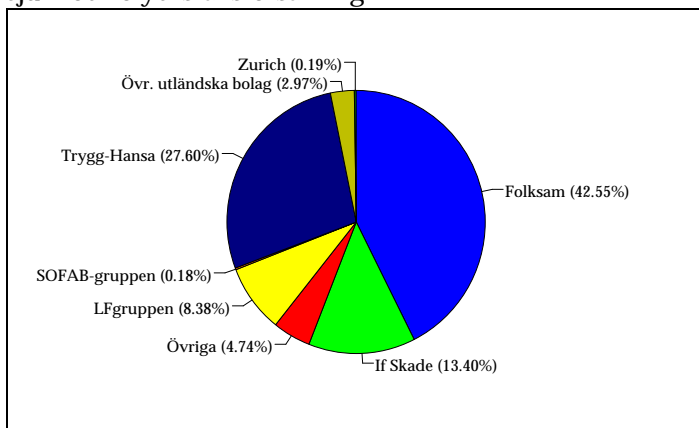
Inbetalda premier MSEK: 6225.8

Motorfordonsförsäkring



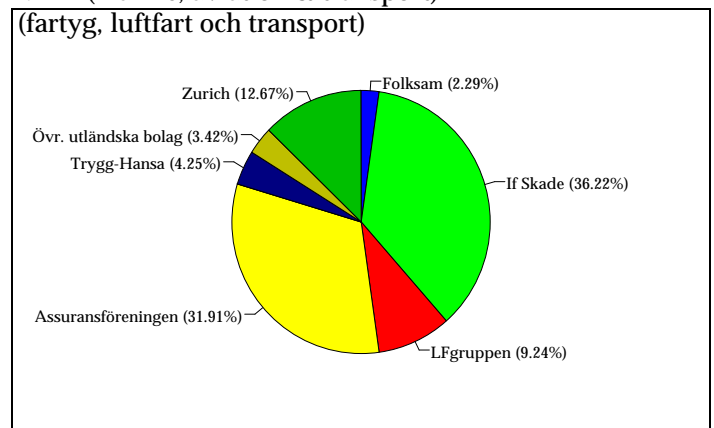
Inbetalda premier MSEK: 7635.5

Sjuk- och olycksfallsförsäkring



Inbetalda premier MSEK: 3267.5

MAT (marine, aviation & transport)



Inbetalda premier MSEK: 1565.1

Skadeförsäkring

Antal anmälda skador

Hem-, villa- och fritidshusförsäkring

	Period: 01-03			Period: 01-12		
	2000	2001	%-förändring	1999	2000	%-förändring
Komb. Hemförsäkring	53132	58125	9.4	230353	229197	-0.5
Villahemförsäkring	53819	56170	4.4	244038	235278	-3.6
Fritidshusförsäkring	4411	4323	-2.0	22366	20670	-7.6
Sep. Båtförsäkring	745	433	-41.9	5915	5369	-9.2
TOTALT anmälda:	112107	119051	6.2	502672	490514	-2.4
varav:						
Brand	4787	5026	5.0	31924	36603	14.7
Inbrott	10585	9523	-10.0	45167	41877	-7.3
Vatten	15377	18262	18.8	66255	63529	-4.1

Källa: Försäkringsförbundets Månadsstatistik

Antalet anmälda skador

Redovisande bolag:

Europeiska

LFgruppen

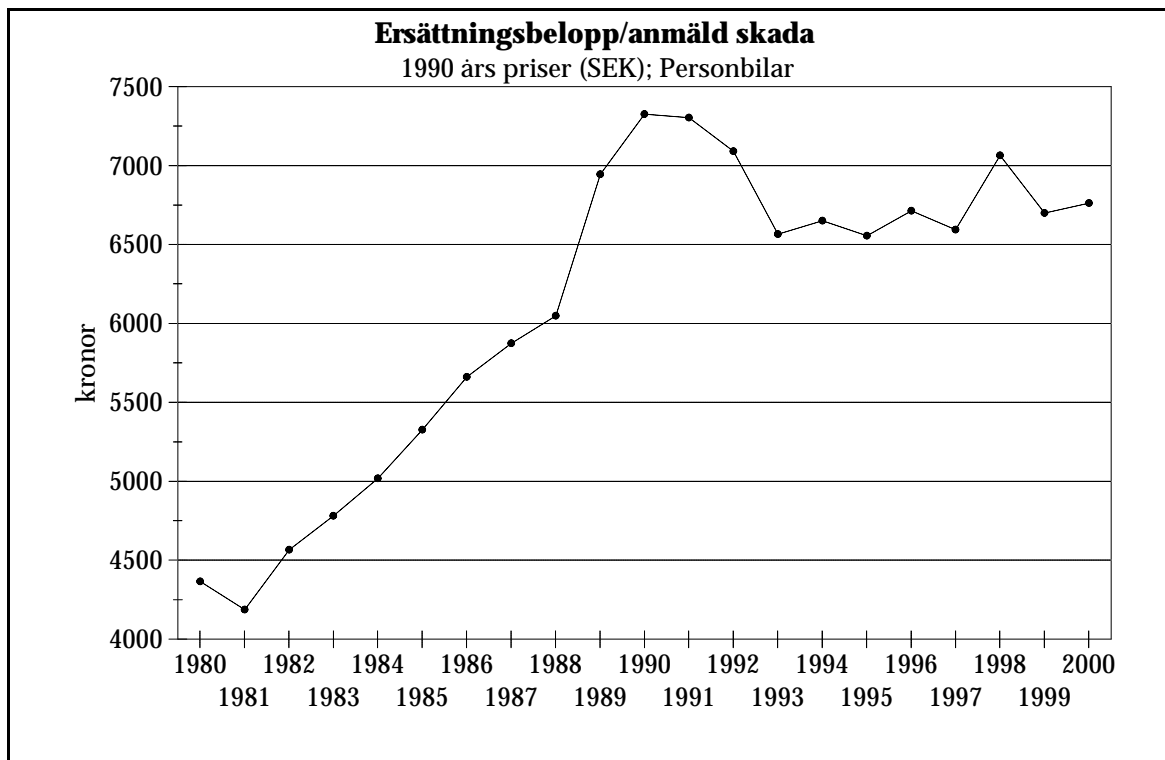
Folksam

Svenska Brand

If Skade

Trygg-Hansa

STÖLD av och ur PERSONBILAR



PFA 98 valet

Av de utskickade valsedlarna från de två valcentralerna, Pensionsvalet (**PV AB**) och Statens pensionsverk (**SPV**) har totalt 61,5 % svarat och aktivt valt försäkringsbolag. Resterande 38,5 % läggs hos KPA Pension.

Cirka **12,7 miljarder kronor** har fördelats mellan bolagen.

Bolag	Resultat Samtliga väljare PV AB/SPV	Premier		skattningar redovisar 2a kvart.
		MSEK Årlig premie	MSEK Engångspremie	
Traditionella bolag				
AMF Pension	16,3	1 169	1 143	
Folksam Liv	1,3	89	83	
SHB Liv	1,0	58	56	skattning
KPA Pension	41,6	2 426	2 315	
LIVIA	0,7	48	45	skattning
Länsförsäkringar	1,2	89	83	skattning
SEB Trygg Liv	0,5	31	27	
Skandia Liv	0,7	48	45	
SPP Liv	0,8	50	43	
Fondförs.bolag				
AMF Fond	5,9	411	387	
Folksam-LO Fond	2,5	166	159	skattning
Folksam Fond	0,8	50	43	skattning
SHB Fond	2,4	135	127	skattning
KPA Fond	4,3	287	309	
Länsförsäkringar Fond	2,6	152	144	skattning
Merita Liv	1,0	70	67	skattning
Robur	6,6	447	467	
SEB Trygg Liv Fond	1,4	99	83	
Skandia Link	2,1	355	366	
SPP Liv Fond	3,4	234	192	
Övriga				
Arkitekternas PK	0,0	0	0	skattning
Carlsson Fond	3,0	159	149	skattning
Summa	100,1	6 573	6 333	

Registreringen av PFA-medel sker hos vissa bolag i april och har därför ännu inte redovisats. Tabellen ovan kommer att kompletteras och publiceras i nästa utgåva av Kvartalsstatistiken.

Premieuppgifter i **fet stil** har rapporterats till förbundet.

	Antal		
	Utskick	Svar	Svarsprocent
PV AB	887446	540791	60,9
SPV	120589	79606	66,0
Total	1008035	620397	61,5

Kvartalsstatistik

Tabeller och diagram bygger på uppgifter försäkringsbolagen lämnar till Finansinspektionen och till Försäkringsförbundet. **Uppgifterna avser bolagens svenska affär.** Vissa tabeller återkommer inte varje kvartal utan endast en eller ett par gånger per år.

Statistiken kan skilja sig från Finansinspektionens (FI) statistik i vissa tabeller bland annat p g a att vissa captivebolag och lokala försäkringsbolag inte rapporterar till Försäkringsförbundet. Kapitalplaceringar redovisas av FI endast för bolag med en placering överstigande 3 miljarder kronor; förbundet har inte någon sådan gräns.

Livförsäkringsbolagens **kollektiva konsolidering** redovisas endast för verksamheter med grunder.

I de fall marknadsvärden inte har gått att få fram i tabellerna över **Kapitalplaceringar** t ex för vissa direktlån och aktier har bokförda värden angivits. Viss osäkerhet råder beträffande marknadsvärderingen av fastigheter beroende på när värderingen senast skett för respektive fastighet.

Nyteckning inom liv- och fondförsäkring: För att räknas som nytecknad försäkring skall den vara såväl beviljad som löst, d v s första premien skall vara betald. Försäkringen medräknas i den första period då båda dessa förutsättningar är uppfyllda.

Premieinkomst omfattar all premiebetalning från såväl nytecknade som äldre livförsäkringar. Uppgiften ingår i beskrivningen av kontantflödet mellan branschen och omvärlden.

Redovisande bolag:

Kapitalplaceringar (sid 2-3) samt **Livbolagens kollektiva konsolidering** (sid 4-5): redovisande bolag anges i anslutning till resp. tabell. **Nyteckning inom livförsäkring** samt **Inbetalda premier, livbolag** (sid 6-10): samtliga bolag redovisade i tabell på sid 7.

Inbetalda premier, skadebolag (sid 11): samtliga bolag redovisade i anslutning till tabell sid 3 med direkt affär i Sverige, hela SOFAB-gruppen samt följande utländska bolag: ACE, AIG, Allianz Nordeuropa, UAP, Zürich.

Marknadsandelar, skadebolag (sid 12 - 13): samtliga bolag redovisade i anslutning till tabell sid 3 med verksamhet inom resp. försäkringsgren, hela SOFAB-gruppen samt de ovan nämnda utländska bolagen.