

Försäkringsförbundets Kvartalsstatistik

Nr 4/97 - 3:e kvartalet 1997

INNEHÅLL

A. Försäkringsbolagens placeringar

Livförsäkringsbolagen	2
Skadeförsäkringsbolagen	3

B. Livförsäkringsbolagens kollektiva konsolidering 4

C. Livförsäkringsbolagen

Nyteckning, Försäkringsgrenar	6
Marknadsandelar, Nyteckning TOTALT och Premieinkomst	7
” Nyteckning ”Totalt”	8
” Premieinkomst	9
Premieinkomst efter bolagstyper, tabell och diagram	10

D. Skadeförsäkringsbolagen

Inbetalda premier fördelade på verksamhetsgrenar	11
Marknadsandelar: Bestånd	12
Antal anmälda skador	14

Information och redovisande bolag 15

Redovisade uppgifter avser endast svensk försäkring och inte en koncerns utländska verksamhet.

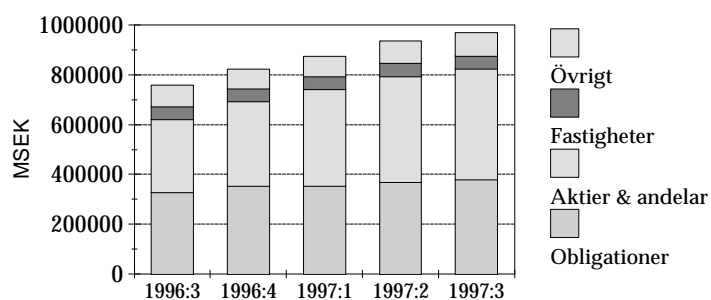
Ansvar har meddelat att man, p g a Salusaffären, inte kan redovisa kapitalplaceringar för tredje kvartalet för sina skadeförsäkringsbolag.

Trygg-Hansas traditionella livförsäkringsrörelse redovisas nu i de båda aktiebolagen Trygg Liv AB (gamla bestånd) och Trygg Nya Liv AB (nya bestånd).

Antal **anmälda bränder** har ökat kraftigt, se sid 14. Orsaken är huvudsakligen en kraftigt ökat antal överslag p g a åska.

Livförsäkring

Livförsäkringsbolagens placeringar i marknadsvärden



Specifikation av Aktier & andelar, MSEK (placerings- och anläggningstillgångar)

	1996.09.30	1997.09.30	Förändring %
Svenska	192 663.2	293 192.7	52.2
Utländska	96 939.6	147 515.4	52.2
TOTALT	289 602.8	440 708.1	52.2

Livförsäkringsbolagens placeringar i %

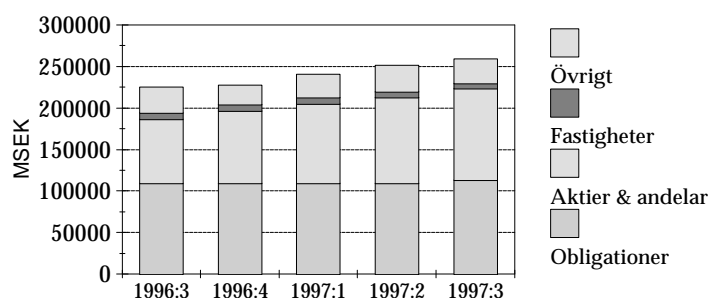
1997.09.30

Bolag	Obligationer	Aktier & andelar	Fastigheter	Övrigt 1)	Totalt (MSEK)	Förändring senaste kvartal, %	Förändring från årets början, %
TRADITIONELL LIVFÖRSÄKRING	40.4	43.5	6.4	9.7	475 756.2	44.6	61.0
Ansvar LivAB	59.1	33.0	6.6	1.3	1 599.2	1.3	9.9
AÅP	36.1	48.3	3.4	12.1	281.7	3.3	15.8
FBF Liv	49.1	37.8	0.0	13.1	523.2	7.7	4.3
Folksam Liv	27.6	48.7	6.8	16.9	40 370.8	5.5	21.8
Förenade Liv	43.6	35.2	10.4	10.9	6 109.5	4.3	16.7
Holmia Liv	0.0	0.0	0.0	100.0	20.4	.6	
LF Liv	45.1	46.3	3.8	4.8	14 387.5	3.2	17.6
LIVIA	46.1	44.0	.5	9.5	8 365.9	3.9	21.2
Salus	38.9	36.0	.1	25.0	3 713.7	98.4	112.4
SEB Liv	35.1	49.6	0.0	15.3	112.0	3.6	33.7
SHB Liv	38.9	40.9	5.5	14.8	12 694.3	3.0	2.1
Skandia Liv	39.5	44.5	7.6	8.5	179 003.2	3.3	15.6
SparLiv	58.4	40.5	0.0	1.1	6 291.9	4.3	17.5
SPP Liv AB	64.0	31.5	0.0	4.6	12 620.2	2.8	22.9
TH Liv AB	40.5	41.5	6.6	11.4	128 786.9		
TH Nya Liv	44.3	44.2	0.0	11.5	2 785.5		
WASA Liv	42.0	45.5	6.5	5.9	58 090.2	6.0	13.9
FONDFÖRSÄKRING	1.3	97.0	0.0	1.7	52 767.0	11.0	62.5
FolksamFond	79.1	0.0	0.0	20.9	76.5	15.8	-11.4
LF Fondliv	3.1	96.7	0.0	.2	1 844.3	5.8	36.3
SEB Fond	.2	99.0	0.0	.8	14 754.7	5.7	40.1
SHB Fond	3.3	94.6	0.0	2.1	2 625.9	23.8	119.2
SkandiaLink	1.9	96.5	0.0	1.6	13 945.6	9.5	51.5
SparFond	2.2	96.9	0.0	1.0	9 078.6	21.9	165.9
SPP FV Fond	0.0	84.3	0.0	15.7	432.5	23.9	120.1
TH Fri Plac	0.0	95.1	0.0	4.9	5 907.7	9.5	55.7
WASA Fond	0.0	98.4	0.0	1.6	4 101.2	10.4	52.5
AVTALSFÖRSÄKRING	42.3	42.3	5.1	10.4	441 113.0	1.6	15.4
AFA	47.9	45.9	2.3	4.0	6 637.3	-6.7	12.6
AMF Pension	38.6	47.3	2.5	11.5	135 235.2	2.9	20.4
KFA	43.0	22.9	0.0	34.0	2 301.3	-4.5	12.6
SPP skyddat	43.8	40.0	6.3	9.8	296 939.2	1.3	13.3
ÖVRIGA							
Järnvägsmän	91.3	0.0	0.0	8.7	5.0	-2.6	3.2
Sverige Re	80.5	.3	1.6	17.5	113.0	2.3	51.1
TOTALT	39.1	45.8	5.5	9.6	969 754.2	19.6	36.5

1) Övrigt inkluderar: Korta placeringar (Kassa och banktillgodohavande, Penningmarknadsinstrument) samt Lån (Direktlån, Livförsäkringslån och Spärrkonto hos riksbanken).

Skadeförsäkring

Skadeförsäkringsbolagens placeringar i marknadsvärden



Specifikation av Aktier & andelar, MSEK (placerings- och anläggningstillgångar)

	1996.09.30	1997.09.30	Förändring %
Svenska	58 304.6	78 300.0	34.3
Utländska	18 807.5	31 803.6	69.1
TOTALT	77 112.1	110 103.6	42.8

Skadeförsäkringsbolagens placeringar i %

1997.09.30

Bolag	Obligationer	Aktier & andelar	Fastigheter	Övrigt 1)	Totalt (MSEK)	Förändring senaste kvartal, %	Förändring från årets början, %
AMF Trygg	47.4	46.6	0.0	6.1	27 891.5	2.5	18.5
AMF-Sjuk	54.1	39.6	.6	5.7	89 982.8	5.3	18.3
AMFK	68.0	31.2	0.0	.9	710.2	3.3	12.8
Ansvar	74.5	13.3	3.0	9.2	807.4	-47.1	-49.0
Anticimex	7.1	0.0	0.0	92.9	45.5	2.0	-1
Assuransföreningen	32.5	32.2	5.3	30.1	1 579.9	3.9	21.9
Atlantica	15.8	1.2	6.8	76.2	371.4	1.9	28.1
BrandfVerket	23.7	62.5	11.3	2.4	627.0	3.7	19.3
Brandkont.	8.3	48.6	29.5	13.6	1 506.6	3.6	12.4
Europeiska	32.7	.7	0.0	66.6	202.9	1.6	1.5
Folksam	44.2	38.3	4.5	12.9	22 375.0	2.8	9.2
FPG	68.1	30.3	0.0	1.6	9 446.2	3.2	21.3
Föreningsbanken	62.2	28.6	0.0	9.2	454.0	-3.3	7.1
Göta-Lejon	0.0	49.5	0.0	50.5	24.2	-8.5	35.9
Holmia	63.3	10.7	.0	25.9	1 794.8	2.0	10.1
Järnvägen	39.8	37.3	0.0	22.9	22.1	-1.1	-3.6
LFgruppen	30.1	40.3	15.5	14.1	8 518.7	2.4	12.8
LTF	38.6	49.9	.2	11.3	835.9	1.8	10.6
SafeInt	79.8	9.2	0.0	11.0	165.9	5.5	14.0
Sirius Inter	61.7	30.9	.0	7.4	9 132.8	1.6	11.7
Skandiakoncernen	19.8	59.8	4.4	15.9	47 221.8	3.1	9.3
SOFAB-gruppen	27.1	24.7	17.1	31.1	90.5	11.0	25.4
StErik	90.8	0.0	0.0	9.2	45.1	-1.0	18.4
Storebrand Sverige	46.7	42.3	0.0	11.1	555.8	-6.6	38.8
SveLand	30.7	39.9	9.2	20.2	87.0	-9.1	3.7
Svenska Brand	0.0	28.7	17.2	54.1	281.0	-2.5	2.4
Telia	0.0	.0	0.0	100.0	186.5	-.5	-3.0
Trygg-Hansa	33.3	43.3	.5	23.0	24 629.5	2.5	9.8
Volvia	49.7	33.1	0.0	17.2	2 538.1	2.6	8.8
WASA	53.0	16.4	6.1	24.6	6 566.6	-.4	20.9
WASA Förvaltning	66.0	4.5	5.1	24.4	294.8	-8.0	-7.8
TOTALT	43.7	42.6	2.4	11.3	258 991.5	3.2	13.9

Ansvar:

Ansvar Sak öms
Ansvar Sak AB

Länsförsäkringsgruppen:

LF AB
Länsbolagen(redovisar ej bl. P1 A)
AGRIA
Stockholm Re
KFF

Skandia (konc):

Dial
FörsäkringsAB Skandia
Skandia No rd
Skandia Inter
Sleipner
Trygg-Hansa:
Aktsam
Suecia
Trygg-Hansa

WASA Förvaltning:

WASA Garanti
WASA Inter
WASA Sak Specialf. AB

Folksam (konc):

Folksam Sak
Folksam inter
SOFAB-gruppen
Kapitalplaceringar: endast
SOFAB

1) Övrigt inkluderar: Korta placeringar (Kassa och banktillgodohavande, Penningmarknadsinstrument) samt Lån (Direktlån, Livförsäkringslån och Spärrkonto hos riksbanken).

Livförsäkring

Redovisning av kollektiv konsolidering.

Bolag	Individuell livförsäkring och gruppörsäkring med grunder.				Kollektivavtalsgrundad tjänstepensionsförsäkring.			
	Konsolideringskapital (Buffertkapital) MSEK		Konsolideringsnivå		Konsolideringskapital (Buffertkapital) MSEK		Konsolideringsnivå	
	97.06	97.09	97.06	97.09	97.06	97.09	97.06	97.09
Ansvar LivAB	123	138	109,7	110,5	-	-	-	-
FBF Liv	24	34	284,6	300,0	-	-	-	-
Folksam Liv	7517	7956	131,0	131,8	359	395	130,9	131,8
Förenade Liv	28	29	190,3	187,9	245	289	240,0	263,3
LF Liv	2641	2734	126,6	126,6	158	169	126,6	126,6
LIVIA	1507	1543	123,4	122,8	17	19	123,9	123,3
SHB Liv	2438	2059	120,9	119,2	-	-	-	-
SPP Liv AB	890	942	145,4	146,1	15092	15787	145,4	146,1
Skandia Liv	31114	29806	124,9	122,8	2378	2274	124,9	122,8
SparLiv	1157	1240	127,3	128,3	23	26	128,0	128,7
TH Liv AB	-	21730	-	120,8	-	-	-	-
TH Nya Liv	-	80	-	180,0	-	1164	-	180,4
WASA Liv	7250	7570	115,0	115,3	142	145	115,0	115,3
TOTALT	54688	75860	123,5	122,0	18414	20268	140,2	141,5
AMF Pension 1)	-	-	-	-	73808	38541	230,2	139,5
SPP skyddat 1)	-	-	-	-	92145	97501	160,7	164,1

Bolag	Samtliga verksamhetsgrenar.			
	Konsolideringskapital (Buffertkapital) MSEK		Konsolideringsnivå	
	97.06	97.09	97.06	97.09
Ansvar LivAB	139	154	109,7	110,5
FBF Liv	349	362	281,8	297,8
Folksam Liv	8744	9272	131,0	131,8
Förenade Liv	834	625	232,6	199,7
LF Liv	2889	3004	126,6	126,6
LIVIA	1535	1573	123,4	122,8
SHB Liv	2481	2101	120,9	119,2
SPP Liv AB	15990	16737	145,4	146,1
Skandia Liv	34883	33395	124,9	122,8
SparLiv	1257	1351	127,3	128,3
TH Liv AB	-	21935	-	120,7
TH Nya Liv	-	1248	-	180,4
WASA Liv	7527	7853	115,0	115,3
TOTALT	76628	99610	126,4	124,5
AMF Pension 1)	73808	38541	230,2	139,5
SPP skyddat 1)	92334	97616	160,7	164,1

Tillgångar i marknadsvärden	BUFFERT-KAPITAL BK	totalt planerad återbäring
	Återbäringsmedel i marknadsvärde AB	
	Garanterat åtagande GÅ	
LIVBOLAGENS TILLGÅNGAR SKULDER		

Buffertkapitalet, eller det s k kollektiva konsolideringskapitalet, är skillnaden mellan tillgångarnas marknadsvärde och summan av de garanterade åtagandena och återbäringsmedel i marknadsvärde.

Buffertkapitalet innehåller de medel som bolaget lagt undan som en buffert att användas om t ex återbäringsräntan under en period kommit att ligga något högre än den konstaterade avkastningen.

Med konsolideringsnivå avses konsolideringsgraden beräknad kring nivån 100. Konsolideringsnivån definieras som kvoten, uttryckt i procent, mellan tillgångar i marknadsvärde och summan av återbäringsmedel i marknadsvärde (ÅB) och garanterat åtagande (GÅ).

Förändringar i livförsäkringsbolagens kollektiva konsolidering måste ses mot bakgrund av att bolagens åtaganden generellt är mycket långsiktiga.

Uppgifterna per 97.06 och 97.09 är uppskattade, preliminära, värden.

1) Kollektivavtalsförsäkringsbolagen AMF pension och SPP fördelar överskottet enligt andra principer än övriga bolag.

Livförsäkring

Redovisning av fastighetsinnehav (MSEK)

Direktavkastning per: 97.09

Värdering per: 97.06

I Sverige

Bolag	1. Bostadsfastigheter		2. Kontor-/affärsfastighet		3. Industrifastigheter		4. Övriga fastigheter	
	Marknads- värde	Direktav- kastning %	Marknads- värde	Direktav- kastning %	Marknads- värde	Direktav- kastning %	Marknads- värde	Direktav- kastning %
Ansvar LivAB	-	-	105	5,0	-	-	-	-
Folksam Liv	51	8,1	2511	8,1	423	9,3	4	5,7
Förenade Liv	-	-	642	-	-	-	3	-
LF Liv	284	6,2	263	5,4	18	12,2	-	-
LIVIA	-	-	36	6,9	-	-	-	-
SHB Liv	340	6,1	681	6,4	22	3,8	-	-
Skandia Liv	1301	5,8	10941	6,1	204	7,7	219	6,2
TH Liv AB	1322	5,7	5295	5,7	426	5,6	402	7,2
WASA Liv	384	2,4	2630	4,1	108	3,2	650	6,1
AMF Pension	95	7,6	3284	6,5	85	14,9	1502	-
SPP skyddat	4096	6,2	5595	6,2	509	8,8	-	-

I utlandet

Bolag	1. Bostadsfastigheter		2. Kontor-/affärsfastighet		3. Industrifastigheter		4. Övriga fastigheter	
	Marknads- värde	Direktav- kastning %	Marknads- värde	Direktav- kastning %	Marknads- värde	Direktav- kastning %	Marknads- värde	Direktav- kastning %
Folksam Liv	-	-	1062	3,8	-	-	-	-
LF Liv	-	-	80	6,9	-	-	-	-
TH Liv AB	-	-	698	4,1	-	-	-	-
SPP skyddat	144	6,4	8000	6,5	1084	6,9	402	2,9

Anmärkning:

Med direktavkastning avses driftnettot för fastigheter. Driftnettot definieras som, se Finansinspektionens författningssamling FFFS 1992:30, hyresintäkter minskade med driftkostnader, fastighetsskatt, underhållskostnader samt, i förekommande fall, tomträttsavgäld.

Livförsäkring

Försäkringsgrenar	Traditionella livbolag				Fondförsäkringsbolag				Summan av Traditionell försäkring och fondförsäkring					
	År: 1997		Period: 01-09		År: 1997		Period: 01-09		År: 1997		Period: 01-09			
	Årlig premie		Engångspremie		Årlig premie		Engångspremie		Årlig premie		Engångspremie			
	MSEK	%	MSEK	%	MSEK	%	MSEK	%	MSEK	%	*	MSEK	%	*
Individuell försäkring	1219	66	3461	98	1551	77	8124	99	2770	71	37	11585	99	114
Tjänstepensionsförsäkring med grunder	587	32	1537	44	333	16	110	1	921	24	-2	1648	14	-9
Övrig livförsäkring med grunder	455	24	1924	54	1218	60	8013	98	1673	43	88	9937	85	177
Kapitalförsäkring	206	11	176	5	1035	51	6046	74	1241	32	138	6223	53	497
Livränteförsäkring	43	2	1617	46	16	1	1938	24	59	2	87	3556	30	47
Pensionsförsäkring	206	11	130	4	166	8	27	0	372	10	11	158	1	17
Livförsäkring utan grunder	16	1							16	0	5			
Opppsägbar sjuk- och olycksfallsförsäkring	159	9							159	4	-6			
Tjänstanknuten försäkring	99	5							99	3	-3			
Övrig försäkring	59	3							59	2	-12			
Gruppförsäkring	641	34	71	2	468	23	49	1	1110	29	18	121	1	-5
Tjänstanknuten försäkring	459	25	63	2	371	18	48	1	830	21	11	112	1	-10
Tjänstepensionsförsäkring med grunder	444	24	63	2	371	18	48	1	816	21	11	112	1	-10
Tjänstegruppplivförsäkring utan grunder	12	1							12	0	54			
Gruppsjuk- och gruppolycksfallsförsäkring	1	0							1	0	10467			
Övrig gruppförsäkring	182	10	7	0	97	5	1	0	279	7	45	9	0	190
Grupppensionsförsäkring med grunder	48	3	7	0	97	5	1	0	145	4	55	8	0	180
Grupplivförsäkring utan grunder	98	5	0						98	3	46	0		863
Gruppolycksfalls- och gruppsjukförsäkring	35	2							35	1	13			
Totalt	1860	100	3533	100	2020	100	8173	100	3880	100	31	11707	100	111

* = %-uell förändring från föregående år

Livförsäkring

Nyteckning inom livförsäkring (individuell- och gruppörsäkring)

Premieinkomst

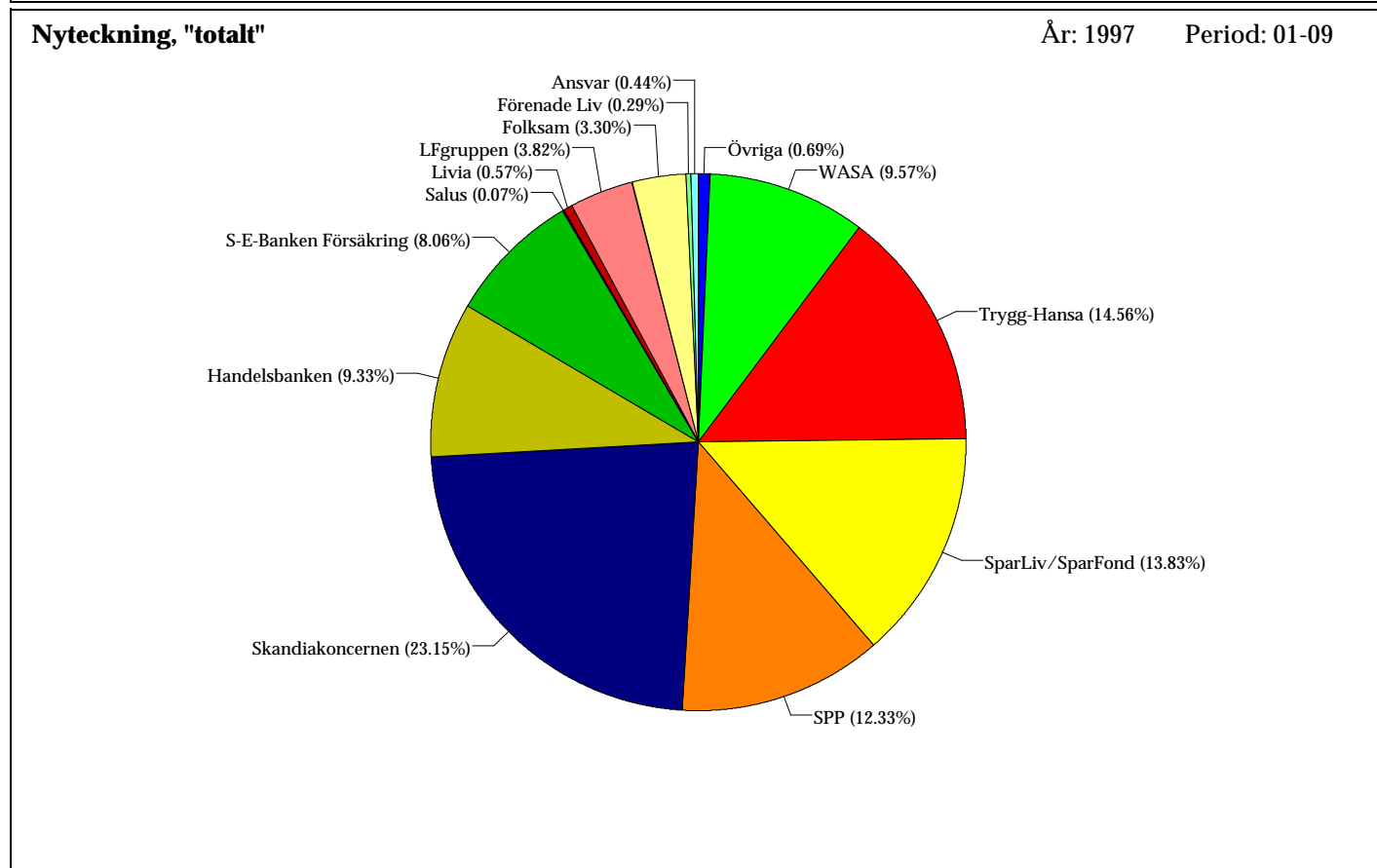
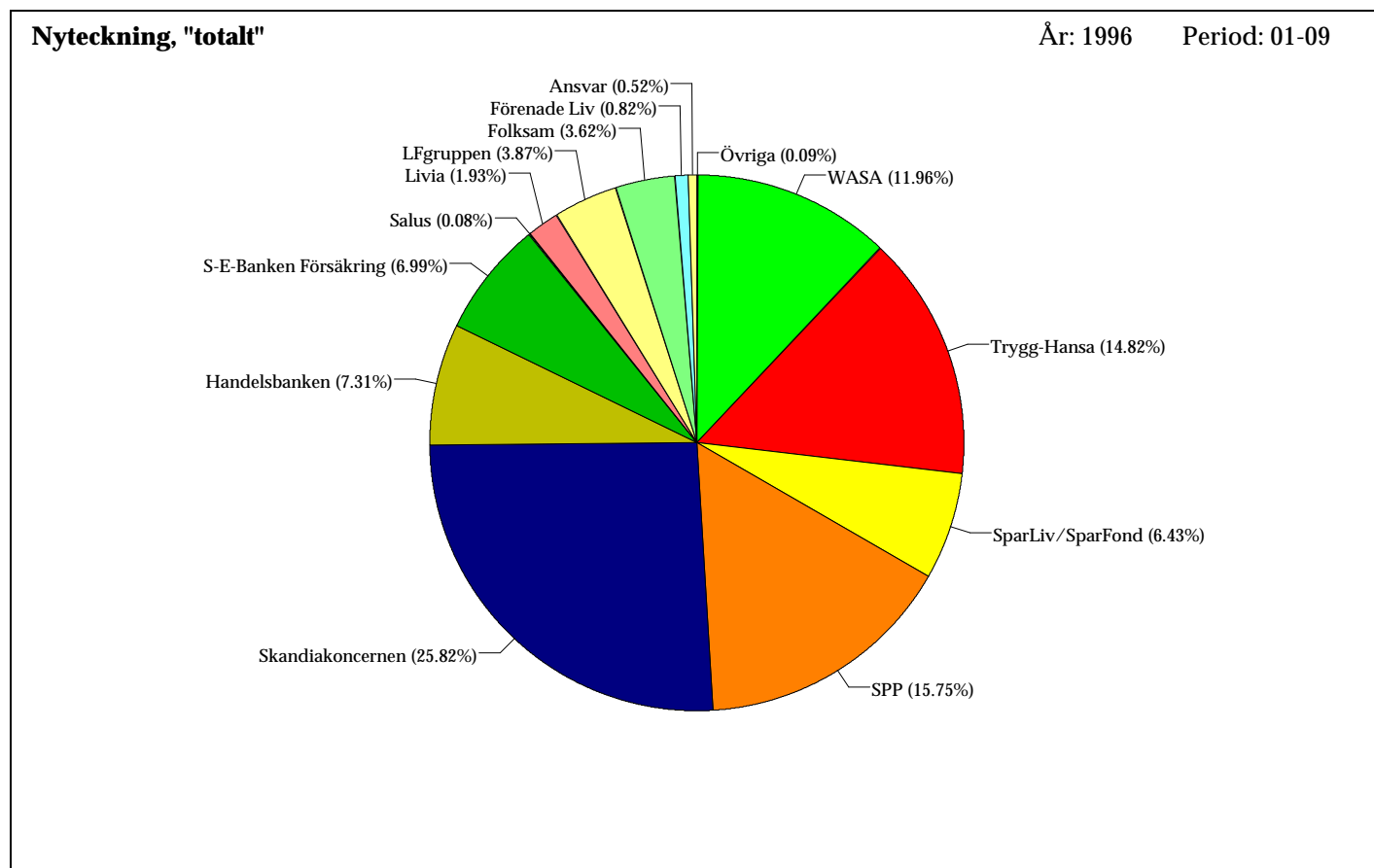
TOTALT marknadsandel beräknas schablonmässigt som sammanvägning av årlig premie och engångspremie för bolaget i % av motsvarande för samtliga bolag.

Sammanvägning av årlig premie och engångspremie = 10 * Årlig premie + Engångspremie

Bolagsgrupper Bolag	Nyteckning					TOTALT					Premieinkomst	
	År: 1996		Period: 01-09		TOTALT marknadsandel	År: 1997		Period: 01-09		TOTALT marknadsandel	År: 1997 Period: 01-09	
	Årlig premie	Engångspremie	MSEK	%		Årlig premie	Engångspremie	MSEK	%		MSEK	%
Ansvar	18.2	0.6	0.2	0.0	0.5	22.2	0.6	0.9	0.0	0.4	129.4	0.4
Folksam	120.8	4.1	60.8	1.1	3.6	137.3	3.5	294.0	2.5	3.3	2670.8	7.6
Folksam Liv	102.9	3.5	37.6	0.7	3.0	57.7	1.5	117.1	1.0	1.4	2412.9	6.9
FolksamFond	17.9	0.6	23.2	0.4	0.6	79.6	2.1	176.9	1.5	1.9	257.9	0.7
Förenade Liv	28.6	1.0	0.0	0.0	0.8	14.5	0.4	0.0	0.0	0.3	1243.3	3.5
Föreningsbanken	2.2	0.1	0.0	0.0	0.1	22.3	0.6	4.2	0.0	0.4	51.3	0.1
Handelsbanken	194.4	6.6	619.6	11.2	7.3	337.7	8.7	1336.1	11.4	9.3	2505.5	7.1
SHB Liv	133.8	4.5	459.4	8.3	5.1	127.0	3.3	528.6	4.5	3.6	1373.4	3.9
SHB Fond	60.6	2.1	160.2	2.9	2.2	210.7	5.4	807.5	6.9	5.8	1132.1	3.2
Holmia	0.0	0.0	0.0	0.0	0.0	2.1	0.1	0.0	0.0	0.0	9.1	0.0
LFgruppen	132.0	4.5	39.0	0.7	3.9	185.8	4.8	70.0	0.6	3.8	844.5	2.4
LF Fondliv	44.9	1.5	8.0	0.1	1.3	90.1	2.3	14.0	0.1	1.8	194.8	0.6
LF Liv	87.1	2.9	31.0	0.6	2.6	95.7	2.5	56.0	0.5	2.0	649.7	1.8
Livia	65.7	2.2	18.7	0.3	1.9	26.1	0.7	25.6	0.2	0.6	564.7	1.6
S-E-Banken Försäkring	141.2	4.8	1041.2	18.8	7.0	221.0	5.7	1862.1	15.9	8.1	2804.1	8.0
SEB Fond	137.7	4.7	1041.2	18.8	6.9	207.5	5.3	1862.1	15.9	7.8	2781.5	7.9
SEB Liv	3.5	0.1	-	0.0	0.1	13.5	0.3	-	0.0	0.3	22.6	0.1
SPP	425.4	14.4	1271.8	23.0	15.8	514.5	13.3	1080.8	9.2	12.3	4521.3	12.9
SPP KonkUts	61.9	2.1	1010.0	18.2	4.6	109.7	2.8	12.4	0.1	2.2	1296.2	3.7
SPP Liv AB	265.9	9.0	258.3	4.7	8.3	290.2	7.5	1061.8	9.1	7.8	3047.4	8.7
SPPLiv Fond	97.6	3.3	3.5	0.1	2.8	114.6	3.0	6.6	0.1	2.3	177.7	0.5
Salus	2.8	0.1	0.0	0.0	0.1	3.5	0.1	0.0	0.0	0.1	85.4	0.2
Skandiakoncernen	824.8	27.9	810.0	14.6	25.8	950.4	24.5	2191.1	18.7	23.2	8058.5	22.9
SkandiaLink	301.5	10.2	312.2	5.6	9.5	386.3	10.0	1251.1	10.7	10.1	2857.8	8.1
Skandia Liv	523.3	17.7	497.8	9.0	16.3	564.1	14.5	940.0	8.0	13.0	5200.7	14.8
SparLiv/SparFond	103.3	3.5	1222.3	22.1	6.4	324.6	8.4	3739.3	31.9	13.8	4942.8	14.1
SparFond	57.5	1.9	465.1	8.4	3.0	284.0	7.3	3665.7	31.3	12.9	4432.4	12.6
SparLiv	45.8	1.6	757.2	13.7	3.5	40.6	1.0	73.6	0.6	0.9	510.4	1.5
Trygg-Hansa	492.7	16.7	272.0	4.9	14.8	661.1	17.0	744.5	6.4	14.6	4351.0	12.4
TH Fri Plac	185.6	6.3	60.4	1.1	5.5	354.1	9.1	217.4	1.9	7.4	1096.3	3.1
TH Nya Liv	-	0.0	-	0.0	0.0	33.2	0.9	90.5	0.8	0.8	170.3	0.5
TH Liv AB	307.1	10.4	211.6	3.8	9.4	273.8	7.1	436.6	3.7	6.3	3084.4	8.8
WASA	401.3	13.6	181.7	3.3	12.0	447.6	11.5	358.2	3.1	9.6	2321.7	6.6
WASA Fond	263.3	8.9	44.5	0.8	7.6	293.0	7.6	172.7	1.5	6.1	903.8	2.6
WASA Liv	138.0	4.7	137.2	2.5	4.3	154.6	4.0	185.5	1.6	3.4	1417.9	4.0
Änke- o Pupillkassan	0.8	0.0	0.0	0.0	0.0	10.0	0.3	0.2	0.0	0.2	25.6	0.1
SAMTLIGA	2954.2	100.0	5537.3	100.0	100.0	3880.7	100.0	11707.0	100.0	100.0	35129.0	100.0
därav Traditionell	1787.6	60.5	3419.0	61.7	60.7	1860.8	48.0	3533.0	30.2	43.8	21294.7	60.6
därav Fond	1166.6	39.5	2118.3	38.3	39.3	2019.9	52.0	8174.0	69.8	56.2	13834.3	39.4

Livförsäkring

Marknadsandelar: Nyteckning inom livförsäkring (individuell och grupp)



Källa: Finansinspektionens blankett P 2
Sveriges Försäkringsförbund
1997-11-17

Marknadsandelar, totalt, beräknas schablonmässigt som sammanvägning mellan årlig premie och engångspremie för bolaget i % av motsvarande för samtliga bolag. Sammanvägning: $10 \cdot \text{Årlig premie} + \text{Engångspremie}$.

Livförsäkring

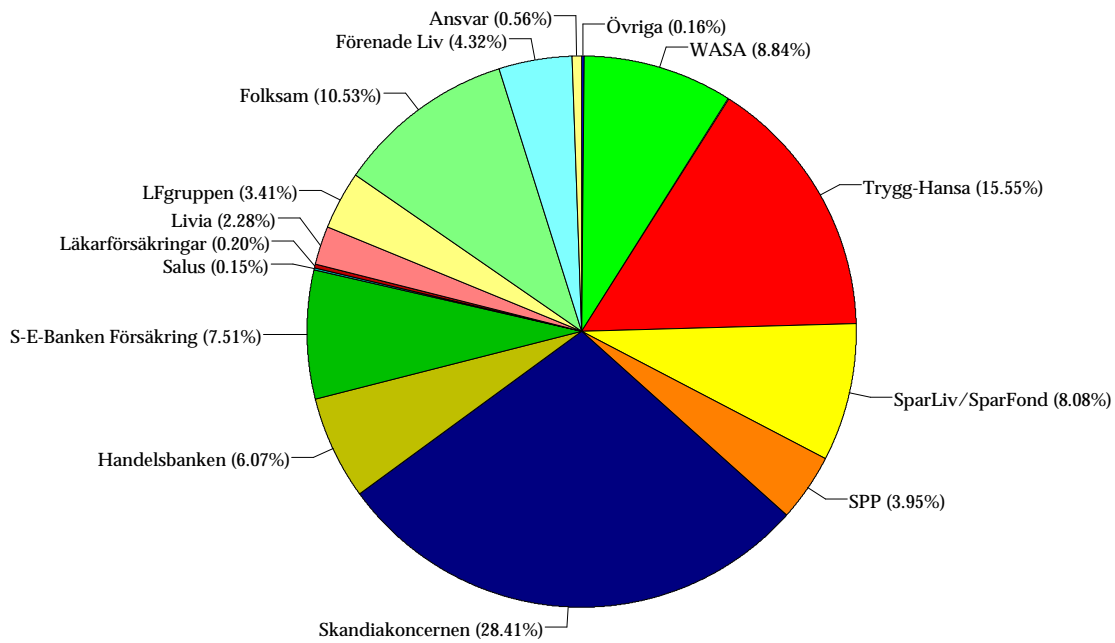
Marknadsandelar: Premiainkomst inom livförsäkring (individuell och grupp)

Premieinkomst

År: 1996

Period: 01-09

21943 MSEK

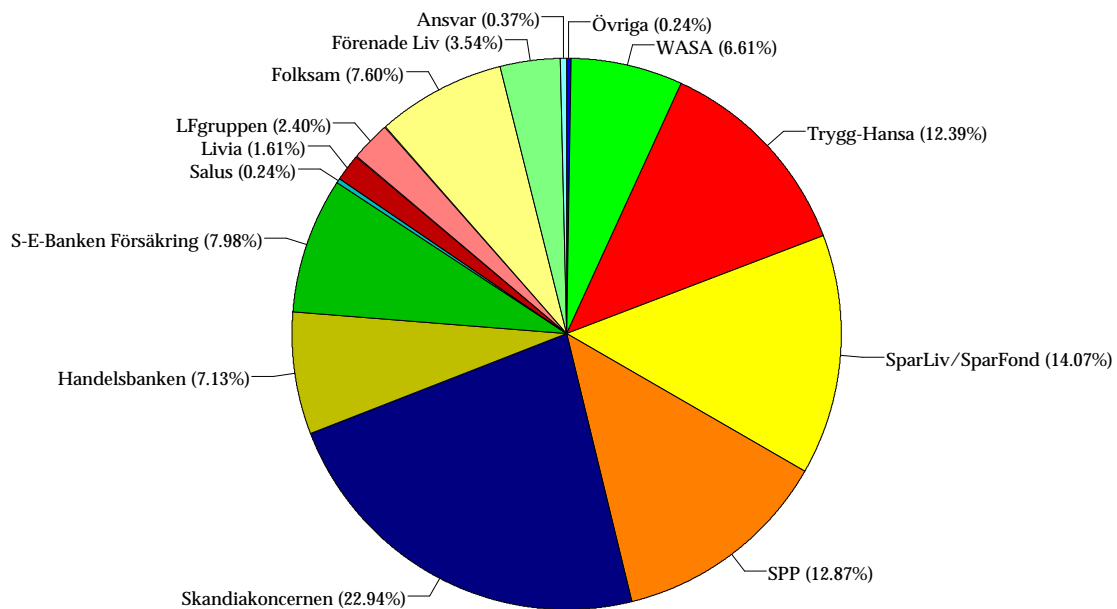


Premieinkomst

År: 1997

Period: 01-09

35129 MSEK



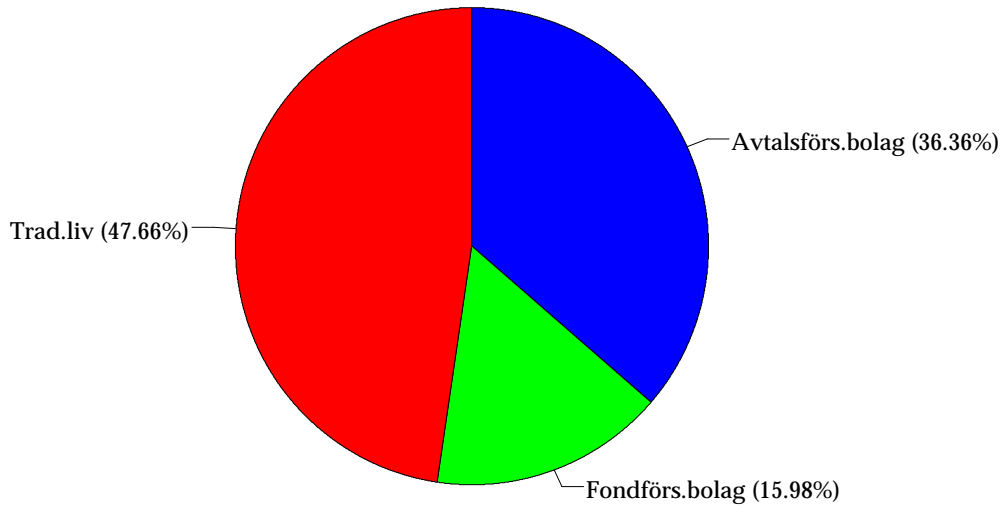
Livförsäkring

Premieinkomst: Bolagstyper

Bolagstyp MSEK	År: 1996 Period: 01-09				År: 1997 Period: 01-09			
	Livförsäkrings- rörelsen	%	härav: tjänste- anknuten förs.	%	Livförsäkrings- rörelsen	%	härav: tjänste- anknuten förs.	%
Traditionella livförsäkringsbolag	16434	47.7	3561	21.0	21294	48.4	7450	40.6
Fondförsäkringsbolag	5509	16.0	1248	7.4	13834	31.4	2019	11.0
Avtalsförsäkringsbolag	12537	36.4	12156	71.7	8900	20.2	8900	48.5
Totalt	34480	100	16965	100	44028	100	18369	100

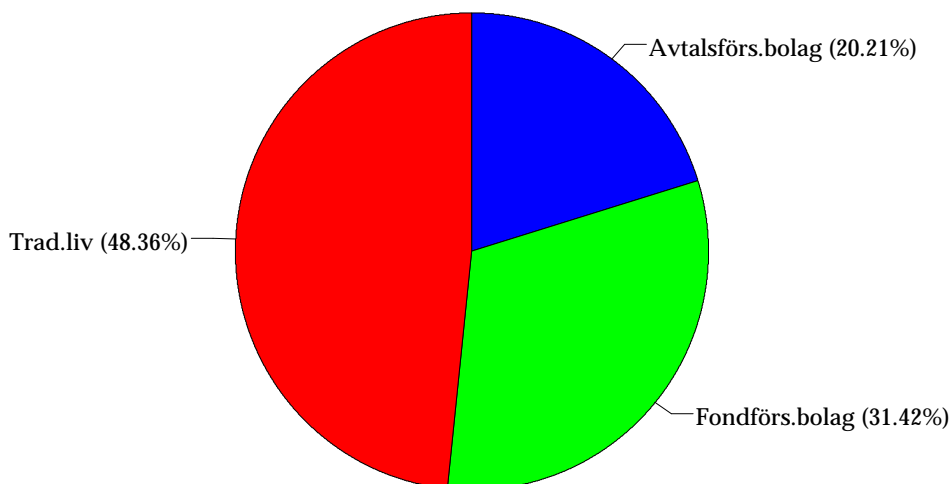
Premieinkomst

År: 1996 Period: 01-09



Premieinkomst

År: 1997 Period: 01-09



Skadeförsäkring

Inbetalda premier inom skadeförsäkring

Direkt affär i Sverige t o m kvartal 3, MSEK

	1996	1997	Förändr. %
Individuellt tecknade försäkringar	24 242,0	24 132,6	-0,5
Avtalsförsäkringar 1)	4 420,4	4 867,4	10,1
Totalt:	28 662,4	28 999,9	1,2

Avtalsförsäkringar	1996	1997
Avgångsbidragsförsäkring (AGB)	245,3	186,7
Sjuk- och olycksfall (AGS)	2 786,7	3 550,2
Trygghetsförs. vid arbetsskada (TFA)	1 388,4	1 130,4
Totalt	4 420,4	4 867,4

1) AGB, AGS och TFA

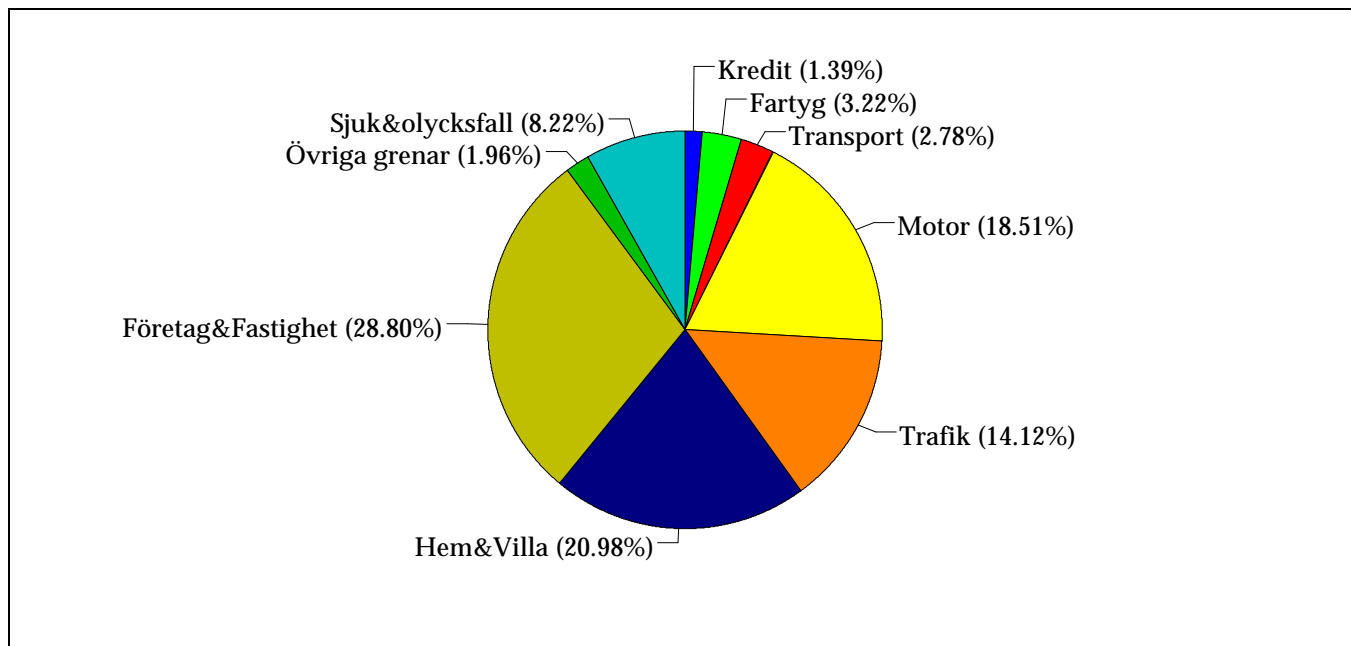
Individuellt tecknade försäkringar

Inbetalda premier till skadeförsäkringsbolagen fördelade på verksamhetsgrenar.

Totalt belopp (MSEK): 24 242,0

År: 1996

Period: 01-09



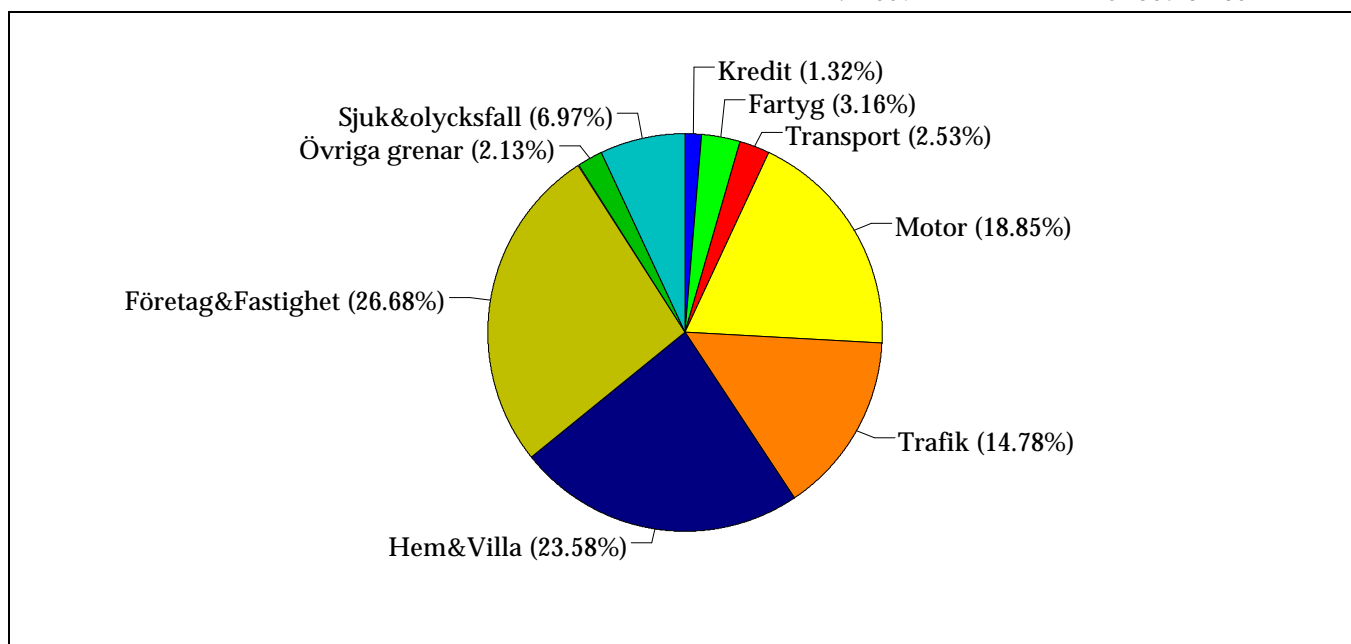
Individuellt tecknade försäkringar

Inbetalda premier till skadeförsäkringsbolagen fördelade på verksamhetsgrenar.

Totalt belopp (MSEK): 24 132,6

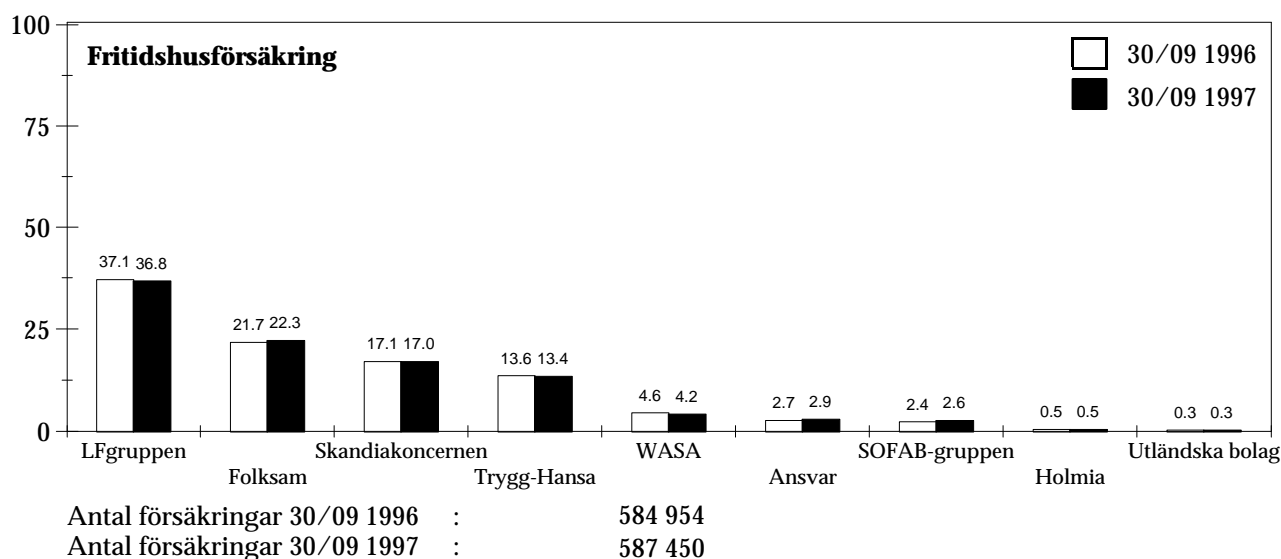
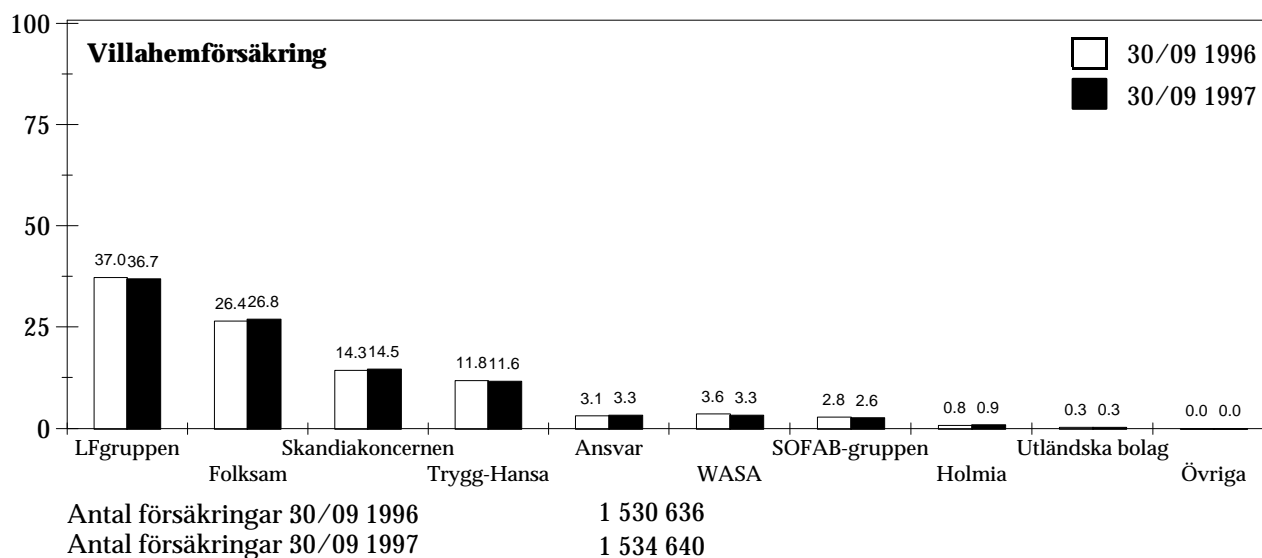
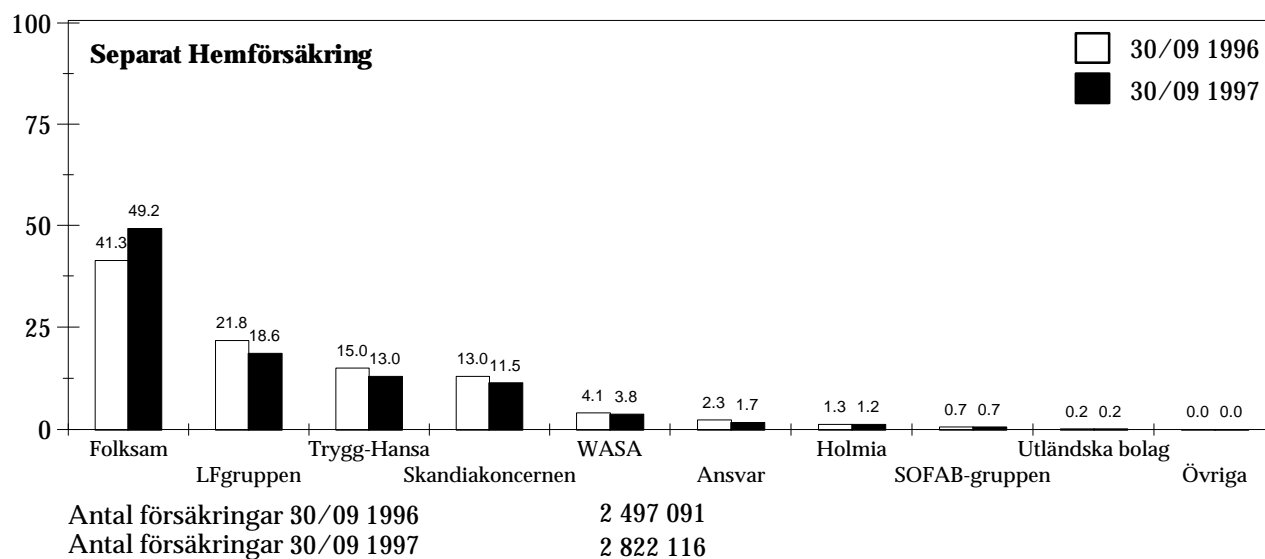
År: 1997

Period: 01-09



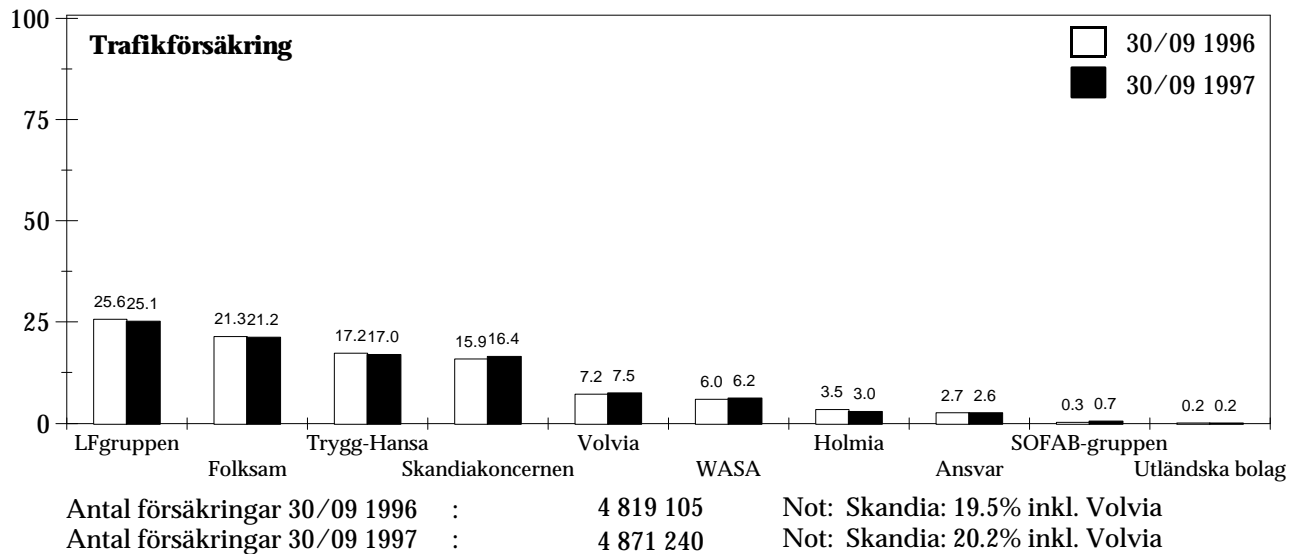
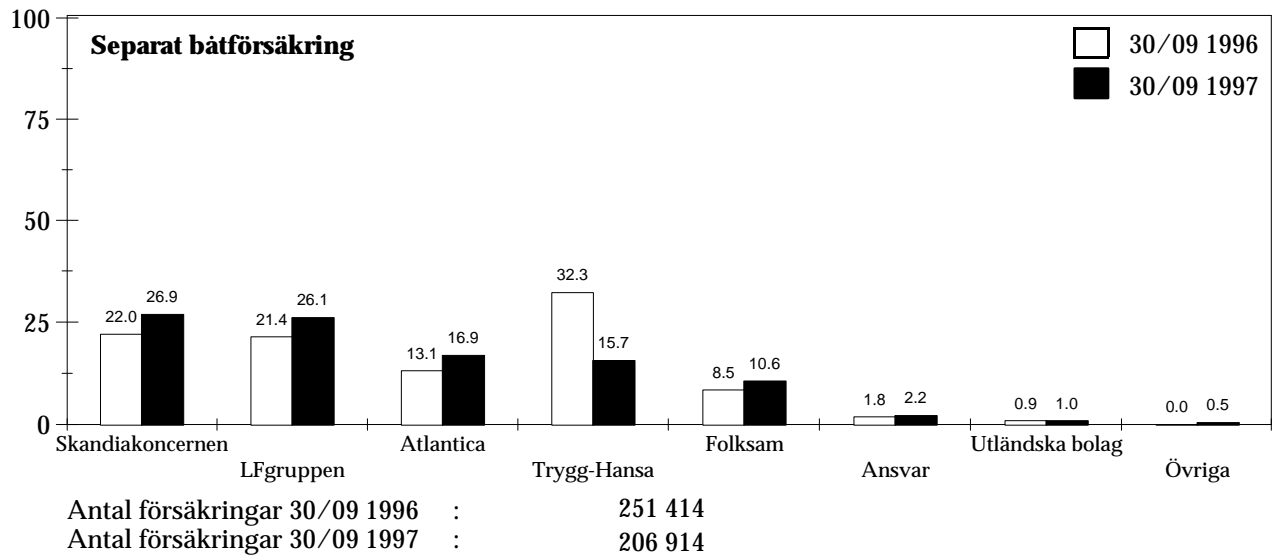
Skadeförsäkring

Skadeförsäkringsbolagens marknadsandelar - antalet försäkringar



Skadeförsäkring

Skadeförsäkringsbolagens marknadsandelar - antalet försäkringar



Skadeförsäkring

Antal anmälda skador

Hem-, villa- och fritidshusförsäkring

	Period: 01-09			Period: 01-12		
	1996	1997	%- förändring	1995	1996	%- förändring
Sep. Hemförsäkring	140348	167313	19.2	182901	186627	2.0
Villahemförsäkring	152186	173251	13.8	195745	204113	4.3
Fritidshusförsäkring	17270	18151	5.1	18347	21587	17.7
Sep. Båtförsäkring	4663	5023	7.7	6296	5790	-8.0
TOTALT anmälda:	314467	363738	15.7	403289	418117	3.7
varav:						
Brand	20398	38511	88.8	27049	26804	-9
Inbrott	31207	38023	21.8	40549	42019	3.6
Vatten	48169	47678	-1.0	55794	62929	12.8

Källa: Försäkringsförbundets Månadsstatistik

Antalet anmälda skador

Redovisande bolag:

Ansvar	LFgruppen	WASA Förvaltning
Europeiska	Skandiakoncernen	
Folksam	Svenska Brand	
Guardian	Trygg-Hansa	
Holmia	WASA	

Andel bränder efter brandorsak. %

	<u>1990</u>	<u>1991</u>	<u>1992</u>	<u>1993</u>	<u>1994</u>	<u>1995</u>	<u>1996</u>
Tändstickor, Levande ljus, tomtebloss	3.6	3.8	3.6	3.2	3.0	3.2	3.2
Uppsåt	6.3	6.0	5.6	5.3	4.6	4.9	5.1
Explosion	0.4	0.5	0.6	0.4	0.4	0.5	0.7
Soteld	2.1	2.5	2.5	2.5	2.1	1.0	0.8
Eldstadsanläggning i övrigt	6.8	7.4	6.9	5.9	5.2	6.6	7.3
El-orsaker	14.2	15.1	15.3	14.0	15.5	15.0	15.3
Åskslag	23.2	23.5	23.1	34.6	39.3	39.4	35.6
Tobaksrökning	1.1	1.2	1.1	0.8	0.8	0.8	0.8
Självantändning	0.6	0.5	0.6	0.6	0.4	0.5	0.7
Heta arbeten	0.8	0.6	0.5	0.5	0.4	0.3	0.4
Övriga kända orsaker	14.3	14.5	14.7	11.6	10.2	9.9	11.2
Okända orsaker	26.5	24.4	25.3	20.7	18.1	17.8	18.8

Källa: Försäkringsförbundets B1-statistik

Antalet inträffade skador

Kvartalsstatistik

Tabeller och diagram bygger på uppgifter försäkringsbolagen lämnar till Finansinspektionen och till Försäkringsförbundet. **Uppgifterna avser bolagens svenska affär.** Vissa tabeller återkommer inte varje kvartal utan endast en eller ett par gånger per år.

Samtliga uppgifter är preliminära och kan komma att justeras.

Statistiken kan skilja sig från Finansinspektionens (FI) statistik i vissa tabeller bland annat p g a att vissa captivebolag och lokala försäkringsbolag inte rapporterar till Försäkringsförbundet. Kapitalplaceringar redovisas av FI endast för bolag med en placering överstigande 3 miljarder kronor; förbundet har inte någon sådan gräns.

Livförsäkringsbolagens **kollektiva konsolidering** redovisas uppdelad på de två viktigaste försäkringsgrenarna, Individuell livförsäkring och gruppför - säkring med grunder samt Kollektivavtalsgrundad tjänstepensionsförsäkring. Dessutom redovisas samtliga verksamhetsgrenar.

I de fall marknadsvärden inte har gått att få fram i tabellerna över **Kapitalplaceringar** t ex för vissa direktlån och aktier (anläggningstillgångar) har bokförda värden angivits. Viss osäkerhet råder beträffande marknadsvärdet av fastigheter beroende på när värderingen senast skett för respektive fastighet.

Nyteckning inom liv- och fondförsäkring: För att räknas som nytecknad försäkring skall den vara såväl beviljad som löst, d v s första premien skall vara betald. Försäkringen medräknas i den första period då båda dessa förutsättningar är uppfyllda.

Premieinkomst omfattar all premiebetalning från såväl nytecknade som äldre livförsäkringar. Uppgiften ingår i beskrivningen av kontantflödet mellan branschen och omvärlden.

Redovisande bolag:

Kapitalplaceringar (sid 2-3) samt **Livbolagens kollektiva konsolidering** (sid 4-5): redovisande bolag anges i anslutning till resp. tabell. **Nyteckning inom livförsäkring** samt **Inbetalda premier, livbolag** (sid 6-10): samtliga bolag redovisade i tabell på sid 7.

Inbetalda premier, skadebolag (sid 11): samtliga bolag redovisade i anslutning till tabell sid 3 med direkt affär i Sverige, hela SOFAB-gruppen samt följande utländska bolag: AIG, Allianz Nordeuropa, CIGNA, Commercial Union, General Accident, Guardian, UAP, Zürich. **Marknadsandelar, skadebolag** (sid 12 - 13): samtliga bolag redovisade i anslutning till tabell sid 3 med verksamhet inom resp. försäkringsgren, hela SOFAB-gruppen samt de ovan nämnda utländska bolagen.