

# Försäkringsförbundets Kvartalsstatistik

Nr 2/97 - 1:a kvartalet 1997

---

## INNEHÅLL

### A. Försäkringsbolagens placeringar

Livförsäkringsbolagen	2
Skadeförsäkringsbolagen	3

### B. Livförsäkringsbolagens kollektiva konsolidering 4

### C. Livförsäkringsbolagen

Nyteckning, Försäkringsgrenar	6
Marknadsandelar, Nyteckning TOTALT och Premieinkomst	7
” Nyteckning ”Totalt”	8
” Premieinkomst	9
Premieinkomst efter bolagstyper, tabell och diagram	10

### D. Skadeförsäkringsbolagen

Inbetalda premier fördelade på verksamhetsgrenar	11
Marknadsandelar: Bestånd	12
Antal anmälda skador	14

### **Information och redovisande bolag** 15

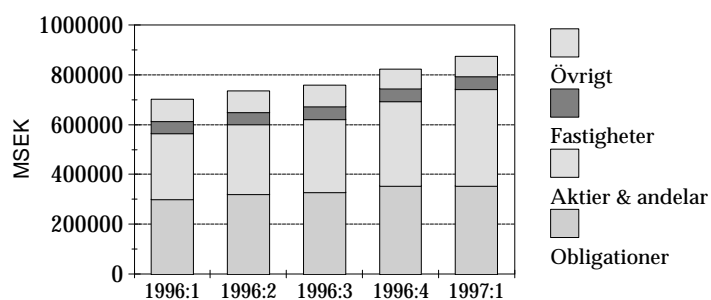
**Redovisade uppgifter avser endast svensk försäkring och inte en koncerns utländska verksamhet.**

**Holmia Livförsäkring AB** är nytt livförsäkringsbolag. SPP Fritt Val Livförsäkringsaktiebolag har bytt namn till **SPP Livförsäkring AB** och SPP Fritt Val Fondförsäkringsaktiebolag till **SPP Liv Fondförsäkringsaktiebolag**.

Yorkshire har bytt namn till **General Accident**.

# Livförsäkring

## Livförsäkringsbolagens placeringar i marknadsvärden



## Specifikation av Aktier & andelar, MSEK (placerings- och anläggningstillgångar)

	1996.03.31	1997.03.31	Förändring %
Svenska	170 234.7	256 858.3	50.9
Utländska	88 256.6	127 455.7	44.4
TOTALT	258 491.3	384 314.1	48.7

## Livförsäkringsbolagens placeringar i %

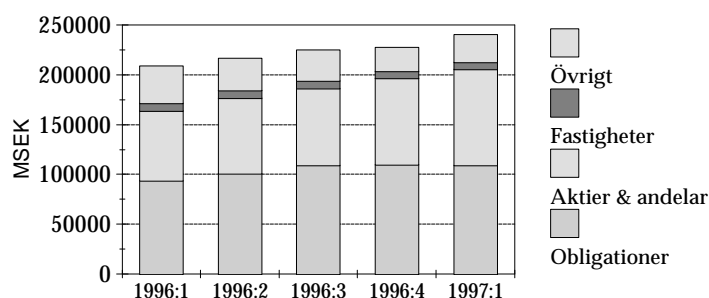
1997.03.31

Bolag	Obligationer	Aktier & andelar	Fastigheter	Övrigt 1)	Totalt (MSEK)	Förändring senaste kvartal, %	Förändring från årets början, %
<b>TRADITIONELL LIVFÖRSÄKRING</b>							
Ansvar LivAB	61.6	29.4	6.5	2.4	1 491.2	2.5	2.5
AÄP	42.0	35.9	2.8	19.3	251.5	3.3	3.3
FBF Liv	49.4	38.1	9.5	3.0	479.3	-4.4	-4.4
Folksam Liv	33.6	48.8	7.5	10.1	36 069.2	8.8	8.8
Förenade Liv	55.0	28.1	11.4	5.5	5 532.8	5.7	5.7
Holmia Liv	0.0	0.0	0.0	100.0	20.1		
LF Liv	48.8	44.5	4.2	2.4	12 921.8	5.6	5.6
LIVIA	44.3	38.3	.5	16.9	7 888.7	14.3	14.3
Salus	48.3	43.3	.1	8.3	1 823.1	4.3	4.3
SEB Liv	27.3	52.6	0.0	20.1	96.3	14.9	14.9
SHB Liv	48.5	39.1	5.6	6.8	12 949.9	4.2	4.2
Skandia Liv	38.7	43.2	8.6	9.5	160 771.5	3.8	3.8
SparLiv	61.1	37.5	0.0	1.4	5 704.7	6.5	6.5
SPP Liv AB	62.5	31.2	0.0	6.3	11 028.0	7.4	7.4
Trygg Liv	43.8	41.5	6.2	8.5	122 571.5	8.8	8.8
WASA Liv	37.3	46.1	7.6	9.0	50 908.1	-2	-2
<b>FONDFÖRSÄKRING</b>							
FolksamFond	88.2	0.0	0.0	11.8	84.1	-2.5	-2.5
LF Fondliv	2.0	95.2	0.0	2.8	1 535.3	13.5	13.5
SEB Fond	.2	99.2	0.0	.6	12 106.7	14.9	14.9
SHB Fond	3.3	94.6	0.0	2.1	1 630.7	36.1	36.1
SkandiaLink	2.6	95.7	0.0	1.7	10 767.4	17.0	17.0
SparFond	3.7	94.3	0.0	2.0	5 534.5	62.1	62.1
SPP FV Fond	0.0	88.2	0.0	11.8	261.0	32.8	32.8
TH Fri Plac	0.0	92.8	0.0	7.2	4 665.3	22.9	22.9
WASA Fond	0.0	98.3	0.0	1.7	3 163.5	17.7	17.7
<b>AVTALSFÖRSÄKRING</b>							
AFA	50.2	47.2	2.5	.1	6 076.3	3.1	3.1
AMF Pension	36.1	49.1	2.8	12.1	121 029.6	7.8	7.8
KFA	51.0	15.9	0.0	33.1	2 371.2	16.1	16.1
SPP skyddat	46.2	37.4	6.6	9.8	275 398.7	5.0	5.0
<b>ÖVRIGA</b>							
Järnvägsmän	83.8	0.0	0.0	16.2	5.5	12.4	12.4
Sverige Re	58.3	.6	2.2	38.9	68.6	-8.3	-8.3
<b>TOTALT</b>	<b>40.5</b>	<b>44.3</b>	<b>5.9</b>	<b>9.3</b>	<b>875 206.1</b>	<b>6.3</b>	<b>6.3</b>

1) Övrigt inkluderar: Korta placeringar (Kassa och banktillgodohavande, Penningmarknadsinstrument) samt Lån (Direktlån, Livförsäkringslån och Spärrkonto hos riksbanken).

# Skadeförsäkring

## Skadeförsäkringsbolagens placeringar i marknadsvärden



## Specifikation av Aktier & andelar, MSEK (placerings- och anläggningstillgångar)

	1996.03.31	1997.03.31	Förändring %
Svenska	49 642.2	68 304.8	37.6
Utländska	19 837.4	27 355.8	37.9
TOTALT	69 479.5	95 660.6	37.7

## Skadeförsäkringsbolagens placeringar i %

1997.03.31

Bolag	Obligationer	Aktier & andelar	Fastigheter	Övrigt 1)	Totalt (MSEK)	Förändring senaste kvartal, %	Förändring från årets början, %
AMF Trygg	50.2	44.3	0.0	5.5	24 454.9	3.9	3.9
AMF-Sjuk	60.1	36.0	.7	3.2	80 760.1	6.2	6.2
AMFK	31.9	26.0	0.0	42.1	699.9	11.1	11.1
Ansvar	42.5	30.1	19.6	7.8	1 539.7	-2.7	-2.7
Anticimex	7.8	0.0	0.0	92.2	42.7	-6.3	-6.3
Assuransföreningen	35.8	31.8	5.9	26.5	1 418.1	9.4	9.4
Atlantica	17.4	1.3	7.3	74.0	346.0	19.3	19.3
BrandfVerket	22.0	58.6	12.6	6.8	565.0	7.5	7.5
Brandkont.	8.9	43.9	32.0	15.2	1 392.7	3.9	3.9
Europeiska	19.6	.7	0.0	79.7	201.3	.7	.7
Folksam	45.1	38.6	6.6	9.7	21 593.6	5.4	5.4
FPG	37.5	27.6	0.0	34.9	8 721.4	12.0	12.0
Föreningsbanken	74.7	23.9	0.0	1.3	495.5	16.8	16.8
Göta-Lejon	0.0	36.8	0.0	63.2	32.6	83.0	83.0
Holmia	63.8	9.2	.0	27.0	1 673.4	2.6	2.6
Järnvägen	44.0	34.8	0.0	21.2	22.6	-1.5	-1.5
LFgruppen	34.1	39.7	16.6	9.6	7 932.0	5.0	5.0
LTF	40.3	51.6	.2	7.9	786.7	4.1	4.1
SafeInt	80.7	8.7	0.0	10.7	155.2	6.7	6.7
Sirius Inter	61.7	30.5	.0	7.8	8 644.3	5.7	5.7
Skandiakoncernen	21.7	55.3	5.1	17.9	45 109.9	4.5	4.5
SOFAB-gruppen	32.5	21.7	19.2	26.6	80.7	11.8	11.8
StErik	58.6	0.0	0.0	41.4	47.8	25.4	25.4
Storebrand Sverige	31.3	35.3	0.0	33.4	595.1	48.6	48.6
SveLand	28.5	53.5	8.4	9.6	94.9	13.1	13.1
Svenska Brand	0.0	23.4	17.2	59.4	279.7	1.9	1.9
Telia	0.0	.0	0.0	100.0	185.7	-3.4	-3.4
Trygg-Hansa	39.1	39.8	.5	20.6	24 855.9	10.8	10.8
Volvia	58.6	29.3	0.0	12.1	2 334.8	.1	.1
WASA	51.3	14.1	8.4	26.3	5 245.2	-3.5	-3.5
WASA Förvaltning	50.8	14.0	4.4	30.8	342.8	7.2	7.2
TOTALT	45.5	39.8	3.0	11.7	240 650.1	5.9	5.9

### Ansvar:

Ansvar Sak öms  
Ansvar Sak AB

### Länsförsäkringsgruppen:

LF AB  
Länsbolagen(redovisar ej bl. P1 A)  
AGRIA  
Stockholm Re  
KFF

### Skandia (konc):

Dial  
FörsäkringsAB Skandia  
Skandia No rd  
Skandia Inter  
Sleipner  
Trygg-Hansa:  
Aktsam  
Suecia  
Trygg-Hansa

### WASA Förvaltning:

WASA Garanti  
WASA Inter  
WASA Sak Specialf. AB

### Folksam (konc):

Folksam Sak  
Folksam inter

### SOFAB-gruppen

Kapitalplaceringar: endast  
SOFAB

1) Övrigt inkluderar: Korta placeringar (Kassa och banktillgodohavande, Penningmarknadsinstrument) samt Lån (Direktlån, Livförsäkringslån och Spärrkonto hos riksbanken).

# Livförsäkring

Redovisning av kollektiv konsolidering.

Bolag	Individuell livförsäkring och gruppörsäkring med grunder.				Kollektivavtalsgrundad tjänstepensionsförsäkring.			
	Konsolideringskapital (Buffertkapital) MSEK		Konsolideringsnivå		Konsolideringskapital (Buffertkapital) MSEK		Konsolideringsnivå	
	96.12 (B)	97.03	96.12 (B)	97.03	96.12 (B)	97.03	96.12 (B)	97.03
Ansvar LivAB	103	99	108,3	108,0	-	-	-	-
FBF Liv	15	17	290,0	270,0	-	-	-	-
Folksam Liv	5140	6357	122,5	127,0	229	293	122,5	127,0
Förenade Liv	23	42	179,3	235,5	295	333	271,5	291,4
LF Liv	1942	2255	121,0	123,5	107	127	121,0	123,5
LIVIA	1088	1233	118,6	120,1	10	13	119,5	120,6
SHB Liv	1457	1876	113,4	116,7	-	-	-	-
SPP Liv AB	331	836	118,2	144,4	1327	14447	118,2	144,4
Skandia Liv	22405	25149	119,1	120,9	1588	1767	119,1	120,9
SparLiv	785	929	119,7	122,5	14	18	119,9	123,0
WASA Liv	4621	5503	110,0	111,7	90	105	110,0	111,7
TOTALT	37909	44296	117,3	119,7	3659	17102	120,0	139,0
AMF Pension 1)	-	-	-	-	56285	64150	199,9	213,6
SPP skyddat 1)	-	-	-	-	79700	79199	145,1	152,4

Bolag	Samtliga verksamhetsgrenar.			
	Konsolideringskapital (Buffertkapital) MSEK		Konsolideringsnivå	
	96.12 (B)	97.03	96.12 (B)	97.03
Ansvar LivAB	113	111	108,3	107,9
FBF Liv	338	334	289,9	269,5
Folksam Liv	5965	7383	122,5	127,0
Förenade Liv	979	1148	254,4	281,1
LF Liv	2106	2449	121,0	123,5
LIVIA	1106	1255	118,6	120,1
SHB Liv	1482	1909	113,4	116,7
SPP Liv AB	1658	15291	118,2	144,4
Skandia Liv	25110	28158	119,1	120,9
SparLiv	851	1008	119,7	122,5
WASA Liv	4800	5725	110,0	111,7
TOTALT	44508	64771	117,9	123,1
AMF Pension 1)	56285	64150	199,9	213,6
SPP skyddat 1)	79893	79371	145,1	152,4

Tillgångar i marknadsvärden	<b>BUFFERT-KAPITAL BK</b>	totalt planerad återbäring
	Återbäringsmedel i marknadsvärde <b>ÅB</b>	
	Garanterat åtagande <b>GÅ</b>	
<b>LIVBOLAGENS TILLGÅNGAR SKULDER</b>		

Buffertkapitalet, eller det s k kollektiva konsolideringskapitalet, är skillnaden mellan tillgångarnas marknadsvärde och summan av de garanterade åtagandena och återbäringsmedel i marknadsvärde.

Buffertkapitalet innehåller de medel som bolaget lagt undan som en buffert att användas om t ex återbäringsräntan under en period kommit att ligga något högre än den konstaterade avkastningen.

Med konsolideringsnivå avses konsolideringsgraden beräknad kring nivån 100. Konsolideringsnivån definieras som kvoten, uttryckt i procent, mellan tillgångar i marknadsvärde och summan av återbäringsmedel i marknadsvärde (ÅB) och garanterat åtagande (GÅ).

Förändringar i livförsäkringsbolagens kollektiva konsolidering måste ses mot bakgrund av att bolagens åtaganden generellt är mycket långsiktiga.

Uppgifterna per 97.03 är uppskattade, preliminära, värden.

1) Kollektivavtalsförsäkringsbolagen AMF pension och SPP fördelar överskottet enligt andra principer än övriga bolag.

# Livförsäkring

Redovisning av fastighetsinnehav (MSEK)

Direktavkastning per: 97.03  
Värdering per: 96.12 (B)

## I Sverige

Bolag	1. Bostadsfastigheter		2. Kontor-/affärsfastigheter		3. Industrifastigheter		4. Övriga fastigheter	
	Marknads- värde	Direktav- kastning %	Marknads- värde	Direktav- kastning %	Marknads- värde	Direktav- kastning %	Marknads- värde	Direktav- kastning %
Ansvar LivAB	-	-	97	5,0	-	-	-	-
FBF Liv	17	5,2	28	5,5	-	-	-	-
Folksam Liv	51	8,1	2511	8,1	423	9,3	4	5,7
Förenade Liv	-	-	630	-	-	-	3	0
LF Liv	284	6,5	263	7,0	18	9,3	-	-
LIVIA	-	-	36	6,9	-	-	-	-
SHB Liv	207	6,1	503	6,4	23	3,8	-	-
Skandia Liv	1309	6,0	11149	6,4	201	6,3	214	6,1
WASA Liv	434	5,5	2685	5,6	105	3,0	650	8,4
AMF Pension	91	7,9	3142	6,8	102	12,4	1513	-
SPP skyddat	4031	6,2	5009	5,6	432	8,9	628	7,1

## I utlandet

Bolag	1. Bostadsfastigheter		2. Kontor-/affärsfastigheter		3. Industrifastigheter		4. Övriga fastigheter	
	Marknads- värde	Direktav- kastning %	Marknads- värde	Direktav- kastning %	Marknads- värde	Direktav- kastning %	Marknads- värde	Direktav- kastning %
Folksam Liv	-	-	1062	3,8	-	-	-	-
LF Liv	-	-	84	8,0	-	-	-	-
SPP skyddat	140	8,8	6902	6,8	754	3,4	458	3,8

### Anmärkning:

Med direktavkastning avses driftnettot för fastigheter. Driftnettot definieras som, se Finansinspektionens författningssamling FFFS 1992:30, hyresintäkter minskade med driftkostnader, fastighetsskatt, underhållskostnader samt, i förekommande fall, tomträttsavgäld.

## Livförsäkring

Försäkringsgrenar	Traditionella livbolag				Fondförsäkringsbolag				Summan av Traditionell försäkring och fondförsäkring					
	År: 1997		Period: 01-03		År: 1997		Period: 01-03		År: 1997		Period: 01-03			
	Årlig premie		Engångspremie		Årlig premie		Engångspremie		Årlig premie		Engångspremie			
	MSEK	%	MSEK	%	MSEK	%	MSEK	%	MSEK	%	*	MSEK	%	*
<b>Individuell försäkring</b>	<b>546</b>	<b>70</b>	<b>1199</b>	<b>99</b>	<b>532</b>	<b>77</b>	<b>2943</b>	<b>99</b>	<b>1078</b>	<b>73</b>	<b>36</b>	<b>4143</b>	<b>99</b>	<b>141</b>
Tjänstepensionsförsäkring med grunder	253	32	344	28	113	16	37	1	367	25	-3	381	9	-41
Övrig livförsäkring med grunder	<b>225</b>	<b>29</b>	<b>855</b>	<b>70</b>	<b>419</b>	<b>60</b>	<b>2906</b>	<b>98</b>	<b>644</b>	<b>44</b>	<b>85</b>	<b>3761</b>	<b>90</b>	<b>249</b>
Kapitalförsäkring	104	13	87	7	356	51	2122	72	460	31	174	2209	53	698
Livränteförsäkring	25	3	696	57	10	1	766	26	35	2	141	1463	35	102
Pensionsförsäkring	96	12	71	6	52	8	16	1	148	10	-10	88	2	19
Livförsäkring utan grunder	5	1							5	0	20			
Opppsägbar sjuk- och olycksfallsförsäkring	<b>60</b>	<b>8</b>							<b>60</b>	<b>4</b>	<b>-3</b>			
Tjänstanknuten försäkring	37	5							37	3	-2			
Övrig försäkring	23	3							23	2	-4			
<b>Gruppförsäkring</b>	<b>236</b>	<b>30</b>	<b>17</b>	<b>1</b>	<b>160</b>	<b>23</b>	<b>17</b>	<b>1</b>	<b>396</b>	<b>27</b>	<b>56</b>	<b>35</b>	<b>1</b>	<b>105</b>
Tjänstanknuten försäkring	<b>178</b>	<b>23</b>	<b>16</b>	<b>1</b>	<b>126</b>	<b>18</b>	<b>16</b>	<b>1</b>	<b>305</b>	<b>21</b>	<b>62</b>	<b>33</b>	<b>1</b>	<b>120</b>
Tjänstepensionsförsäkring med grunder	173	22	16	1	126	18	16	1	299	20	64	33	1	120
Tjänstegruppplivförsäkring utan grunder	4	1							4	0	-2			
Gruppsjuk- och gruppolycksfallsförsäkring	0								0		13575			
Övrig gruppförsäkring	<b>57</b>	<b>7</b>	<b>0</b>		<b>33</b>	<b>5</b>	<b>0</b>		<b>91</b>	<b>6</b>	<b>39</b>	<b>1</b>	<b>0</b>	<b>-7</b>
Grupppensionsförsäkring med grunder	16	2	0		33	5	0		50	3	115	1	0	-7
Grupplivförsäkring utan grunder	28	4							28	2	-14			
Gruppolycksfalls- och gruppsjukförsäkring	12	2							12	1	29			
<b>Totalt</b>	<b>782</b>	<b>100</b>	<b>1217</b>	<b>100</b>	<b>693</b>	<b>100</b>	<b>2961</b>	<b>100</b>	<b>1475</b>	<b>100</b>	<b>41</b>	<b>4178</b>	<b>100</b>	<b>140</b>

\* = %-uell förändring från föregående år

# Livförsäkring

Nyteckning inom livförsäkring (individuell- och gruppörsäkring)

## Premieinkomst

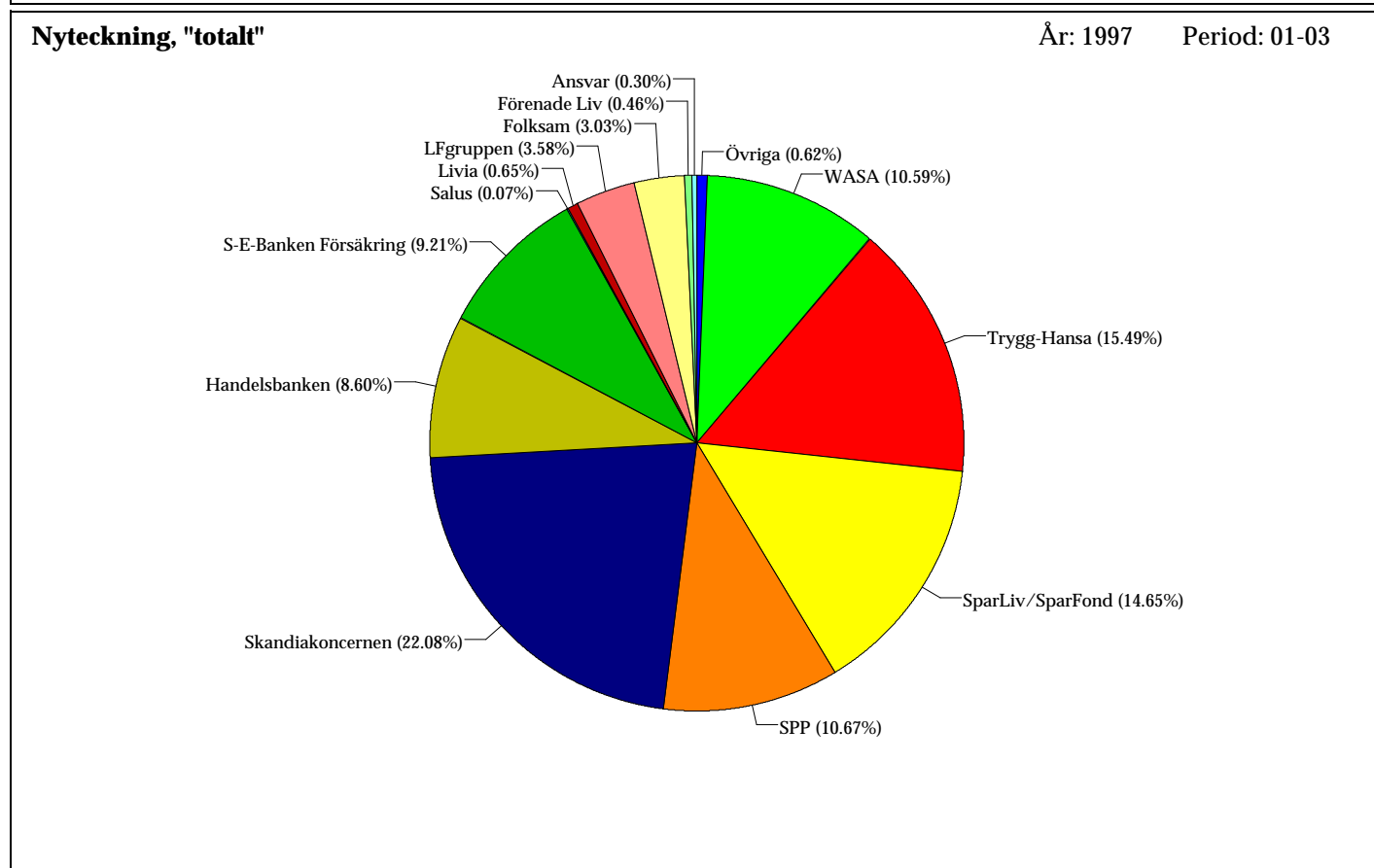
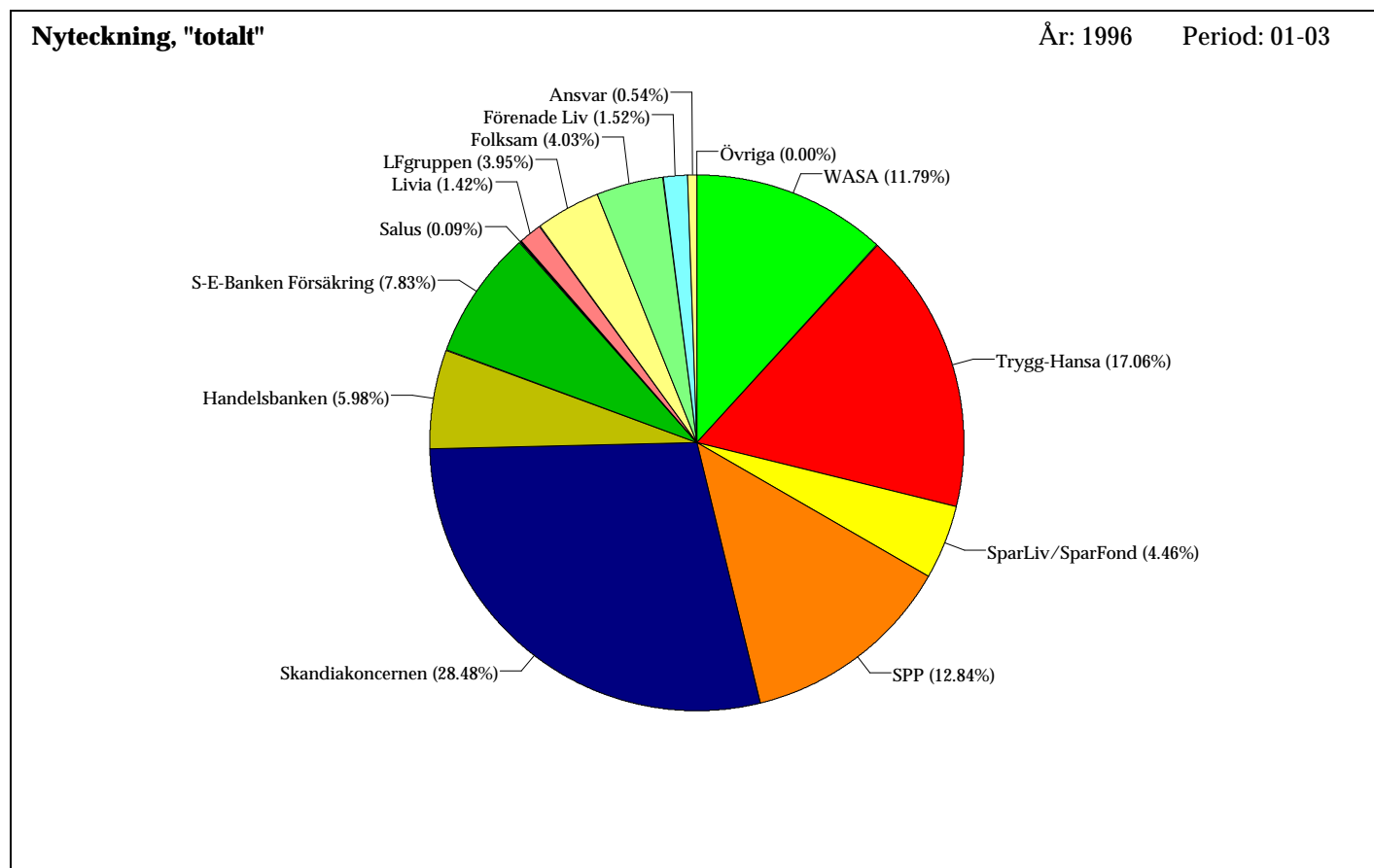
TOTALT marknadsandel beräknas schablonmässigt som sammanvägning av årlig premie och engångspremie för bolaget i % av motsvarande för samtliga bolag.

Sammanvägning av årlig premie och engångspremie = 10 \* Årlig premie + Engångspremie

Bolagsgrupper Bolag	Nyteckning					TOTALT					Premieinkomst	
	År: 1995		Period: 01-12		TOTALT marknadsandel	År: 1996		Period: 01-12		TOTALT marknadsandel	År: 1996 Period: 01-12	
	Årlig premie	Engångspremie	MSEK	%		Årlig premie	Engångspremie	MSEK	%		MSEK	%
<b>Ansvar</b>	<b>15.1</b>	<b>0.4</b>	<b>1.4</b>	<b>0.0</b>	<b>0.4</b>	<b>25.9</b>	<b>0.6</b>	<b>1.3</b>	<b>0.0</b>	<b>0.5</b>	<b>186.8</b>	<b>0.5</b>
<b>Folksam</b>	<b>186.8</b>	<b>5.2</b>	<b>60.8</b>	<b>1.4</b>	<b>4.8</b>	<b>164.5</b>	<b>3.9</b>	<b>115.8</b>	<b>1.2</b>	<b>3.4</b>	<b>3438.2</b>	<b>9.7</b>
Folksam Liv	186.5	5.2	59.9	1.3	4.8	128.6	3.1	68.5	0.7	2.6	3361.9	9.4
FolksamFond	0.3	0.0	0.9	0.0	0.0	35.9	0.9	47.3	0.5	0.8	76.3	0.2
<b>Förenade Liv</b>	<b>37.2</b>	<b>1.0</b>	<b>0.0</b>	<b>0.0</b>	<b>0.9</b>	<b>36.9</b>	<b>0.9</b>	<b>0.0</b>	<b>0.0</b>	<b>0.7</b>	<b>1351.9</b>	<b>3.8</b>
<b>Föreningsbanken</b>	<b>0.0</b>	<b>0.0</b>	<b>0.0</b>	<b>0.0</b>	<b>0.0</b>	<b>17.7</b>	<b>0.4</b>	<b>2.1</b>	<b>0.0</b>	<b>0.3</b>	<b>58.2</b>	<b>0.2</b>
<b>Handelsbanken</b>	<b>138.5</b>	<b>3.9</b>	<b>215.0</b>	<b>4.8</b>	<b>4.0</b>	<b>290.8</b>	<b>7.0</b>	<b>1506.9</b>	<b>15.5</b>	<b>8.6</b>	<b>2273.8</b>	<b>6.4</b>
SHB Liv	105.3	3.0	192.7	4.3	3.1	171.1	4.1	1127.2	11.6	5.5	1708.7	4.8
SHB Fond	33.2	0.9	22.3	0.5	0.9	119.7	2.9	379.7	3.9	3.1	565.1	1.6
<b>Järnv.män</b>	<b>0.0</b>	<b>0.0</b>	<b>0.0</b>	<b>0.0</b>	<b>0.0</b>	<b>0.0</b>	<b>0.0</b>	<b>0.0</b>	<b>0.0</b>	<b>0.0</b>	<b>1.0</b>	<b>0.0</b>
<b>LFgruppen</b>	<b>132.6</b>	<b>3.7</b>	<b>68.8</b>	<b>1.5</b>	<b>3.5</b>	<b>175.9</b>	<b>4.2</b>	<b>58.9</b>	<b>0.6</b>	<b>3.5</b>	<b>1226.8</b>	<b>3.4</b>
LF Fondliv	39.5	1.1	18.5	0.4	1.0	61.3	1.5	12.6	0.1	1.2	210.3	0.6
LF Liv	93.1	2.6	50.3	1.1	2.4	114.6	2.7	46.3	0.5	2.3	1016.5	2.9
<b>Livia</b>	<b>95.9</b>	<b>2.7</b>	<b>54.7</b>	<b>1.2</b>	<b>2.5</b>	<b>77.3</b>	<b>1.9</b>	<b>77.6</b>	<b>0.8</b>	<b>1.7</b>	<b>874.3</b>	<b>2.5</b>
<b>Läkarförsäkringar</b>	<b>0.0</b>	<b>0.0</b>	<b>0.0</b>	<b>0.0</b>	<b>0.0</b>	<b>0.0</b>	<b>0.0</b>	<b>0.0</b>	<b>0.0</b>	<b>0.0</b>	<b>43.5</b>	<b>0.1</b>
<b>S-E-Banken Försäkring</b>	<b>129.3</b>	<b>3.6</b>	<b>655.6</b>	<b>14.7</b>	<b>4.9</b>	<b>202.3</b>	<b>4.8</b>	<b>1707.9</b>	<b>17.6</b>	<b>7.2</b>	<b>2409.7</b>	<b>6.8</b>
SEB Fond	125.4	3.5	655.6	14.7	4.8	197.5	4.7	1705.7	17.6	7.2	2396.5	6.7
SEB Liv	3.9	0.1	-	0.0	0.1	4.8	0.1	2.2	0.0	0.1	13.2	0.0
<b>SPP</b>	<b>467.6</b>	<b>13.1</b>	<b>1213.6</b>	<b>27.3</b>	<b>14.7</b>	<b>628.9</b>	<b>15.1</b>	<b>1739.8</b>	<b>17.9</b>	<b>15.6</b>	<b>2005.1</b>	<b>5.6</b>
SPP FV Fond	-	0.0	-	0.0	0.0	133.3	3.2	6.3	0.1	2.6	62.7	0.2
SPP KonkUts	310.0	8.7	939.0	21.1	10.1	173.5	4.2	1265.0	13.0	5.8	810.2	2.3
SPP Liv AB	157.6	4.4	274.6	6.2	4.6	322.1	7.7	468.5	4.8	7.2	1132.2	3.2
<b>Salus</b>	<b>21.6</b>	<b>0.6</b>	<b>0.0</b>	<b>0.0</b>	<b>0.5</b>	<b>4.3</b>	<b>0.1</b>	<b>0.0</b>	<b>0.0</b>	<b>0.1</b>	<b>70.7</b>	<b>0.2</b>
<b>Skandiaconcernen</b>	<b>1202.5</b>	<b>33.8</b>	<b>1058.4</b>	<b>23.8</b>	<b>32.7</b>	<b>1131.3</b>	<b>27.1</b>	<b>1293.0</b>	<b>13.3</b>	<b>24.5</b>	<b>9455.6</b>	<b>26.5</b>
SkandiaLink	539.6	15.2	421.7	9.5	14.5	429.9	10.3	517.7	5.3	9.4	2413.5	6.8
Skandia Liv	662.9	18.6	636.7	14.3	18.1	701.4	16.8	775.3	8.0	15.1	7042.1	19.8
<b>SparLiv/SparFond</b>	<b>81.4</b>	<b>2.3</b>	<b>560.1</b>	<b>12.6</b>	<b>3.4</b>	<b>179.5</b>	<b>4.3</b>	<b>2317.6</b>	<b>23.9</b>	<b>8.0</b>	<b>3189.4</b>	<b>9.0</b>
SparFond	39.5	1.1	306.5	6.9	1.8	117.2	2.8	826.3	8.5	3.9	1170.6	3.3
SparLiv	41.9	1.2	253.6	5.7	1.7	62.3	1.5	1491.3	15.4	4.1	2018.8	5.7
<b>Trygg-Hansa</b>	<b>712.4</b>	<b>20.0</b>	<b>297.3</b>	<b>6.7</b>	<b>18.5</b>	<b>685.8</b>	<b>16.4</b>	<b>606.3</b>	<b>6.2</b>	<b>14.5</b>	<b>5823.6</b>	<b>16.3</b>
TH Fri Plac	354.7	10.0	122.0	2.7	9.2	275.9	6.6	128.9	1.3	5.6	942.9	2.6
Trygg Liv	357.7	10.0	175.3	3.9	9.4	409.9	9.8	477.4	4.9	8.9	4880.7	13.7
<b>WASA</b>	<b>339.1</b>	<b>9.5</b>	<b>266.8</b>	<b>6.0</b>	<b>9.1</b>	<b>553.1</b>	<b>13.2</b>	<b>287.9</b>	<b>3.0</b>	<b>11.3</b>	<b>3208.9</b>	<b>9.0</b>
WASA Fond	226.8	6.4	33.2	0.7	5.7	362.3	8.7	72.6	0.7	7.2	844.3	2.4
WASA Liv	112.3	3.2	233.6	5.2	3.4	190.8	4.6	215.3	2.2	4.1	2364.6	6.6
<b>Änke- o Pupillkassan</b>	<b>0.6</b>	<b>0.0</b>	<b>0.0</b>	<b>0.0</b>	<b>0.0</b>	<b>1.0</b>	<b>0.0</b>	<b>0.1</b>	<b>0.0</b>	<b>0.0</b>	<b>5.2</b>	<b>0.0</b>
<b>SAMTLIGA</b>	<b>3560.6</b>	<b>100.0</b>	<b>4452.5</b>	<b>100.0</b>	<b>100.0</b>	<b>4175.2</b>	<b>100.0</b>	<b>9715.2</b>	<b>100.0</b>	<b>100.0</b>	<b>35622.7</b>	<b>100.0</b>
därav Traditionell	2201.6	61.8	2871.8	64.5	62.1	2442.2	58.5	6018.1	61.9	59.1	26940.5	75.6
därav Fond	1359.0	38.2	1580.7	35.5	37.9	1733.0	41.5	3697.1	38.1	40.9	8682.2	24.4

# Livförsäkring

Marknadsandelar: Nyteckning inom livförsäkring (individuell och grupp)



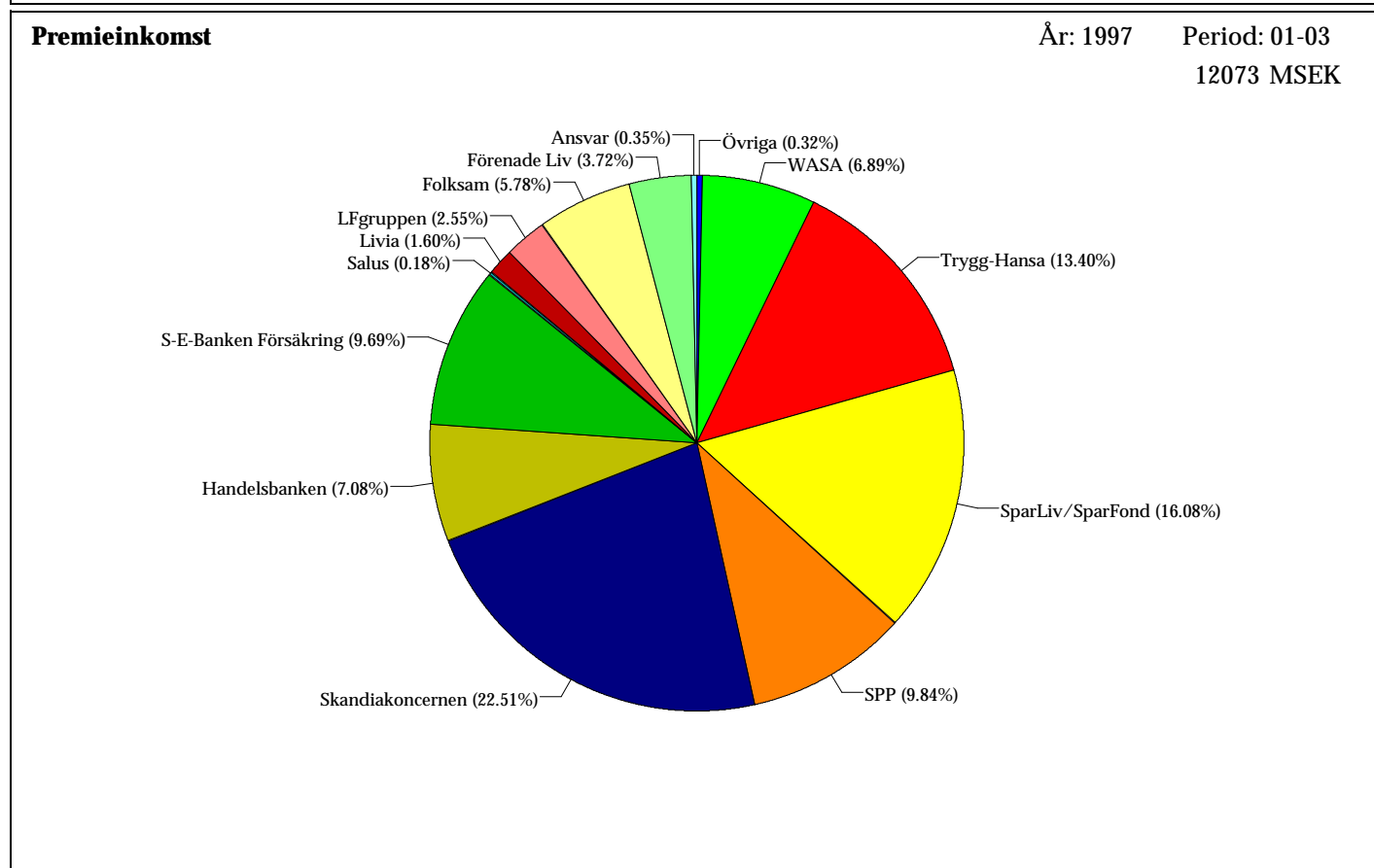
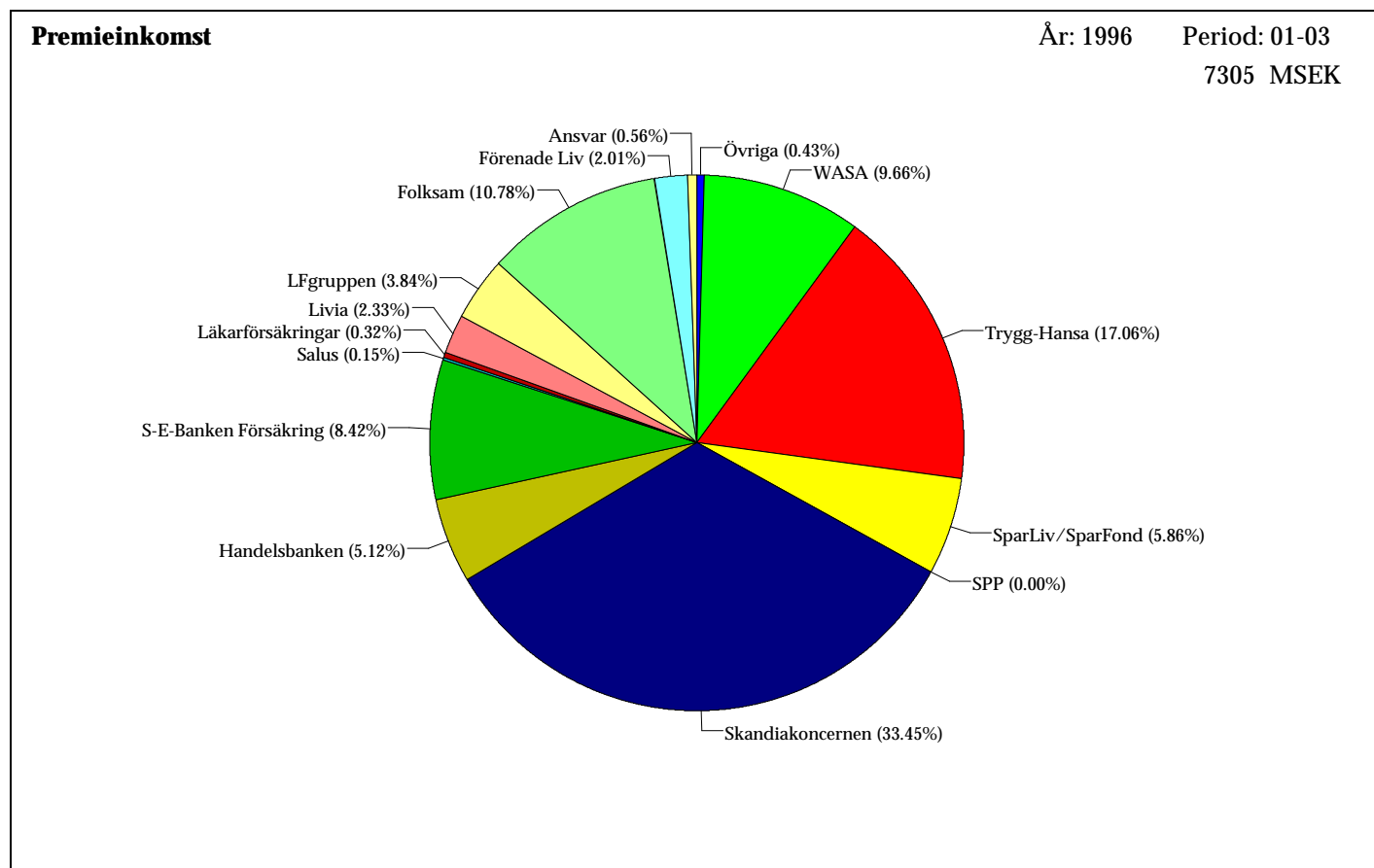
Källa: Finansinspektionens blankett P 2  
Sveriges Försäkringsförbund  
1997-11-17

Marknadsandelar, totalt, beräknas schablonmässigt som sammanvägning mellan årlig premie och engångspremie för bolaget i % av motsvarande för samtliga bolag. Sammanvägning:  $10 \cdot \text{Årlig premie} + \text{Engångspremie}$ .



# Livförsäkring

Marknadsandelar: Premiainkomst inom livförsäkring (individuell och grupp)



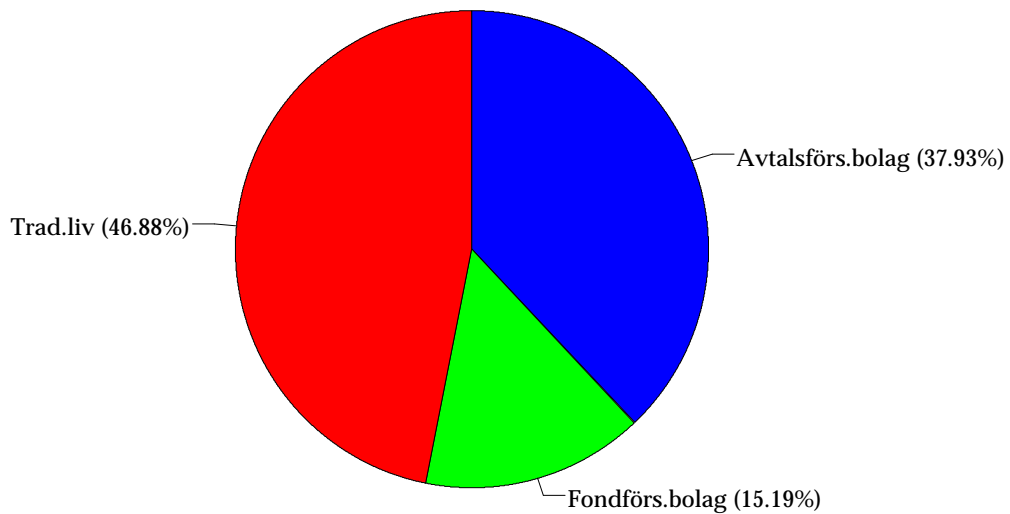
# Livförsäkring

## Premieinkomst: Bolagstyper

Bolagstyp MSEK	År: 1996 Period: 01-03				År: 1997 Period: 01-03			
	Livförsäkrings- rörelsen	%	härav: tjänste- anknuten förs.	%	Livförsäkrings- rörelsen	%	härav: tjänste- anknuten förs.	%
Traditionella livförsäkringsbolag	5518	46.9	1067	18.8	7165	46.0	2235	39.3
Fondförsäkringsbolag	1787	15.2	300	5.3	4908	31.5	619	10.9
Avtalsförsäkringsbolag	4464	37.9	4306	75.9	3513	22.5	2833	49.8
<b>Totalt</b>	<b>11769</b>	<b>100</b>	<b>5673</b>	<b>100</b>	<b>15586</b>	<b>100</b>	<b>5687</b>	<b>100</b>

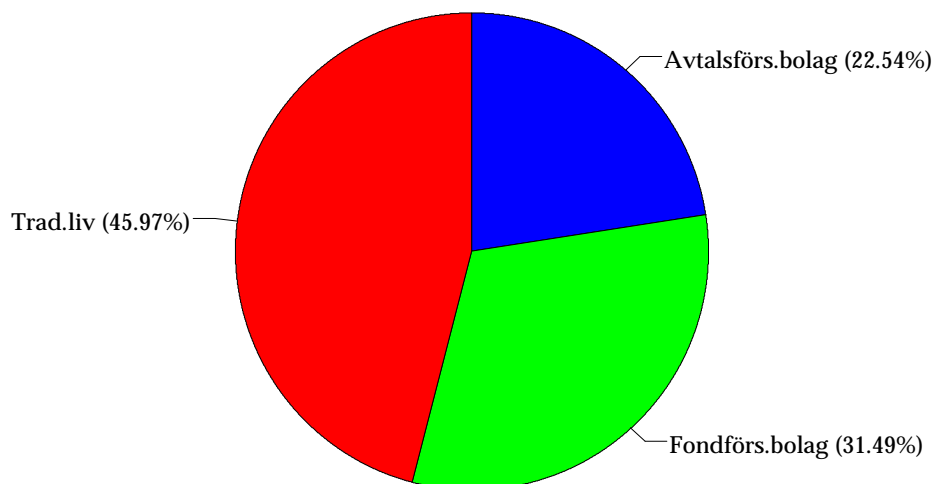
### Premieinkomst

År: 1996 Period: 01-03



### Premieinkomst

År: 1997 Period: 01-03



# Skadeförsäkring

## Inbetalda premier inom skadeförsäkring

Direkt affär i Sverige t o m kvartal 1, MSEK

	1996	1997	Förändr. %
Individuellt tecknade försäkringar	9 592,9	8 961,7	-6,6
Avtalsförsäkringar 1)	1 523,8	1 668,4	9,5
<b>Totalt:</b>	<b>11 116,8</b>	<b>10 630,1</b>	<b>-4,4</b>

<b>Avtalsförsäkringar</b>	1996	1997
Avgångsbidragförsäkring (AGB)	62,0	44,6
Sjuk- och olycksfall (AGS)	924,8	1 210,5
Trygghetsförs. vid arbetsskada (TFA)	537,0	413,3
<b>Totalt</b>	<b>1 523,8</b>	<b>1 668,4</b>

1) AGB, AGS och TFA

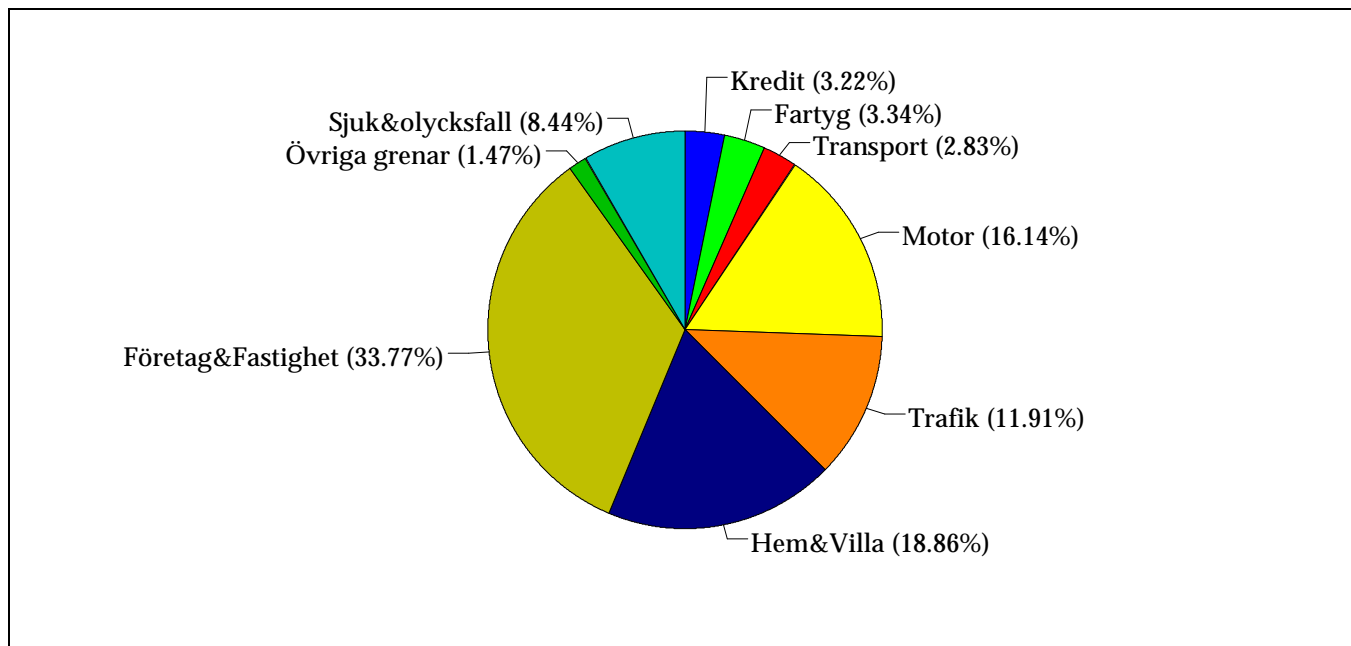
## Individuellt tecknade försäkringar

Inbetalda premier till skadeförsäkringsbolagen fördelade på verksamhetsgrenar.

**Totalt belopp (MSEK): 9 592,9**

År: 1996

Period: 01-03



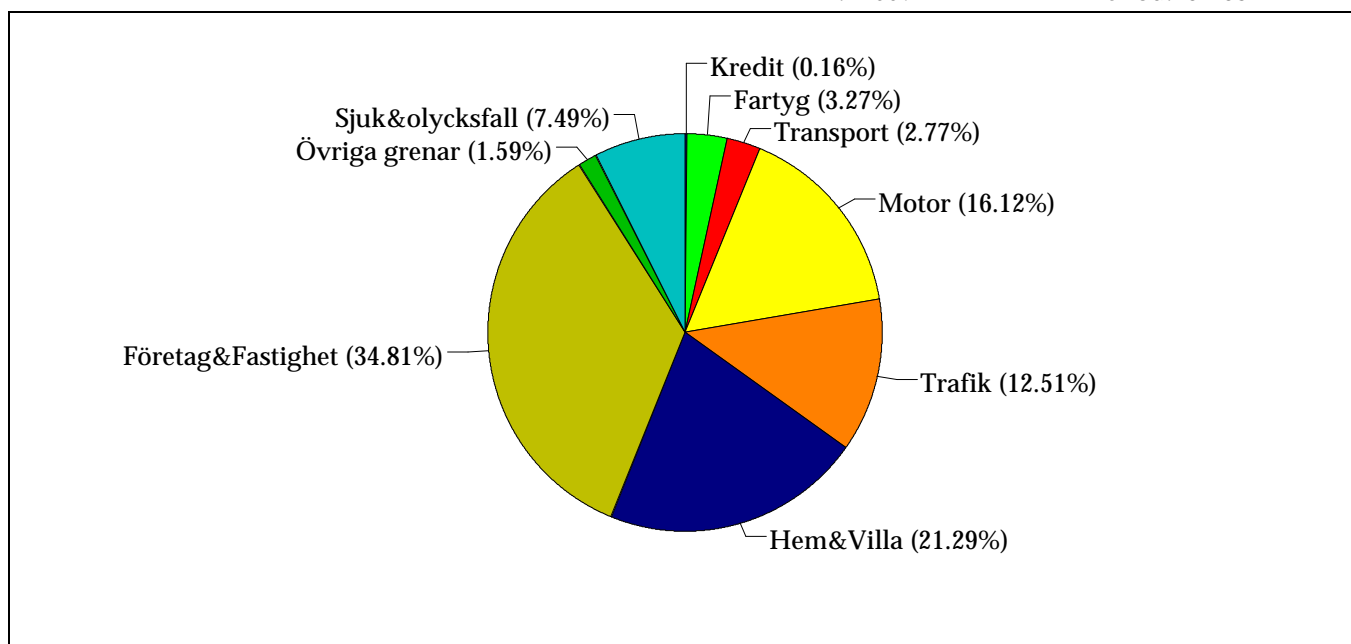
## Individuellt tecknade försäkringar

Inbetalda premier till skadeförsäkringsbolagen fördelade på verksamhetsgrenar.

**Totalt belopp (MSEK): 8 961,7**

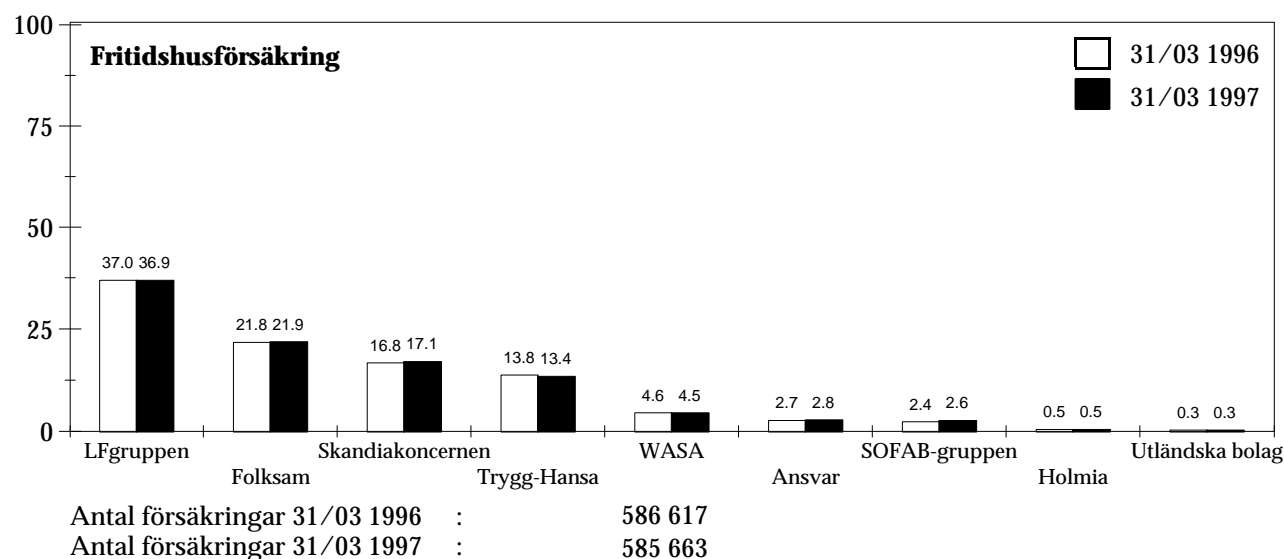
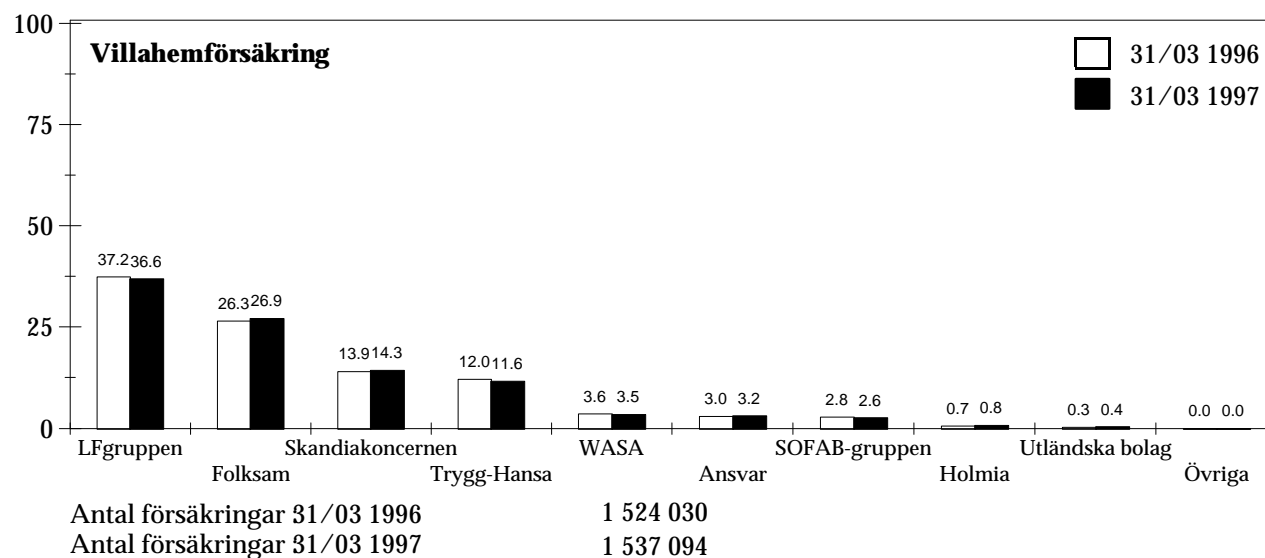
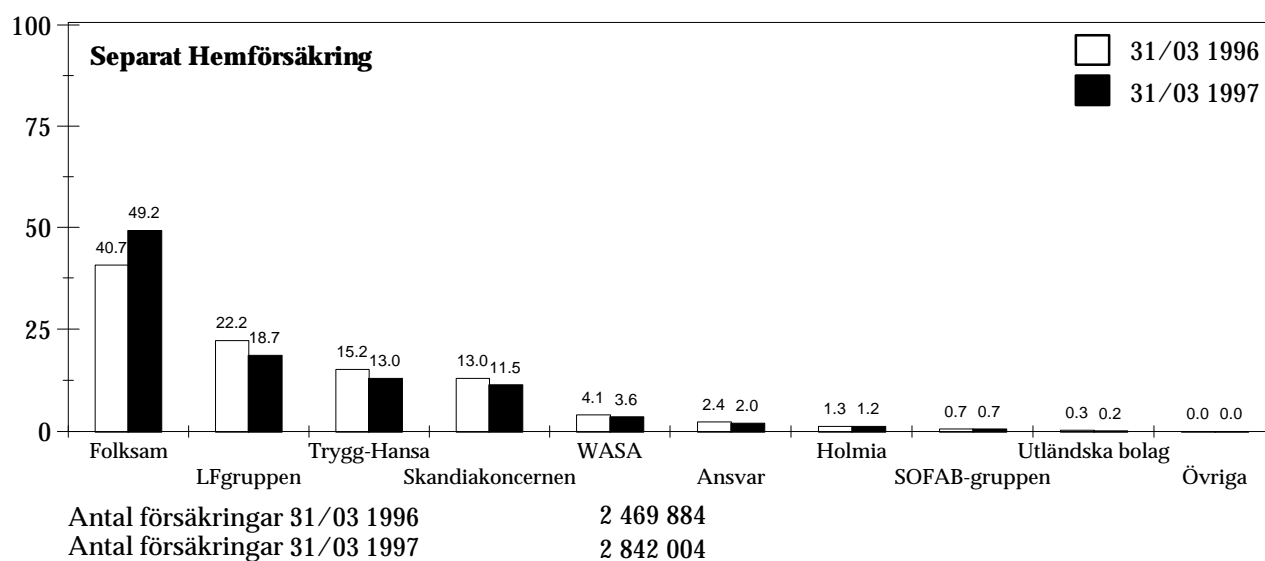
År: 1997

Period: 01-03



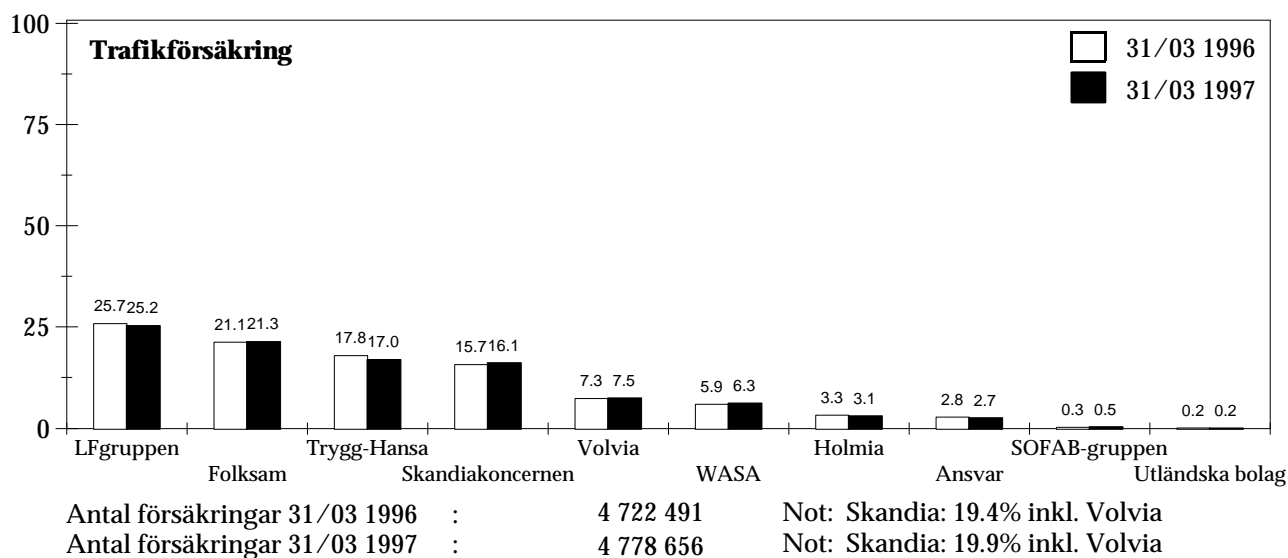
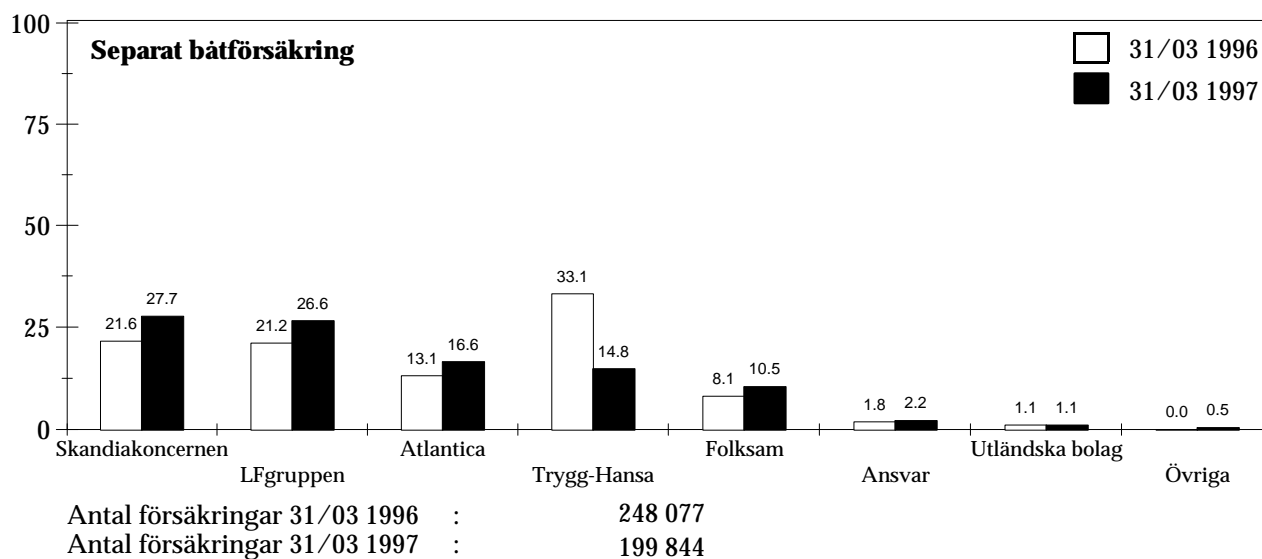
# Skadeförsäkring

## Skadeförsäkringsbolagens marknadsandelar - antalet försäkringar



# Skadeförsäkring

## Skadeförsäkringsbolagens marknadsandelar - antalet försäkringar



# Skadeförsäkring

## Antal anmälda skador

### Hem-, villa- och fritidshusförsäkring

	Period: 01-03			Period: 01-12		
	1996	1997	%- förändring	1995	1996	%- förändring
Sep. Hemförsäkring	41425	45761	10.5	182901	186627	2.0
Villahemförsäkring	48522	47089	-3.0	195745	204113	4.3
Fritidshusförsäkring	4588	4300	-6.3	18347	21587	17.7
Sep. Båtförsäkring	481	532	10.6	6296	5790	-8.0
<b>TOTALT anmälda:</b>	<b>95016</b>	<b>97682</b>	<b>2.8</b>	<b>403289</b>	<b>418117</b>	<b>3.7</b>
varav:						
Brand	4972	4874	-2.0	27049	26804	-.9
Inbrott	10189	11454	12.4	40549	42019	3.6
Vatten	17139	14654	-14.5	55794	62929	12.8

Källa: Försäkringsförbundets Månadsstatistik

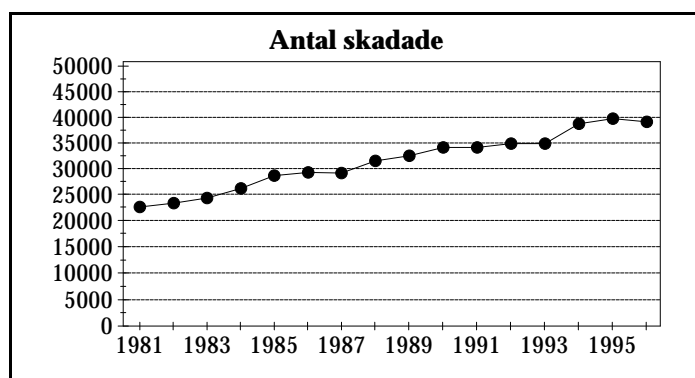
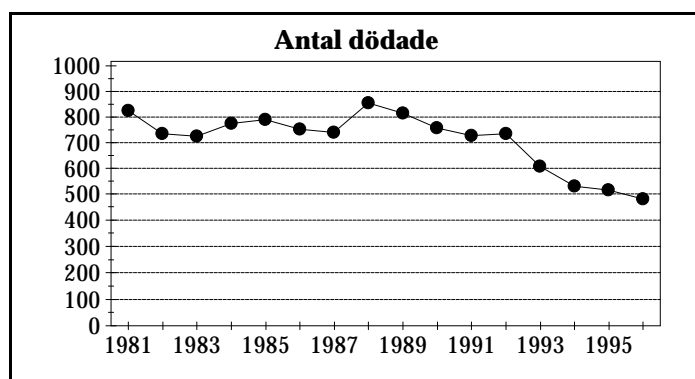
Antalet anmälda skador

Redovisande bolag:

Ansvar	LFgruppen	WASA Förvaltning
Europeiska	Skandiakoncernen	
Folksam	Svenska Brand	
Guardian	Trygg-Hansa	
Holmia	WASA	

### Antal dödade resp. skadade personer i samband med trafikförsäkringsskador.

Anmälda t o m december skadeåret.



	<u>Dödade</u>	<u>Skadade</u>
1981	814	22513
1982	727	23274
1983	717	24227
1984	765	26053
1985	779	28488
1986	744	29004
1987	732	28993
1988	843	31234
1989	804	32234
1990	749	33820
1991	720	33788
1992	727	34558
1993	603	34478
1994	529	38264
1995	514	39270
1996	479	38637

## Kvartalsstatistik

Tabeller och diagram bygger på uppgifter försäkringsbolagen lämnar till Finansinspektionen och till Försäkringsförbundet. **Uppgifterna avser bolagens svenska affär.** Vissa tabeller återkommer inte varje kvartal utan endast en eller ett par gånger per år.

**Samtliga uppgifter är preliminära och kan komma att justeras.**

Statistiken kan skilja sig från Finansinspektionens (FI) statistik i vissa tabeller bland annat p g a att vissa captivebolag och lokala försäkringsbolag inte rapporterar till Försäkringsförbundet. Kapitalplaceringar redovisas av FI endast för bolag med en placering överstigande 3 miljarder kronor; förbundet har inte någon sådan gräns.

Livförsäkringsbolagens **kollektiva konsolidering** redovisas uppdelad på de två viktigaste försäkringsgrenarna, Individuell livförsäkring och gruppför - säkring med grunder samt Kollektivavtalsgrundad tjänstepensionsförsäkring. Dessutom redovisas samtliga verksamhetsgrenar.

I de fall marknadsvärden inte har gått att få fram i tabellerna över **Kapitalplaceringar** t ex för vissa direktlån och aktier (anläggningstillgångar) har bokförda värden angivits. Viss osäkerhet råder beträffande marknadsvärdet av fastigheter beroende på när värderingen senast skett för respektive fastighet.

**Nyteckning inom liv- och fondförsäkring:** För att räknas som nytecknad försäkring skall den vara såväl beviljad som löst, d v s första premien skall vara betald. Försäkringen medräknas i den första period då båda dessa förutsättningar är uppfyllda.

**Premieinkomst** omfattar all premiebetalning från såväl nytecknade som äldre livförsäkringar. Uppgiften ingår i beskrivningen av kontantflödet mellan branschen och omvärlden.

### **Redovisande bolag:**

**Kapitalplaceringar** (sid 2-3) samt **Livbolagens kollektiva konsolidering** (sid 4-5): redovisande bolag anges i anslutning till resp. tabell. **Nyteckning inom livförsäkring** samt **Inbetalda premier, livbolag** (sid 6-10): samtliga bolag redovisade i tabell på sid 7.

**Inbetalda premier, skadebolag** (sid 11): samtliga bolag redovisade i anslutning till tabell sid 3 med direkt affär i Sverige, hela SOFAB-gruppen samt följande utländska bolag: AIG, Allianz Nordeuropa, CIGNA, Commercial Union, General Accident, Guardian, UAP, Zürich. **Marknadsandelar, skadebolag** (sid 12 - 13): samtliga bolag redovisade i anslutning till tabell sid 3 med verksamhet inom resp. försäkringsgren, hela SOFAB-gruppen samt de ovan nämnda utländska bolagen.