



Omvärldseminarium 2023

Omvärldstrender 2023
Försäkring i en orolig tid

Svensk Försäkrings rapportserie
Omvärldsbeskrivning 2023



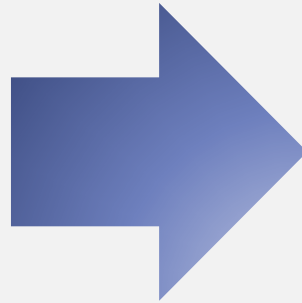


Konsekvenser av den ekonomiska utvecklingen för försäkrings- och tjänstepensionsföretagen

Jonas Söderberg, ekonom

Dystra ekonomiska utsikter

- ❑ **Hög inflation**
- ❑ **Stigande räntor**
- ❑ **Lågkonjunktur 2023**
- ❑ **Försvagad krona**
- ❑ **Fallande aktiemarknad**

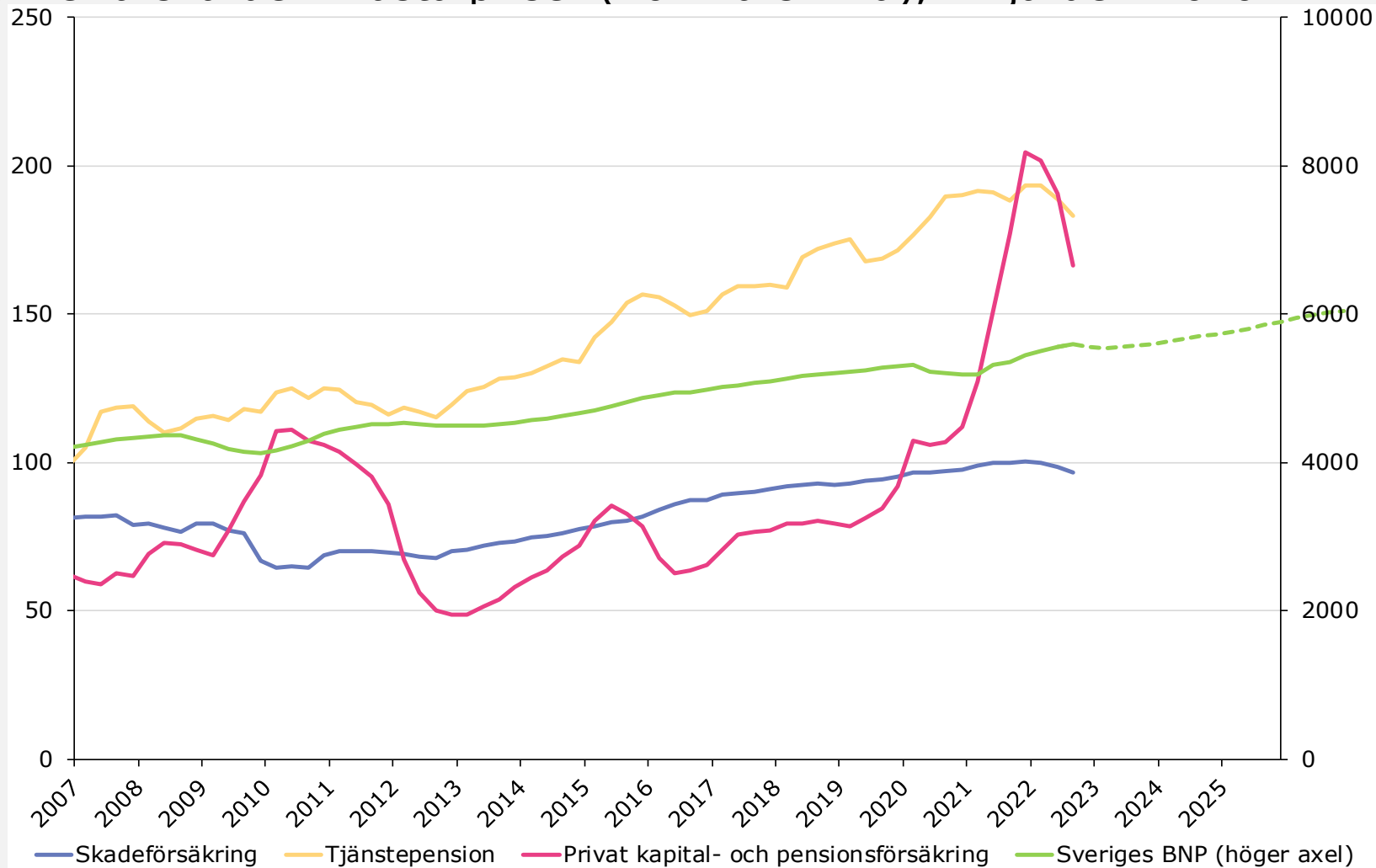


Ökad kostnad för skadehantering och värdesäkring av förmånsbestämda tjänstepensioner

- Kan bli problem för s.k. långsvansade risker

Tillväxten i inbetalda premier till skadeförsäkring förväntas minska till följd av ekonomisk inbromsning

Inbetalda premier årsvärden i fasta priser (2021 års nivå), miljarder kronor

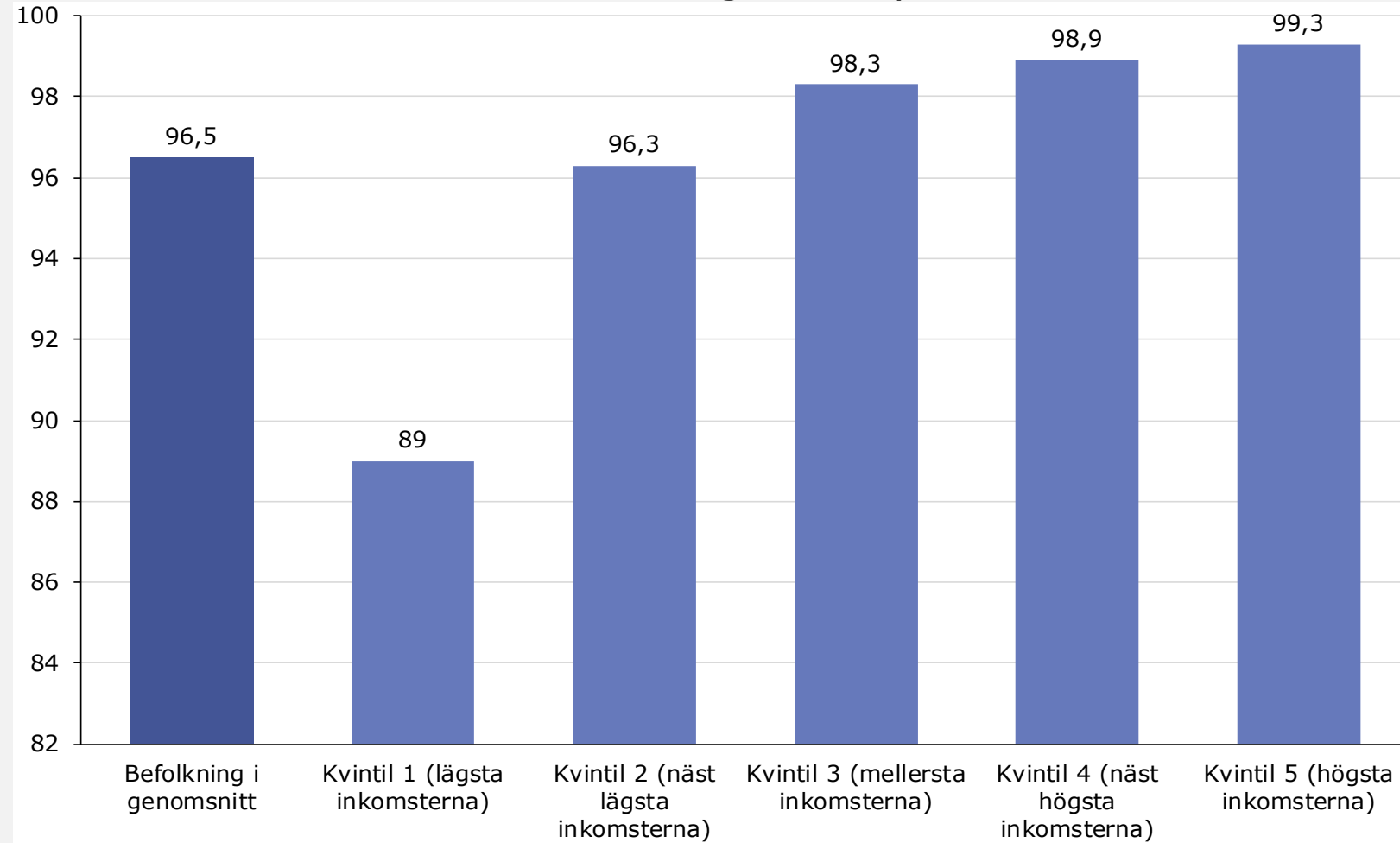


Källor: Svensk Försäkring, SCB och Konjunkturinstitutet.

Anm.: Inbetalda premier och Sveriges BNP är i fasta priser (2021 års nivå). Den streckade linje är Konjunkturinstitutets prognos för BNP från september 2022.

Lågkonjunktur riskerar att leda till att fler individer avstår hemförsäkring och därmed blir oförsäkrade

Uppskattad andel individer som har hemförsäkring 2020, procent

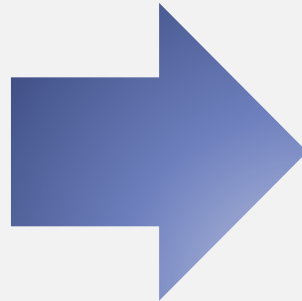


Källa: SCB.

Anm.: Diagrammet bygger på en undersökning av levnadsförhållanden för olika grupper i befolkningen som är 16 år och äldre i Sverige, utförd av SCB 2020.

Dystra ekonomiska utsikter

- ❑ **Hög inflation**
- ❑ **Stigande räntor**
- ❑ **Lågkonjunktur 2023**
- ❑ **Försvagad krona**
- ❑ **Fallande aktiemarknad**



Ökad kostnad för skadehantering och värdesäkring av förmånsbestämda tjänstepensioner

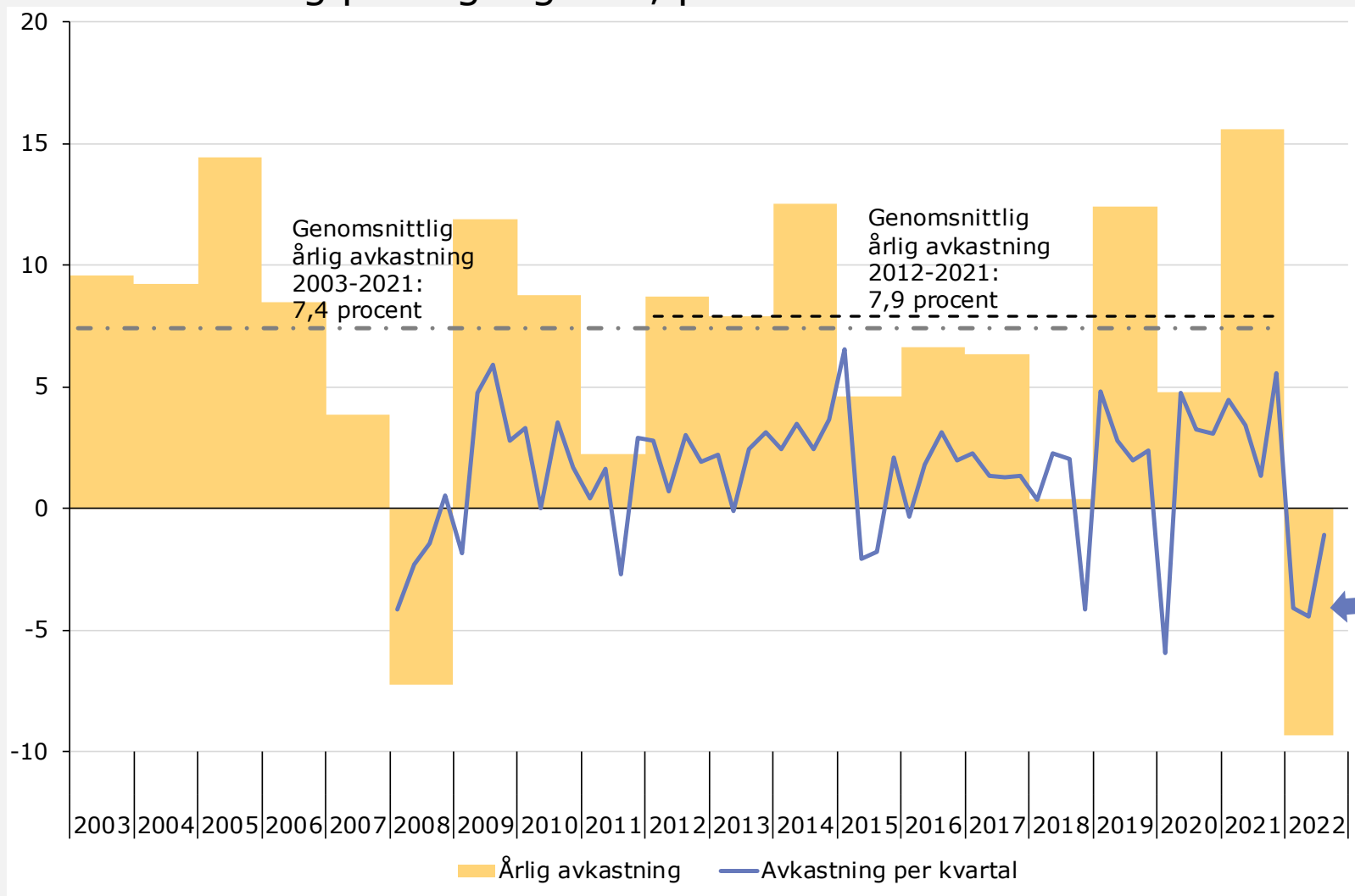
- Kan bli problem för s.k. långsvansade risker

Inbetalda premier påverkas

- Risk för att fler individer avstår hemförsäkring

Troligtvis lägsta avkastningen på livförsäkrings- och tjänstepensionsföretagens tillgångar på 20 år

Genomsnittlig totalavkastning på tillgångarna, procent



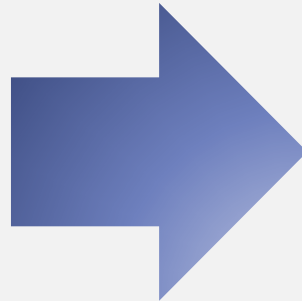
Avkastning t.o.m. september 2022: - 9,3 %

Källa: Svensk Försäkring.

Anm.: Totalavkastningen är beräknat som ett medelvärde av livförsäkrings- och tjänstepensionsföretagens avkastningar, viktat med marknadsvärdet på de tillgångar som företagen förvaltar.

Dystra ekonomiska utsikter

- ❑ **Hög inflation**
- ❑ **Stigande räntor**
- ❑ **Lågkonjunktur 2023**
- ❑ **Försvagad krona**
- ❑ **Fallande aktiemarknad**



Ökad kostnad för skadehantering och värdesäkring av förmånsbestämda tjänstepensioner

- Kan bli problem för s.k. långsvansade risker

Inbetalda premier påverkas

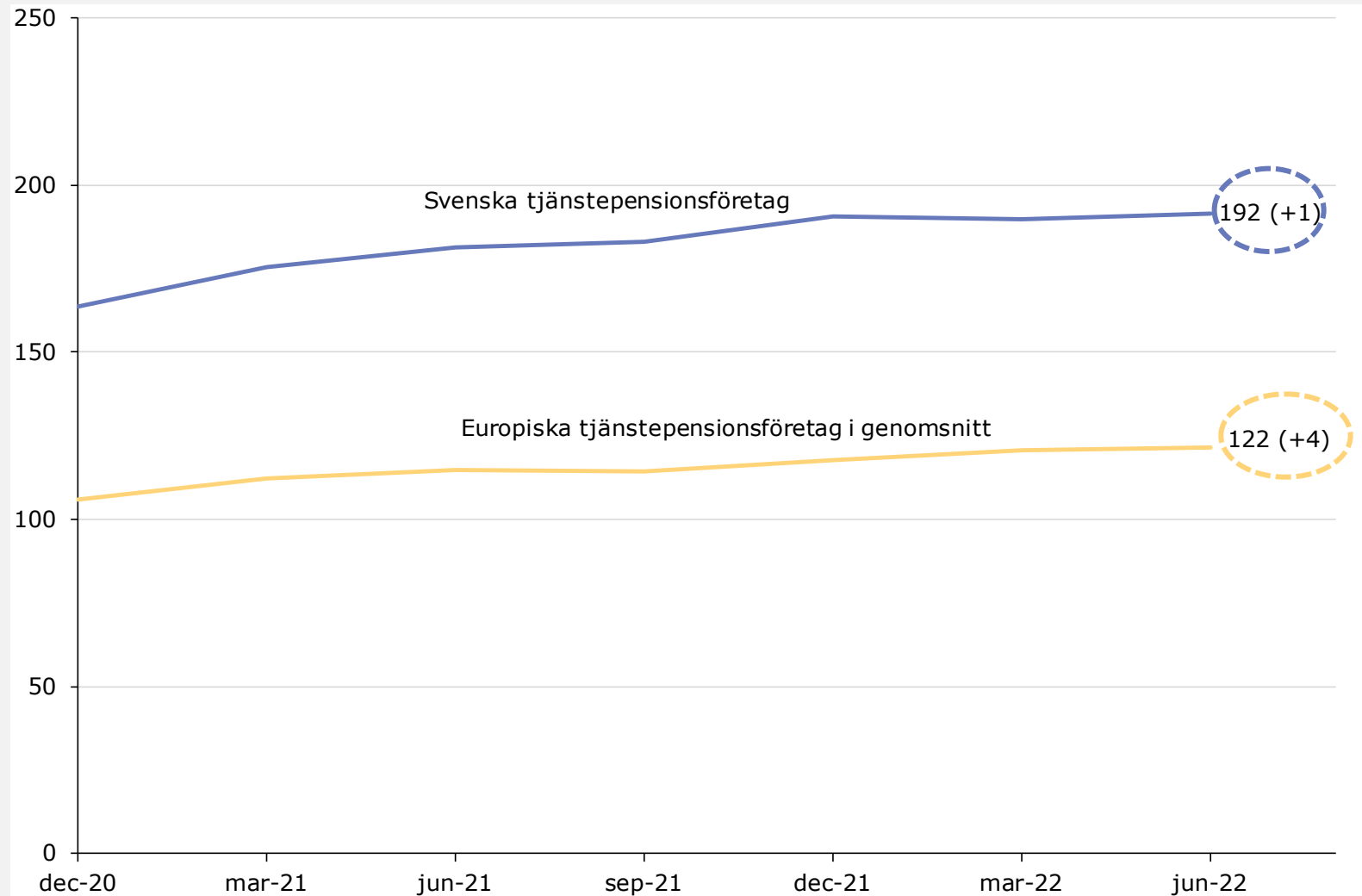
- Risk för att fler individer avstår hemförsäkring

Låg totalavkastning på tillgångarna

- I år troligtvis den lägsta på 20 år

Svenska tjänstepensionsföretag har fortsatt god finansiell ställning i en europeisk jämförelse

Tjänstepensionsföretags genomsnittliga solvensgrad, procent

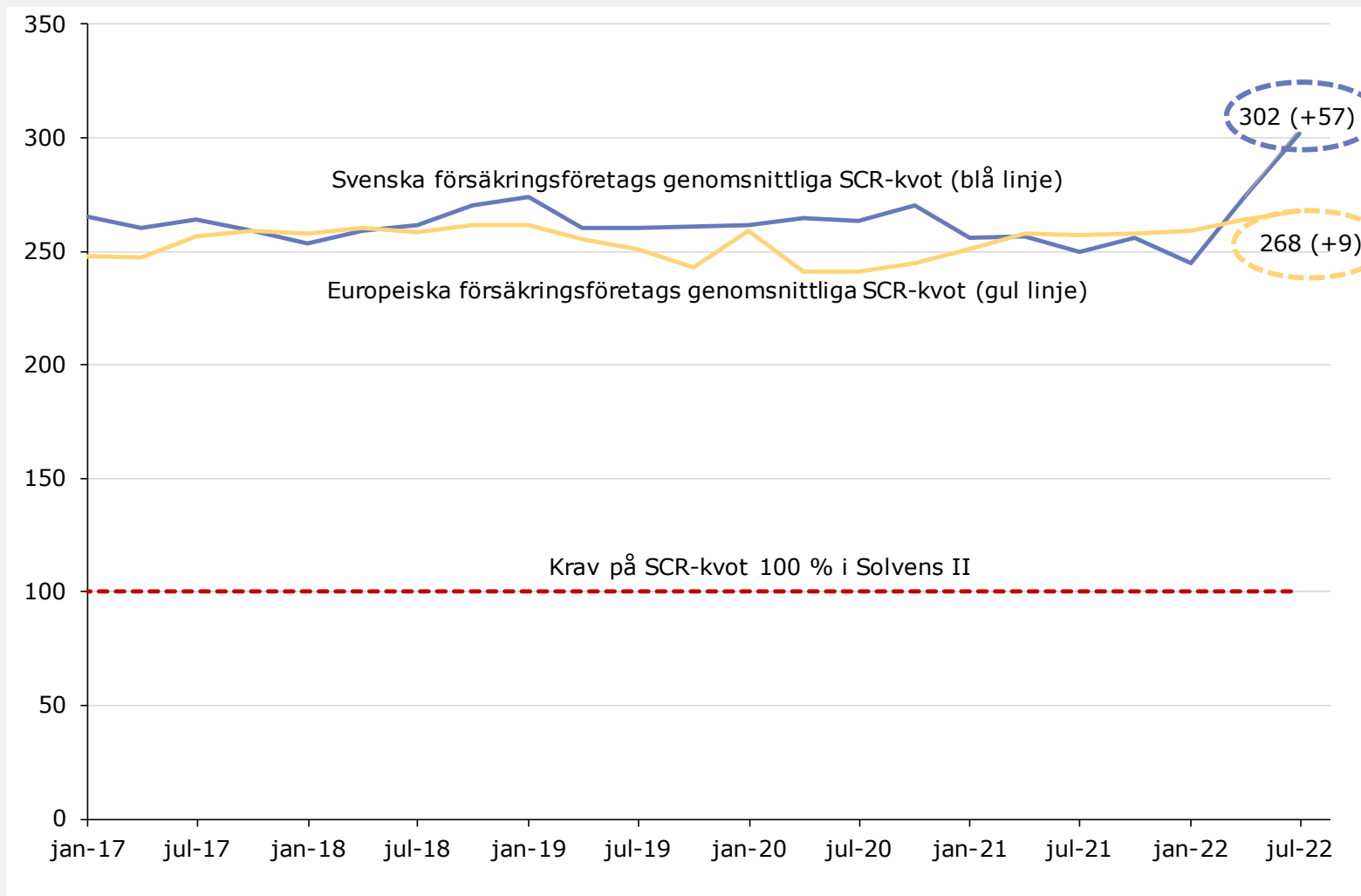


Källa: EIOPA.

Anm.: Solvensgraden avser storleken på tjänstepensionsföretagens tillgångar i förhållande till storleken på deras åtaganden. Siffrorna vid linjernas slut anger storleken på kvoten vid slutet av juni 2022. I parentes anges skillnad mot december 2021 i procentenheter.

Trots stora fall på aktiemarknaden under 2022 svenska försäkringsföretags SCR-kvot förbättrats

Genomsnittliga SCR-kvoter, procent

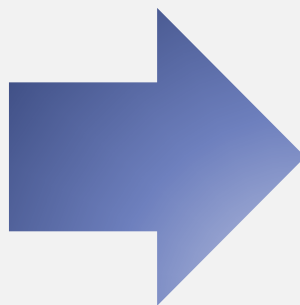


Källa: EIOPA.

Anm.: De genomsnittliga kvoterna är ett viktat genomsnitt för svenska respektive europeiska försäkringsföretag. Den röda linjen avser det krav på 100 procent som finns i solvens II gällande SCR-kvoten. Siffrorna vid linjernas slut anger storleken på kvoten vid slutet av juni 2022. I parentes anges skillnad mot december 2021 i procentenheter.

Dystra ekonomiska utsikter, men branschen är väl rustad

- ❑ **Hög inflation**
- ❑ **Stigande räntor**
- ❑ **Lågkonjunktur 2023**
- ❑ **Försvagad krona**
- ❑ **Fallande aktiemarknad**



Ökad kostnad för skadehantering och värdesäkring av förmånsbestämda tjänstepensioner

- Kan bli problem för s.k. långsvansade risker

Inbetalda premier påverkas

- Risk för att fler individer avstår hemförsäkring

Låg totalavkastning på tillgångarna

- I år troligtvis den lägsta på 20 år

Fortsatt god finansiell ställning

- Förbättrats för försäkringsföretagen av den symmetriska aktieriskdämparen



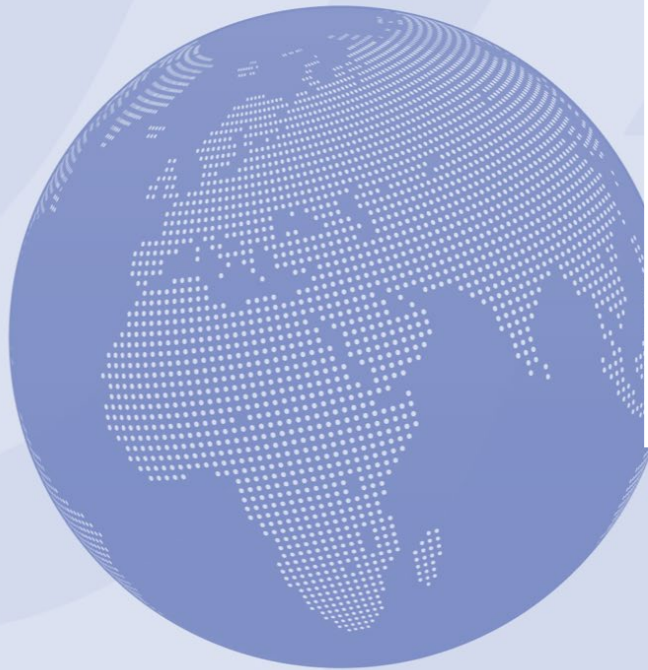
Den politiska utvecklingen

Eva Erlandsson, senior ekonom



Tidöavtalet Fokusområden 2023

- Hälsa- och sjukvård
- Klimat och energi
- Kriminalitet
- Migration
- Integration
- Skolan
- Tillväxt och hushållsekonomi



Privat försäkring komplement till samhällets skydd

- Tjänstepension och privat pensionssparande
- Klimatanpassning och långsiktiga investeringar
- Försäkringsbedrägerier och stöldgods
- Sjukvårdsförsäkring

Anna Pettersson Westerberg

Statssekreterare Socialdepartementet

F.d. kanslichef Moderaterna



Försäkringar i krig och konflikt

Pär Karlsson, rådgivare



Solvens II, distribution och hållbarhet – vart är vi på väg?

Lena Friman Blomgren, jurist



Solvens II

Ändrad omvärld, misstro mot utländska företag, olika tolkningar, betungande regler m.m.



Distribution

Kunderna ska få valuta för pengarna - på väg mot pris- och villkorskontroll?



Hållbarhet

Håller det bästa på att bli det godas fiende?

Anna Jegnell

Finansråd, Finansmarknadsavdelningen, Finansdepartementet



**Ladda ner årets omvärldsrapport här:
www.svenskforsakring.se**

Försäkringssnack

Podden finns på Spotify, iTunes och Google Play